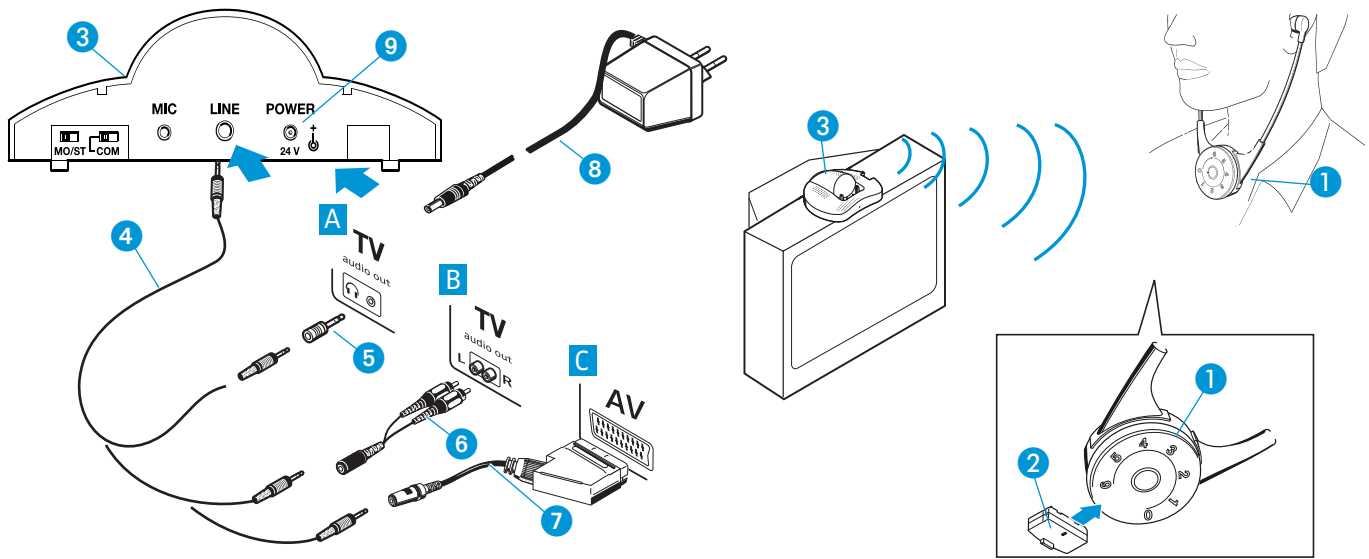


# Kurzanleitung Set 810

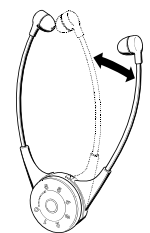


## Geräte anschließen

- ▶ Stecken Sie das Anschlusskabel **4** in die Buchse Ihrer Tonquelle (z. B. Fernseher).  
Je nach Anschlussmöglichkeiten verwenden Sie ggf. einen der Adapter **5**, **6** (nicht im Lieferumfang enthalten) oder **7**.  
Stecken Sie das Anschlusskabel **4** in die markierte Buchse **LINE** **5** des Senders.
- ▶ Verbinden Sie das Steckernetzteil **8** mit dem Sender **POWER** **9** und dem Stromnetz.
- ▶ Stellen Sie den Hörer in die Ladeschale **3** des Senders.
- ▶ Laden Sie den Akku **2** vor dem ersten Gebrauch, die LED leuchtet grün.
- ▶ Stellen Sie eine ausreichende (mittlere) Lautstärke an Ihrer Tonquelle z.B. Fernseher ein.

## Hörer einschalten und bedienen

- ▶ Der Hörer schaltet sich automatisch ein, wenn Sie den Kinnbügel spreizen.  
Stellen Sie zuerst eine geringe Lautstärke ein, um ihr Gehör zu schützen.  
Setzen Sie dann den Hörer auf und stellen Sie eine für Sie angenehme Lautstärke ein **1**.
- ▶ Wenn sie im Hörer nichts hören, erhöhen sie die Lautstärke Ihrer Tonquelle.



## Aufstellort des Senders

- ▶ Stellen Sie den Sender so auf, dass sich kein Hindernis zwischen Sender und Hörer befindet.

## Hörer ausschalten

- ▶ Nehmen Sie den Hörer ab. Der Hörer schaltet sich automatisch aus.

## Hörer aufladen

- ▶ Stellen Sie den Hörer ohne großen Druck in die Ladeschale **3** des Senders. Mit einem vollständig geladenen Akku beträgt die Betriebsdauer ca. 4 Stunden.

Einzelheiten zum Gebrauch des Set 810 entnehmen Sie bitte der beiliegenden Bedienungsanleitung.