



# e 602-II

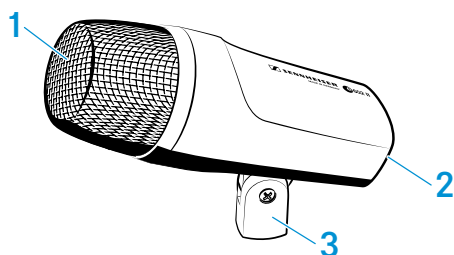
Manual de instruções



## Material fornecido

- e 602-II
- bolsa
- instruções resumidas
- instruções de segurança

## Vista geral do produto



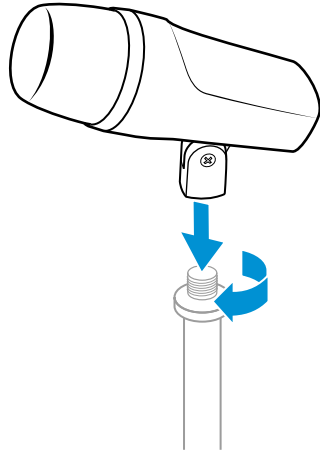
1. Grelha do microfone
2. Tomada XLR-3
3. Suporte para tripé integrado



## Instalação

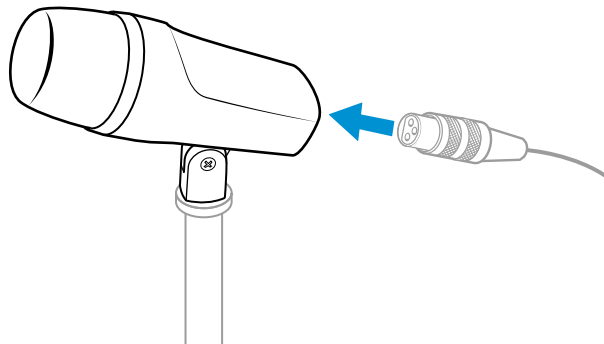
### Fixar o microfone

- ▷ Aparafuse o suporte de tripé integrado do microfone num tripé suficientemente estável e resistente.



### Ligar o microfone

- ▷ Ligue o conector XLR-3 do cabo microfone (acessório opcional) à tomada XLR-3 do microfone.





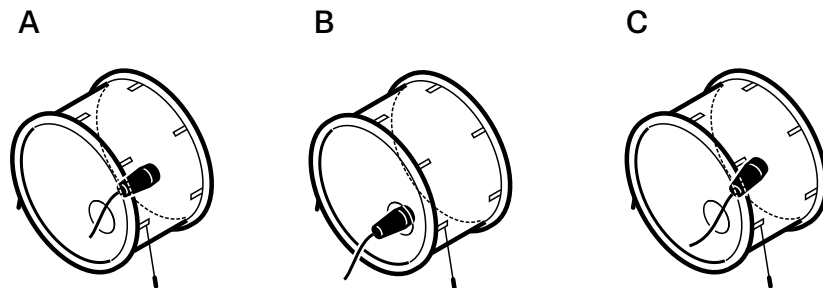
## Operação

### Colocar o microfone num bombo

▷ Tenha sempre em consideração as seguintes indicações:

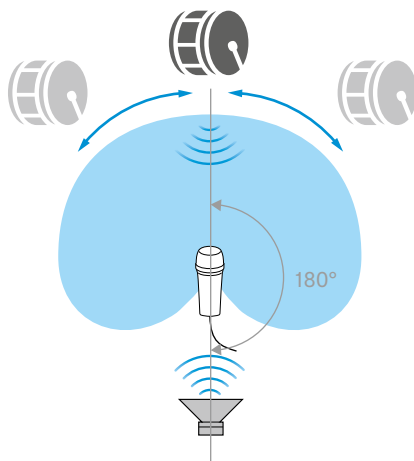
Pos.	Resultado sonoro	Observação
A	muito ataque pouca ressonância seco	Posicionar o microfone a poucos centímetros de distância da pele de embate.
B	pouco ataque muita ressonância quente e volumoso	Posicionar o microfone à altura da pele ressonante.
C	pouco ataque	Posicionar o microfone entre a pele de embate e a ressonante.

**i** Para menos ataque em todas as posições, não apontar o microfone na direção do local de embate do batente.



### Posicionamento dos monitores

▷ Posicione os monitores no ângulo de maior cancelamento (180°) para evitar feedback e interferências.





## Limpeza e manutenção do e 602-II

### CUIDADO

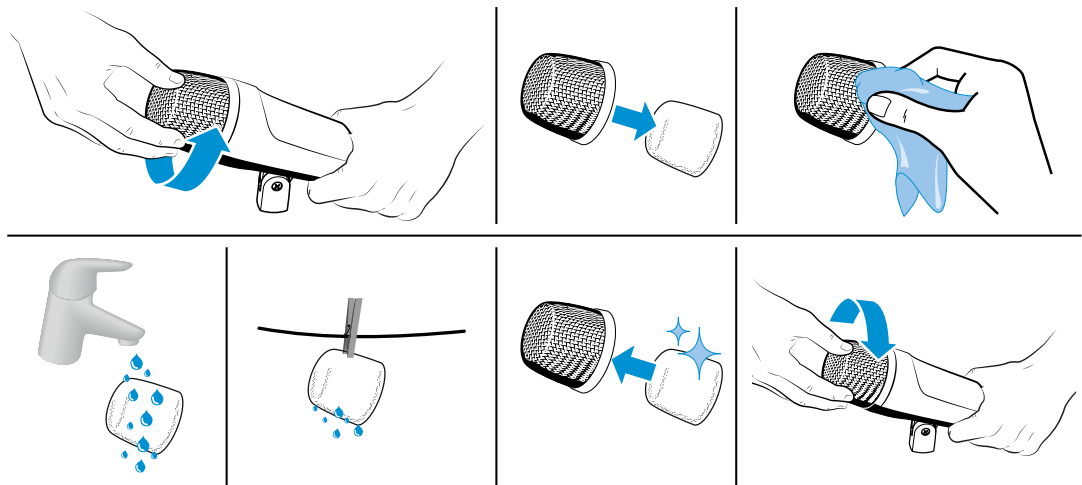
#### OS LÍQUIDOS PODEM DANIFICAR O SISTEMA ELETRÔNICO DO PRODUTO!

Podem penetrar na carcaça do produto e provocar um curto-circuito no sistema eletrônico.

- ▷ Mantenha todo o tipo de líquidos afastado do produto.
  - ▷ Nunca utilize produtos de limpeza nem solventes.
- 
- ▷ Desligue os produtos da rede elétrica e remova as baterias e as pilhas antes de iniciar a limpeza.
  - ▷ Use apenas um pano seco e macio para limpar todos os produtos.

### Limpar a grelha do módulo de microfone

- ▷ Aparafuse a grelha do microfone.
- ▷ Retire o protetor de espuma da grelha do microfone.
- ▷ Limpe o interior e o exterior da grelha do microfone com um pano ligeiramente húmido.
- ▷ Se necessário, limpe o protetor de espuma com um detergente suave ou substitua-o.
- ▷ Seque a protetor de espuma.
- ▷ Volte a colocar o protetor de espuma.
- ▷ Volte a enroscar a grelha no módulo de microfone.

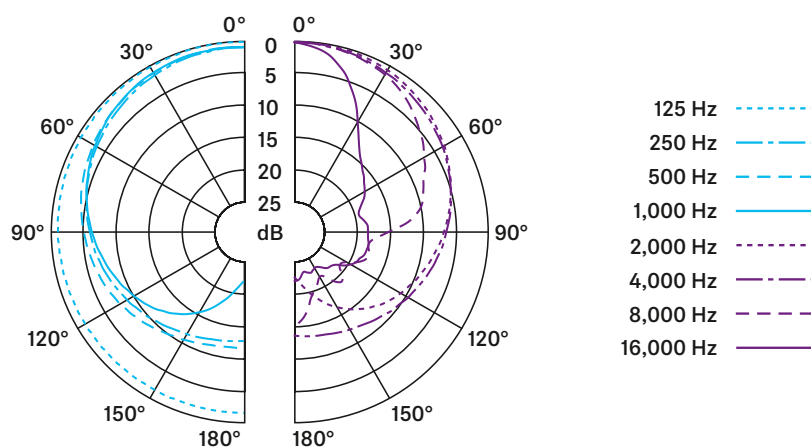




## Dados técnicos

Princípio do conversor	dinâmico
Intervalo de transmissão	20 - 16.000 Hz
Característica direcional	cardioide
Sensibilidade em campo livre, sem carga	0,9 mV/Pa (a 50 Hz) 0,25 mV/Pa (a 1 kHz)
Impedância nominal (a 1 kHz)	350 $\Omega$
Impedância terminal mín.	1 k $\Omega$
Conector	XLR-3
Peso	318 g
Dimensões	$\varnothing$ 60 x C 153 mm

### Diagrama polar



### Resposta em frequência

