



e 608

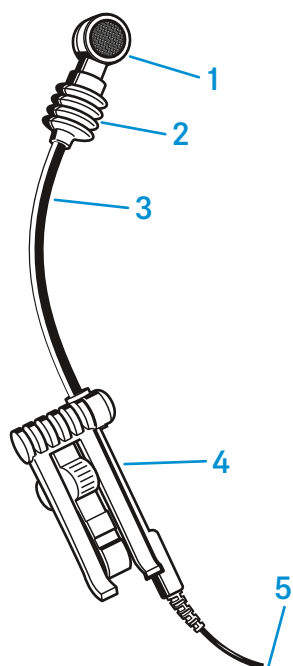
Manual de instruções



Material fornecido

- e 608
- suporte para microfone
- cabo de ligação
- bolsa
- instruções resumidas
- instruções de segurança

Vista geral do produto



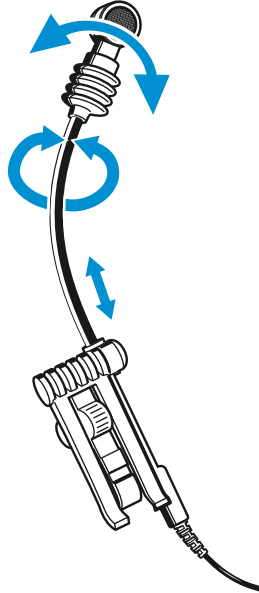
1. Cápsula do microfone
2. Suspensão elástica
3. Gooseneck
4. Suporte do microfone
5. Conector jack macho de 3,5mm



Instalação

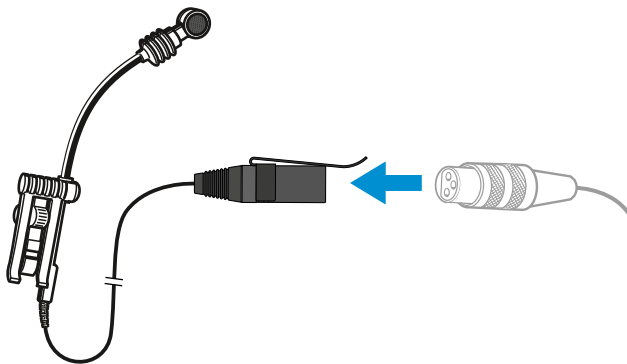
Fixar o microfone

- ▷ Dobre cuidadosamente o pescoço de cisne flexível.



Ligar o microfone

- ▷ Ligue o conector XLR-3 do cabo microfone (acessório opcional) à tomada XLR-3 do microfone.

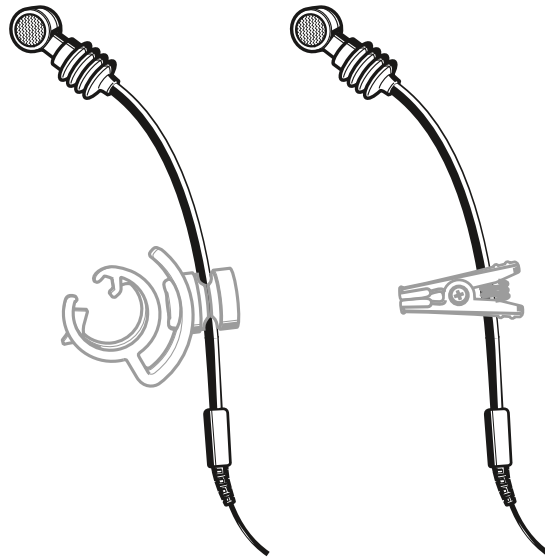




Utilizar acessórios

Para o e 608, estão disponíveis como acessórios opcionais os grampos MZH 908 D (figura à esquerda) e MZH 908 B (figura à direita).

- ▷ Retire o grampo fixo do pescoço de cisne.
- ▷ Desaperte o parafuso do grampo.
- ▷ Aperte o grampo no pescoço de cisne.
- ▷ Aperte o parafuso do grampo.

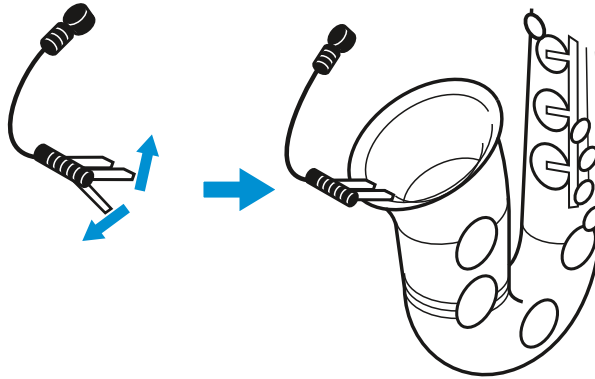




Operação

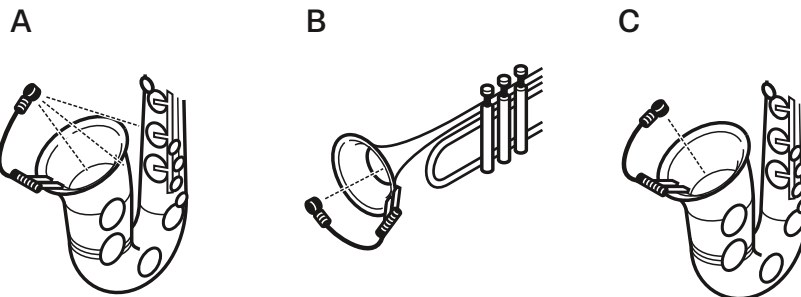
Posicionar o microfone num instrumento de sopro

- ▷ Fixe o microfone com o auxílio do grampo para microfone na campânula do instrumento.



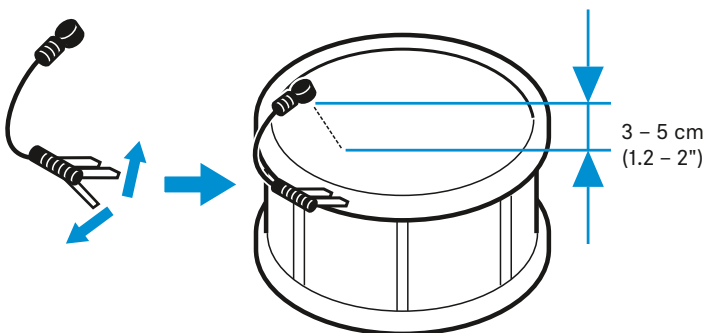
- ▷ Tenha sempre em consideração as seguintes indicações:

Pos.	Resultado sonoro	Observação
A	ruídos ambientais reduzidos	Fixar o microfone com o grampo fornecido na campânula do instrumento e apontar diretamente para esta.
B	som claro e potente	
C	som mais equilibrado e natural	Orientação parcialmente para a campânula e parcialmente para o corpo do instrumento.



Colocar o microfone num tambor

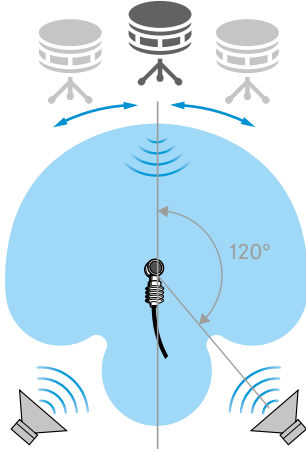
- ▷ Fixe o grampo para microfone no aro do tambor.
- ▷ Coloque o microfone no tambor a uma distância de 3 a 5 cm sobre a pele.





Posicionar os monitores

- ▷ Posicione os monitores no ângulo de maior cancelamento (120°) para evitar feedback e interferências.



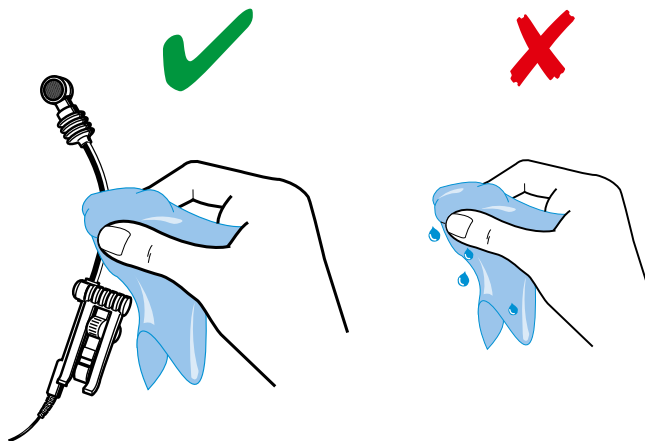
Limpeza e manutenção do e 608

CUIDADO

OS LÍQUIDOS PODEM DANIFICAR O SISTEMA ELETRÔNICO DO PRODUTO!

Podem penetrar na carcaça do produto e provocar um curto-circuito no sistema eletrônico.

- ▷ Mantenha todo o tipo de líquidos afastado do produto.
 - ▷ Nunca utilize produtos de limpeza nem solventes.
-
- ▷ Desligue os produtos da rede elétrica e remova as baterias e as pilhas antes de iniciar a limpeza.
 - ▷ Use apenas um pano seco e macio para limpar todos os produtos.

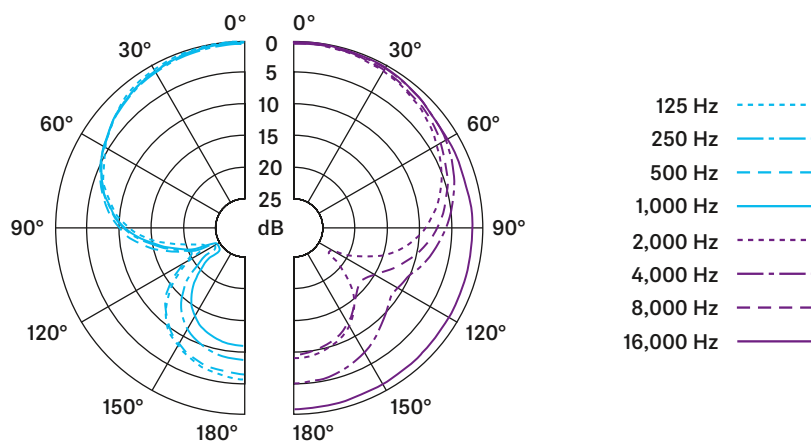




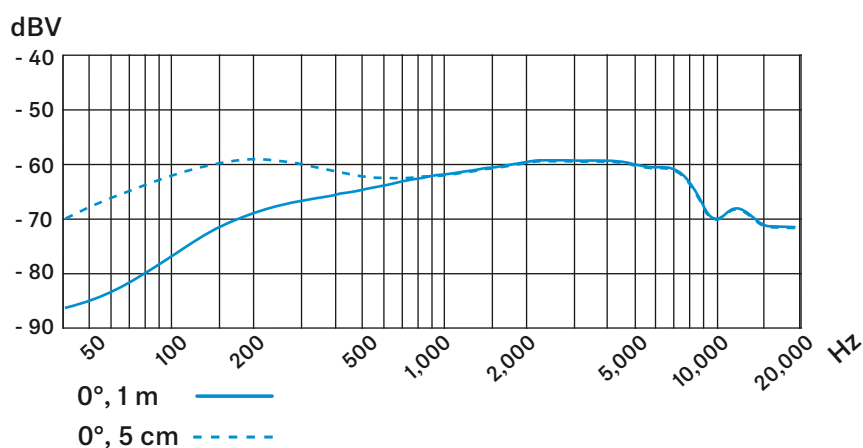
Dados técnicos

Princípio do conversor	dinâmico
Intervalo de transmissão	40 - 16.000 Hz
Característica direcional	supercardioide
Sensibilidade em campo livre, sem carga	0,8 mV/Pa
Impedância nominal (a 1 kHz)	250 Ω
Impedância terminal mín.	1 k Ω
Cabo	3 m com conector jack macho de 3,5 mm, com rosca
Gama de temperaturas	0 °C a +40 °C
Peso	20 g
Dimensões	\varnothing 17 x C 185 mm

Diagrama polar

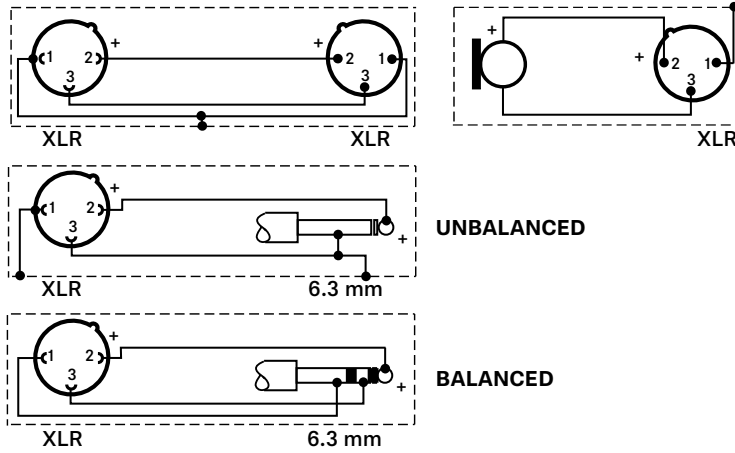


Resposta em frequência





Ocupação das fichas



Vista geral das aplicações

● Aplicação principal

● Aplicação secundária



Modelo	Vocal	Speech	Piano	Guitar	Violin	Drums	Microphone	Speaker	Headset
e 602 II		●		●		●	●		●
e 604		●					●	●	●
e 608		●					●	●	●
e 609 silver					●		●	●	●
e 614		●	●	●	●		●		●
e 835	●	●							●
e 845	●	●							●
e 865	●	●							●
e 901							●	●	●
e 902						●	●		●
e 904		●					●	●	●
e 906					●		●	●	●
e 908			●				●	●	●
e 914		●	●		●	●			●
e 935	●								●
e 945	●								●
e 965	●	●		●					●