



e 608

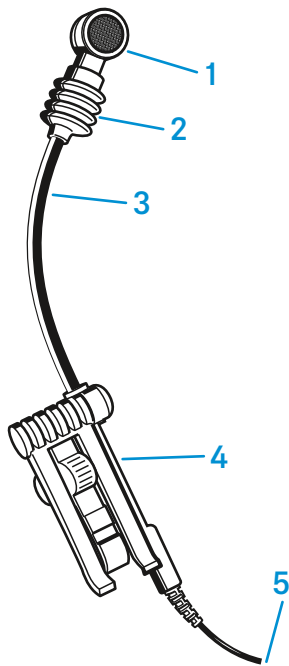
使用说明书



供货范围

- e 608
- 麦克风支架
- 根连接线
- 个话筒包
- 简要说明
- 安全提示

产品总览



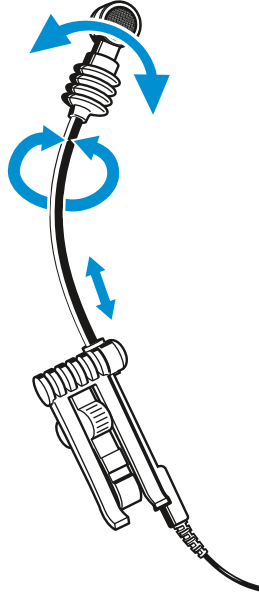
1. 话筒头
2. 摇摆支架
3. 鹅颈
4. 麦克风支架
5. jack 3,5 mm



安装

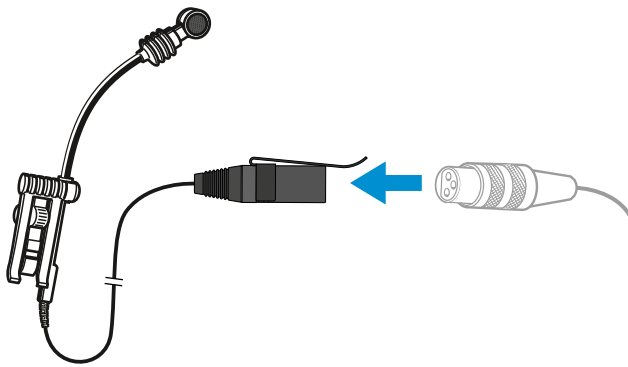
固定麦克风

- ▷ 小心地弯曲灵活的鹅颈管。



连接麦克风

- ▷ 将麦克风电缆的XLR-3 插头插(选配附件)入麦克风的XLR-3 插头内。

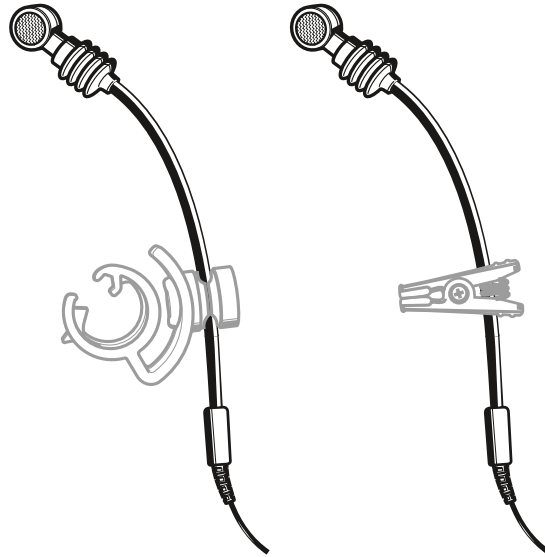




使用附件

对于 e 608, MZH 908 D 支架 (左图) 和 MZH 908 B (右图) 可作为可选附件使用。

- ▷ 拔下鹅颈管上的固定夹子。
- ▷ 松开夹子的螺栓。
- ▷ 将夹子压紧在鹅颈管上。
- ▷ 拧紧夹子的螺栓。

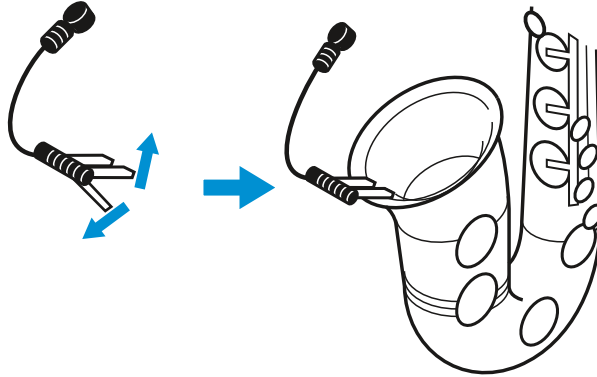




操作

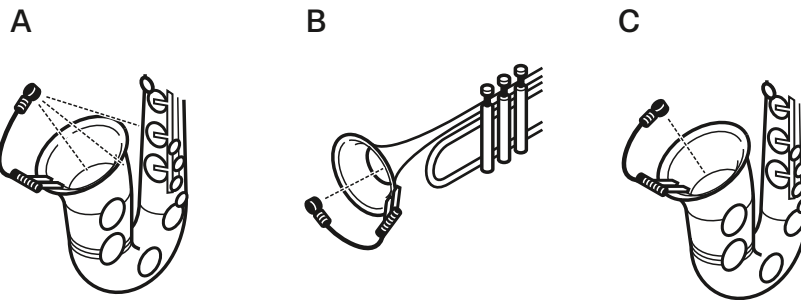
将麦克风固定在管乐器上

- ▷ 用话筒夹 将麦克风固定在乐器的喇叭口上。



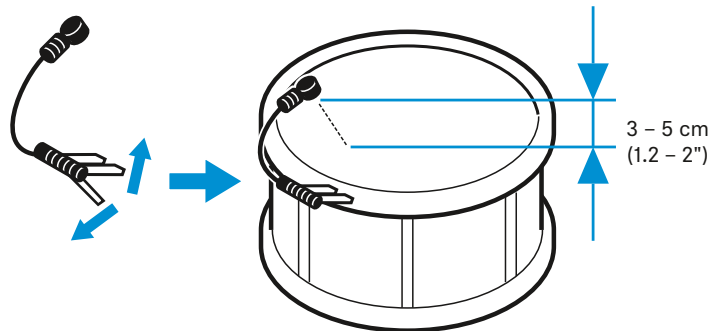
- ▷ 务请遵守下列提示：

位置	音效	注释
A	抑制噪音	用随附的话筒夹将麦克风固定在乐器的喇叭口上，并直接指向喇叭口。
B	清晰、响亮的音效	
C	平衡、自然的音效	部分指向喇叭口，部分指向乐器



将麦克风固定在鼓上

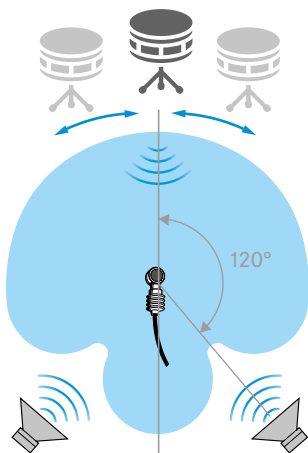
- ▷ 将话筒夹 固定在鼓的张紧圈上。
- ▷ 将麦克风定位在鼓上距离皮革上方 3 至 5 cm 的位置。





定位显示器扬声器

- ▷ 将显示器扬声器定位于最大抵消角度范围内（约 120°），以避免声音回馈和串扰。



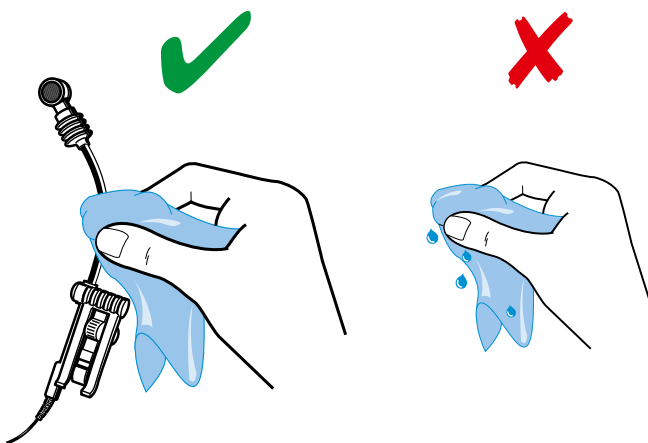
e 608 的清洁和保养

注意

液体会损坏产品的电子线路！

如果液体流入产品外壳，则会导致电路短路。

- ▷ 设备不得与任何液体发生接触。
 - ▷ 禁止使用溶剂或者清洁剂。
-
- ▷ 将设备与电源断开。清洁前取出电池。
 - ▷ 只用干燥的软布清洁产品。

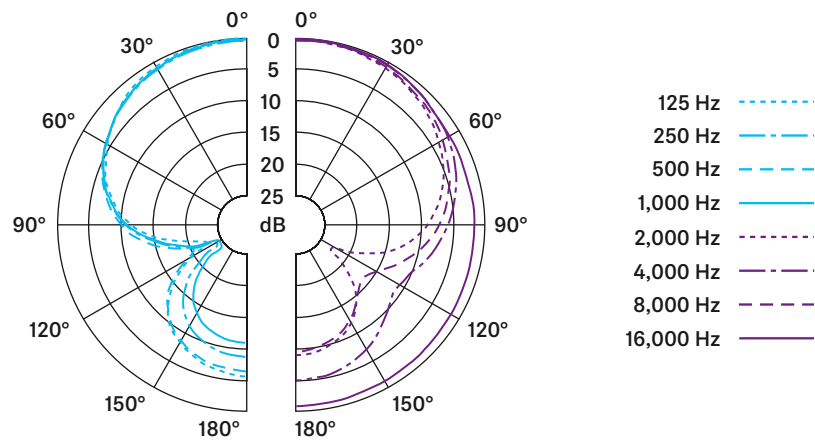




技术参数

换能原理	动圈式
频率响应范围	40 - 16,000 Hz
拾音特征	心形
自由场、空载频率响应系数	0.8 mV/Pa
标称阻抗 (1 kHz 时)	250 Ω
最小端接阻抗	1 k Ω
电缆	3 m长, 带3.5 mm插头, 可旋拧
温度范围	0°C 至 +40°C
重量	20 g
尺寸	\varnothing 17 x L 185 mm

极性特征图



频率曲线

