



# e 609 silver

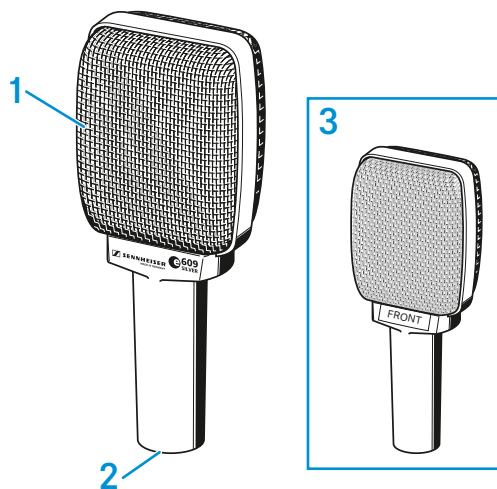
Instrucciones de manejo



## Volumen de suministro

- e 609 silver
- bolso
- instrucciones resumidas
- instrucciones de seguridad

## Vista general del producto



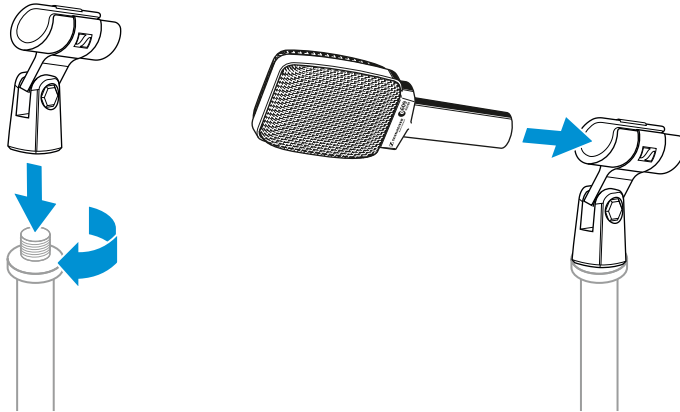
1. Canastilla
2. Conector hembra XLR-3
3. Lado frontal



## Instalación

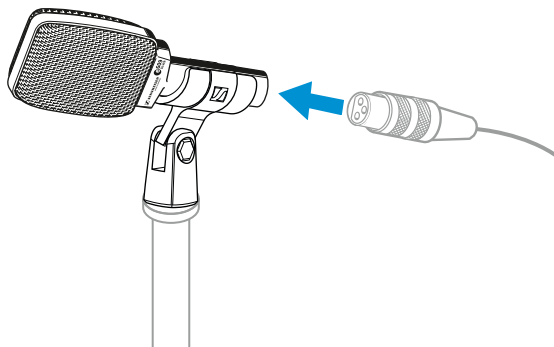
### Fijar el micrófono

- ▷ Enrosque la pinza del micrófono en un pedestal para micrófono.
- ▷ Inserte el micrófono con el extremo posterior en la pinza.
- ▷ Oriente el micrófono con la pinza



### Conectar el micrófono

- ▷ Conecte la hembra XLR-3 del cable del micrófono (accesorio opcional) con la hembra XLR-3 del micrófono.

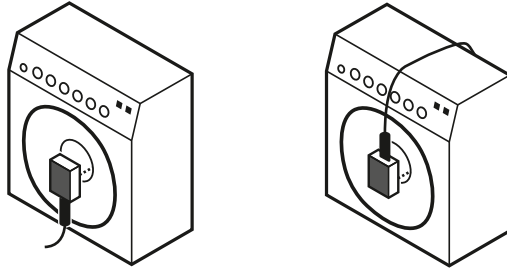




## Manejo

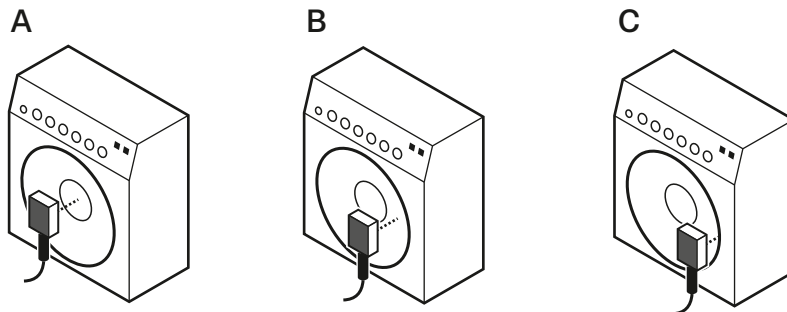
### Colocación del micrófono contra los altavoces

- ▷ Posicione el micrófono entre el cono y la acanaladura.
- ▷ El lado frontal debe mirar hacia el altavoz.



- ▷ Es imprescindible observar las siguientes indicaciones:

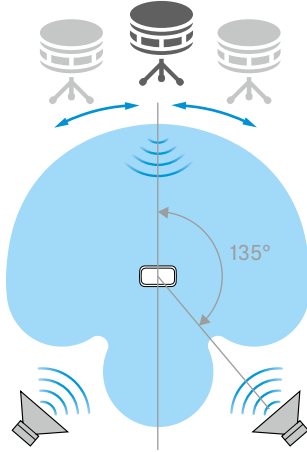
Pos.	Resultado acústico	Nota
A	muchísimos agudos sonido agresivo	orientación a la calota del altavoz
B	menos agudos, más medios inferiores, sonido más suave sonido equilibrado y natural	buena posición de partida: alineación al centro entre la calota y la ranura En su caso, girando el micrófono aprox. 30° en direc- ción a la ranura.
C	menos agudos, más medios inferiores, sonido más suave	orientación a la ranura del altavoz





### Colocar el altavoz de monitor

- ▷ Para evitar la realimentación y las interferencias por diafonía, el altavoz de monitor se debe situar en la zona angular de la mayor extinción del micrófono (aprox. 135°).



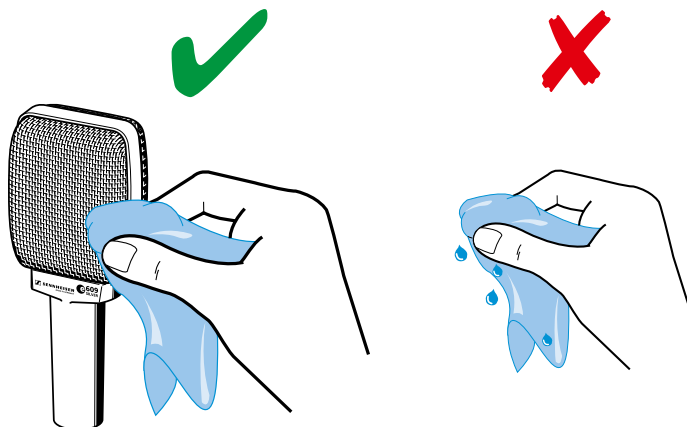
## Limpeza y cuidado del e 609 silver

### ATENCIÓN

EL LÍQUIDO PUEDE DESTRUIR LA ELECTRÓNICA DEL PRODUCTO.

Puede entrar en la carcasa del producto y provocar un cortocircuito en la electrónica.

- ▷ Mantenga los líquidos de todo tipo lejos del producto.
- ▷ Nunca utilice disolventes ni detergentes.
- ▷ Antes de empezar con la limpieza, desenchufe los productos de la red eléctrica y extraiga las baterías y las pilas.
- ▷ Limpie todos los productos solo con un paño suave y seco.

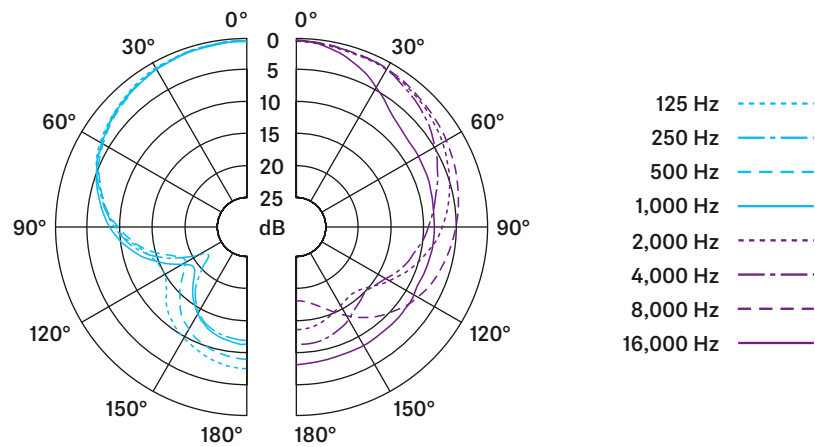




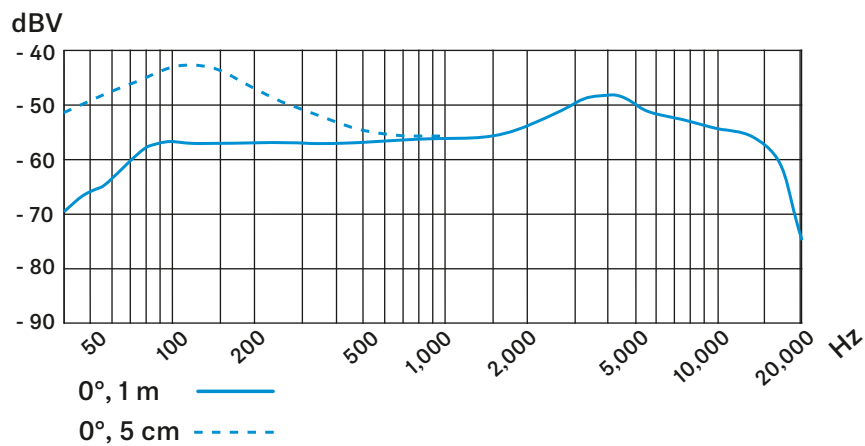
## Especificaciones

Principio del transductor	dinámico
Respuesta de frecuencia	40 - 15.000 Hz
Característica del fonocaptor	extra-ovalada
Sensibilidad a campo abierto sin carga	1,5 mV/Pa
Impedancia nominal (a 1 kHz)	350 Ω
Impedancia terminal mínima	1 kΩ
Conector	XLR-3
Dimensiones	55 x 34 x 134 mm
Peso	140 g

### Patrón de captación

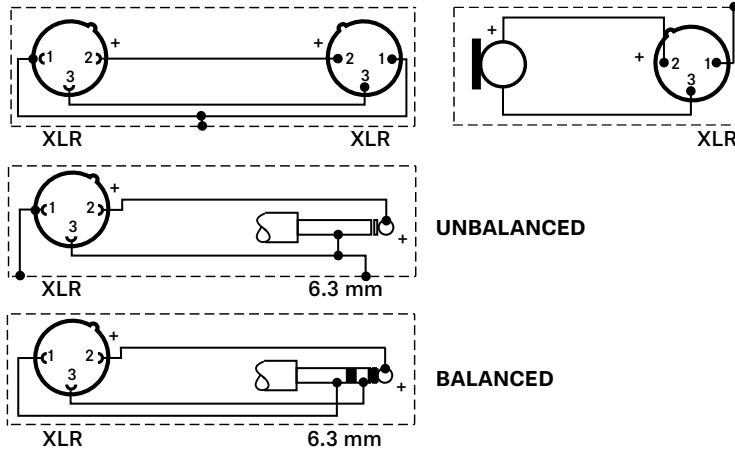


### Respuesta de frecuencia





Asignación de contactos



Vista general de las aplicaciones

● Aplicación principal

● Aplicación secundaria

e 602 II				●		●		●	●							●	
e 604				●									●	●	●	●	●
e 608				●									●	●		●	●
e 609 silver							●						●	●	●	●	●
e 614		●	●			●	●				●				●	●	●
e 835	●	●															●
e 845	●	●															●
e 865	●	●															●
e 901											●		●				●
e 902								●	●				●				●
e 904				●									●	●	●	●	●
e 906							●						●	●	●	●	●
e 908				●									●	●	●	●	●
e 914				●	●										●	●	●
e 935	●																●
e 945	●																●
e 965	●	●				●											●