



# e 609 silver

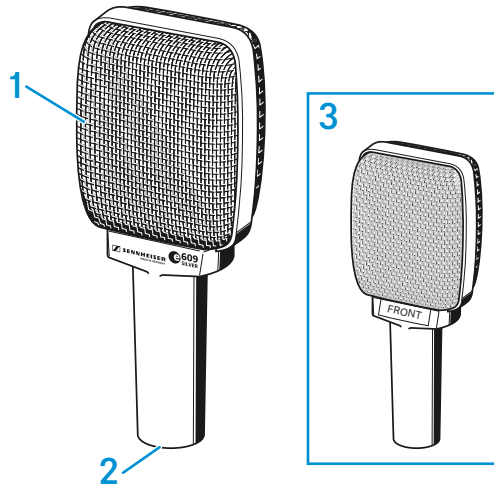
Istruzioni per l'uso



## Dotazione

- e 609 silver
- custodia
- Guida rapida
- Indicazioni di sicurezza

## Panoramica di e 609 silver



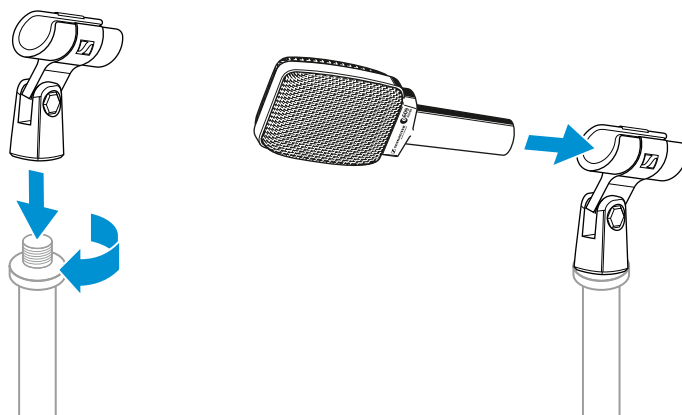
1. Capsula microfonica
2. Presa XLR-3
3. Lato anteriore



## Installazione

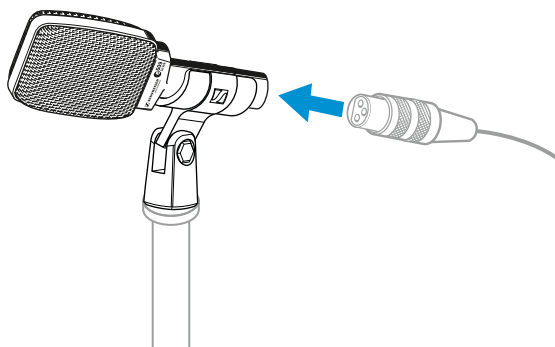
### Fissaggio del microfono

- ▷ Avvitare il portamicrofono su un supporto.
- ▷ Inserire il microfono con l'estremità posteriore sul portamicrofono.
- ▷ Orientare il microfono con il portamicrofono.



### Collegamento del microfono

- ▷ Collegare la presa XLR-3 del cavo microfono (accessori opzionali) nella presa XLR-3 del microfono.

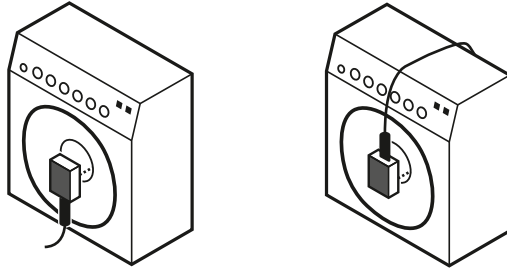




## Utilizzo

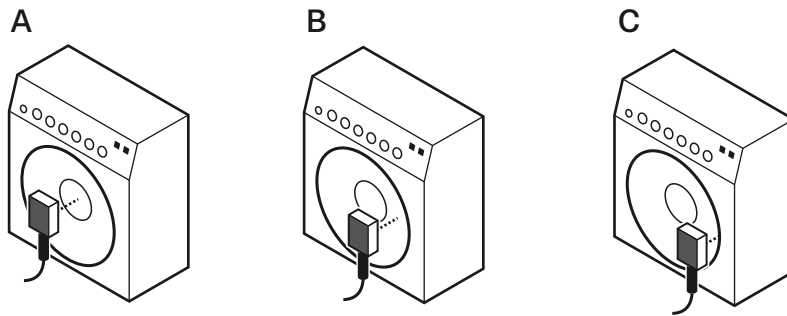
### Posizionamento del microfono contro dell'altoparlante

- ▷ Posizionare il microfono tra calotta e nervatura.
- ▷ Il lato anteriore deve essere rivolto verso l'altoparlante.



- ▷ Osservare le seguenti indicazioni:

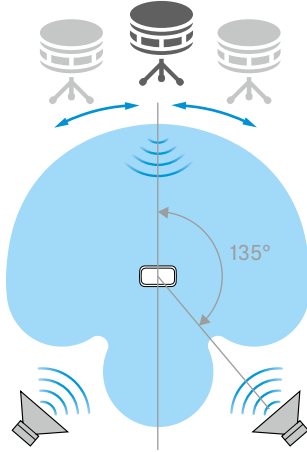
Pos.	Risultato acustico	Annotazione
A	molti alti suono aggressivo	orientamento verso la calotta dell'altoparlante
B	meno alti, più medi inferiori, suono più morbido suono bilanciato, più naturale	buona posizione iniziale: orientamento al centro tra la calotta e la nervatura Eventualmente girare il microfono di ca. 30° in direzione della nervatura.
C	meno alti, più medi inferiori, suono più morbido	orientamento verso la nervatura dell'altoparlante





### Posizionamento degli altoparlanti monitor

- ▷ Posizionare gli altoparlanti monitor nel campo angolare dell'estinzione maggiore (circa 135°) per evitare feedback e diafonie.



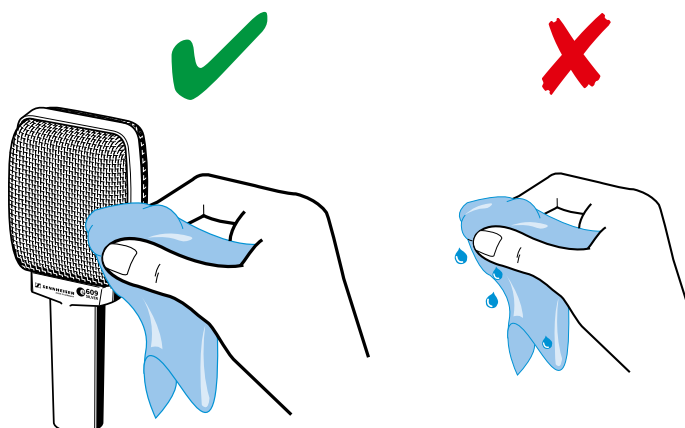
## Pulizia e manutenzione di e 609 silver

### ATTENZIONE

#### I LIQUIDI POSSONO DISTRUGGERE I CIRCUITI ELETTRONICI DEL DISPOSITIVO!

I liquidi possono penetrare nell'involucro del dispositivo e provocare un corto circuito del sistema elettronico.

- ▷ Tenere lontano dal dispositivo qualunque tipo di liquido.
- ▷ Non utilizzare assolutamente solventi o detersivi.
- ▷ Prima di cominciare la pulizia, scollegare i dispositivi dalla rete elettrica e rimuovere gli accumulatori e le batterie.
- ▷ Per pulire i prodotti, utilizzare esclusivamente un panno morbido e asciutto.

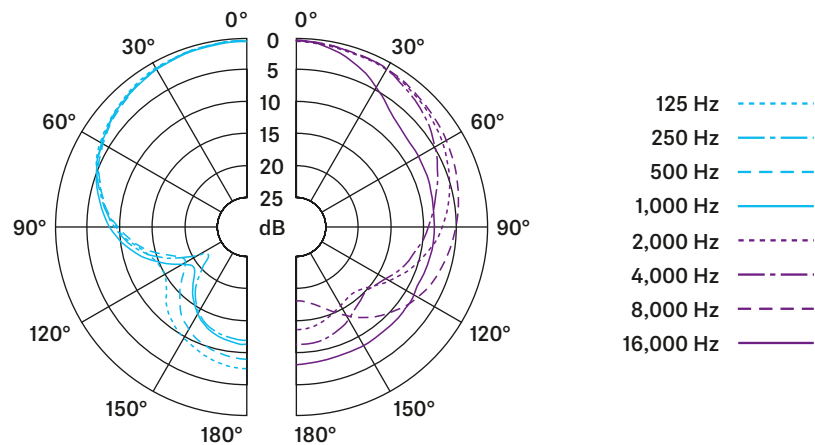




## Dati tecnici

Principio del convertitore	dinamico
Banda di trasmissione	40 - 15,000 Hz
Caratteristiche direzionali	supercardioide
Sensibilità in campo libero, senza carico	1.5 mV/Pa
Impedenza nominale (a 1 kHz)	350 $\Omega$
Impedenza di carico minima	1 k $\Omega$
Connettore	XLR-3
Dimensioni	55 x 34 x 134 mm
Peso	140 g

### Diagrammi polari



### Risposta in frequenza

