



e 825 S

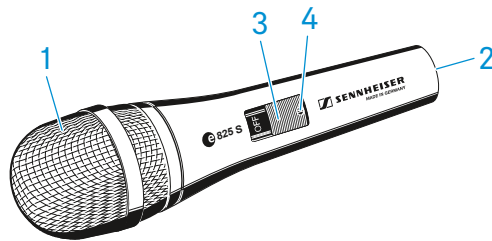
Notice d'emploi



Contenu

- e 825 S
- pince micro MZQ 800
- étui
- guide de démarrage rapide
- consignes de sécurité

Vue d'ensemble du produit



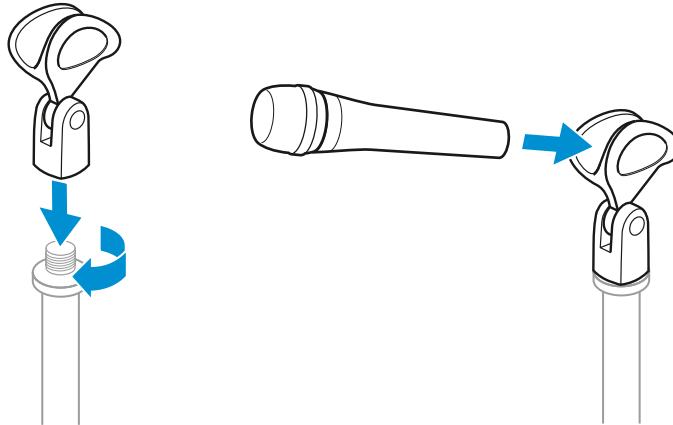
1. Grille de protection
2. Connecteur XLR-3
3. Interrupteur M/A
4. Vis



Installation

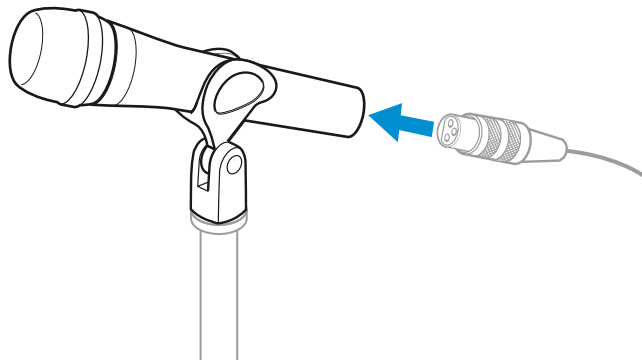
Fixer le microphone

- ▷ Vissez la pince microphone sur un pied.
- ▷ Placez le microphone avec son extrémité arrière dans la pince microphone.
- ▷ Orientez le microphone avec la pince microphone.



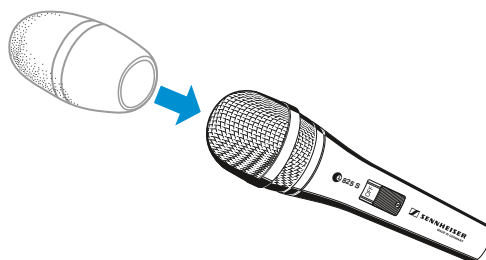
Raccorder le microphone

- ▷ Raccordez la prise XLR-3 du câble de microphone (accessories optionnels) à la prise XLR-3 du microphone.



Utiliser la bonnette anti-vent

- ▷ Mettez la bonnette anti-vent MZW 4032 (accessories optionnels) sur la tête de micro.



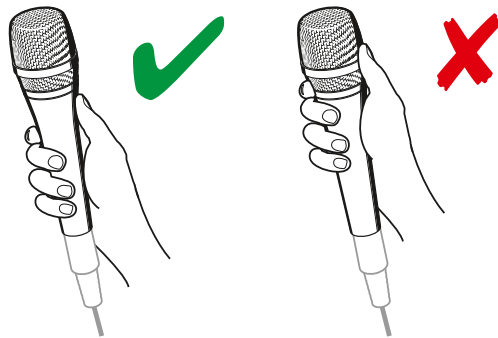


Utilisation

Tenir de micro

Si vous couvrez la tête de micro lors de la transmission, la directivité du micro est altérée, ce qui peut changer le son.

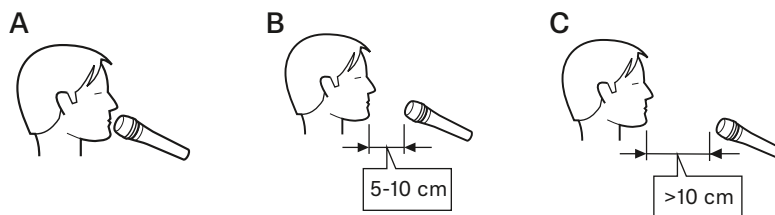
- ▷ Ne tenez de micro que par son corps.



Placement du microphone

- ▷ Il est indispensable d'observer les indications suivantes :

Pos.	Type de son obtenu	Commentaire
A	Effet de proximité prononcé (beaucoup de graves) Son puissant et direct	Très bonne isolation par rapport aux autres sources sonores
B	Effet de proximité moins prononcé (moins de graves) Plus d'ambiance salle, son naturel et équilibré	Moins bonne isolation par rapport aux autres sources sonores
C	Effet de proximité très faible (peu de graves) Beaucoup d'ambiance salle, son réfléchi	Faible isolation par rapport aux autres sources sonores



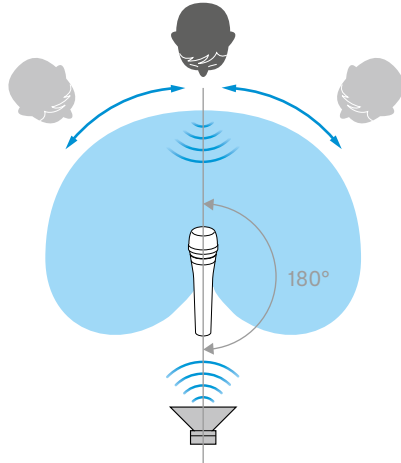
En cas d'apparition de sifflantes :

- ▷ Placez le microphone légèrement de biais par rapport à la bouche.



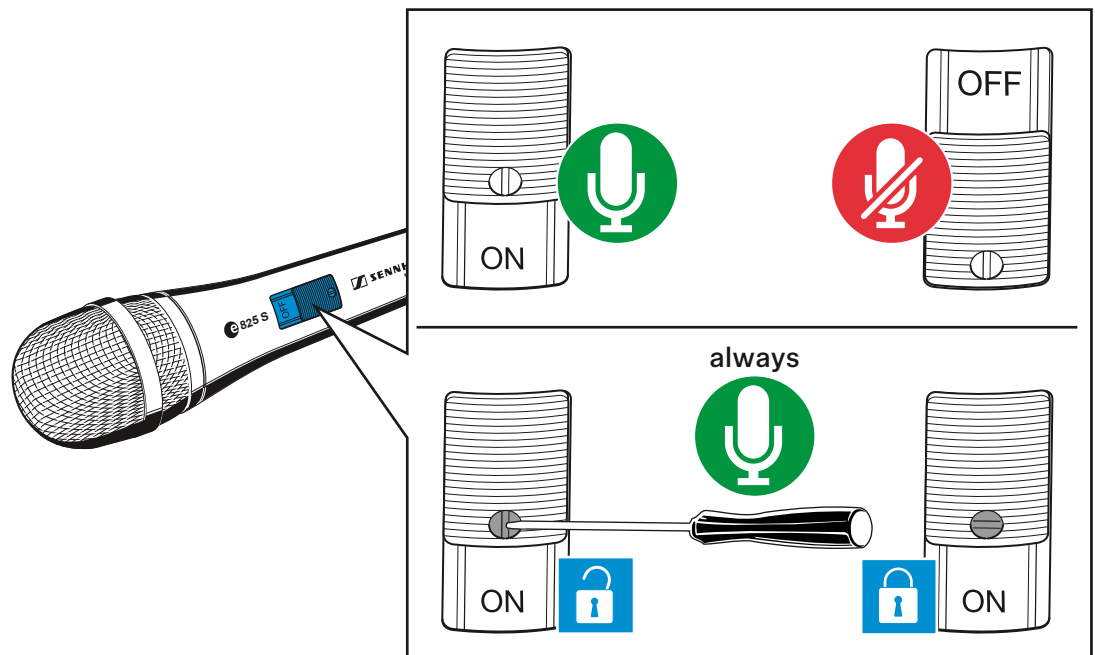
Placement des enceintes de retour

- ▷ Pour éviter tout Larsen et une faible isolation par rapport aux autres sources sonores, placez les enceintes de retour de façon à ce qu'elles se trouvent dans l'angle d'atténuation maximale du microphone (env. 180°).



Allumer/éteindre le e 825 S

- ▷ Utilisez l'interrupteur M/A pour allumer ou éteindre le e 825 S.
- ▷ Si nécessaire, utilisez la vis pour fixer l'interrupteur M/A dans la position « marche ».





Nettoyage et entretien du e 825 S

ATTENTION

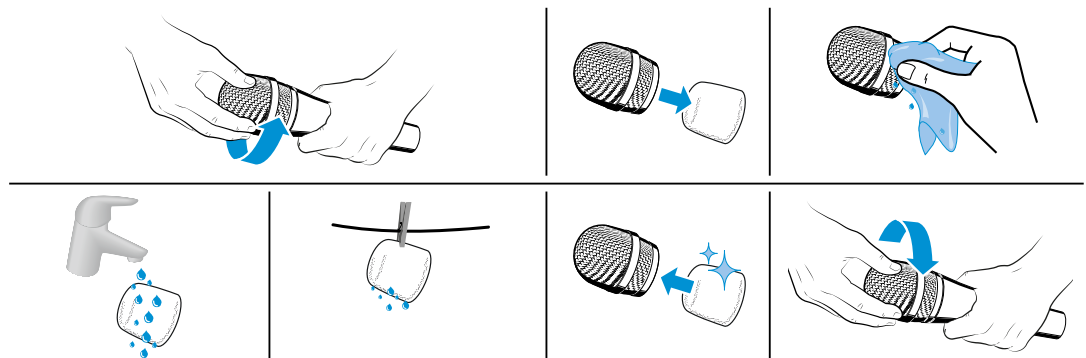
LES LIQUIDES PEUVENT ENDOMMAGER LES COMPOSANTS ÉLECTRONIQUES DU PRODUIT!

Une infiltration de liquide dans le boîtier du produit peut causer des courts-circuits et endommager les composants électroniques.

- ▷ Éloignez tout type de liquide du produit.
 - ▷ N'utilisez jamais de solvant ou de détergent.
-
- ▷ Débranchez les produits du secteur et enlevez les packs accus et packs piles avant le nettoyage.
 - ▷ Ne nettoyez les produits qu'avec un chiffon doux et sec.

Nettoyer de la grille de la tête de micro

- ▷ Dévissez la grille de protection.
- ▷ Retirez la pièce en mousse de la grille de protection.
- ▷ Nettoyez l'intérieur et l'extérieur de la grille de protection à l'aide d'un chiffon légèrement humide.
- ▷ Si nécessaire, nettoyez la pièce en mousse avec un détergent doux ou remplacez-la.
- ▷ Séchez la pièce en mousse.
- ▷ Remettez en place la pièce en mousse.
- ▷ Revissez la grille sur la tête de micro.

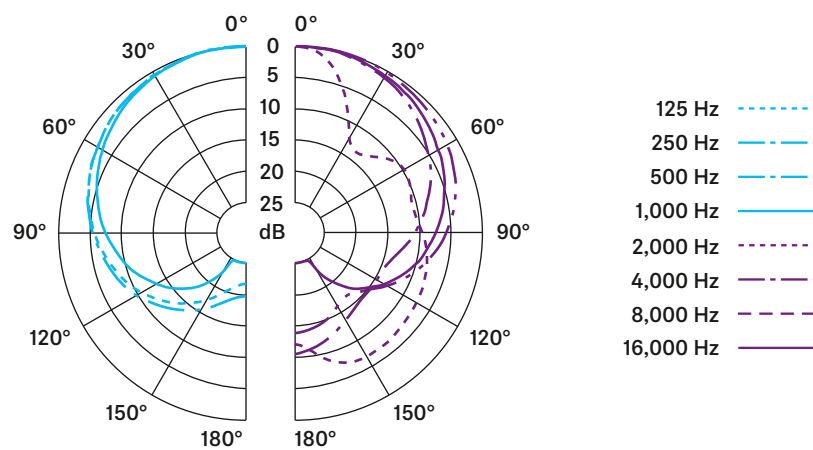




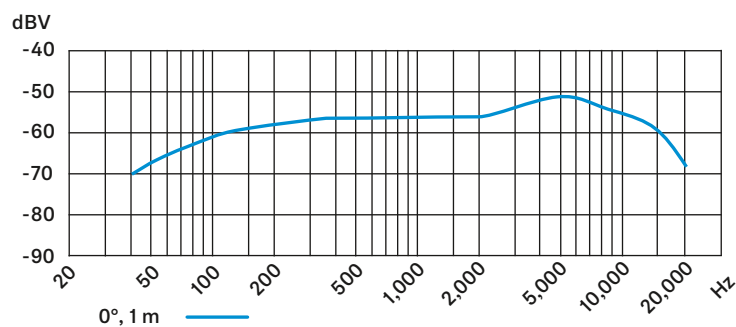
Caractéristiques techniques

Transducteur	dynamique
Réponse en fréquence	80 - 15,000 Hz
Directivité	cardioïde
Sensibilité (champ libre, à vide)	1,5 mV/Pa
Impédance nominale (à 1 kHz)	350 Ω
Impédance de charge mini.	1 k Ω
Connecteur	XLR-3
Plage de température	0 °C à +40 °C
Dimensions	∅ 48 x 180 mm
Poids	330 g

Diagramme polaire

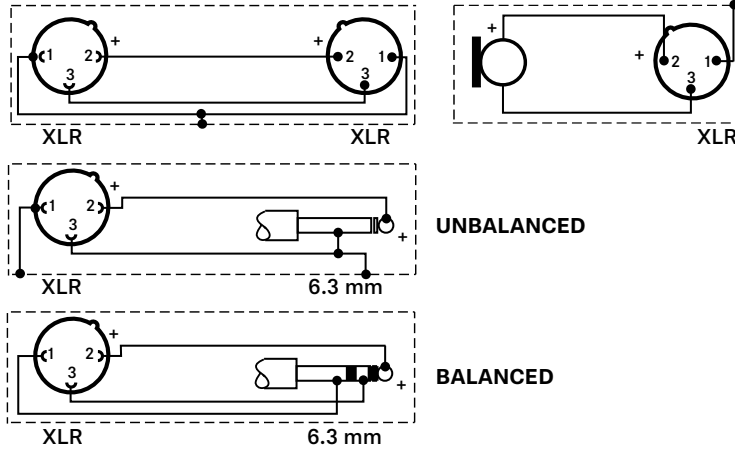


Réponse en fréquence





Brochage du connecteur



Vue d'ensemble des applications

- Application principale
- Application annexe

e 602 II			•			•		•	•							•	
e 604			•										•	•	•	•	•
e 608			•										•	•			•
e 609 silver								•					•	•	•	•	•
e 614		•	•			•	•								•	•	•
e 835	•	•															•
e 845	•	•															•
e 865	•	•															•
e 901									•				•				•
e 902								•	•				•				•
e 904			•										•	•	•		•
e 906								•					•	•	•		•
e 908								•					•	•	•		•
e 914			•													•	•
e 935	•																•
e 945	•																•
e 965	•	•						•									•