



# e 845/e 845 S

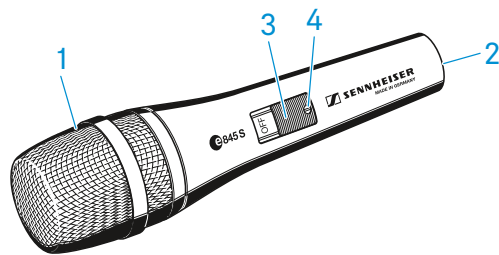
Bedienungsanleitung



## Lieferumfang

- e 845 / e 845 S
- Mikrofonklammer MZQ 800
- Tasche
- Kurzanleitung
- Sicherheitshinweise

## Produktübersicht



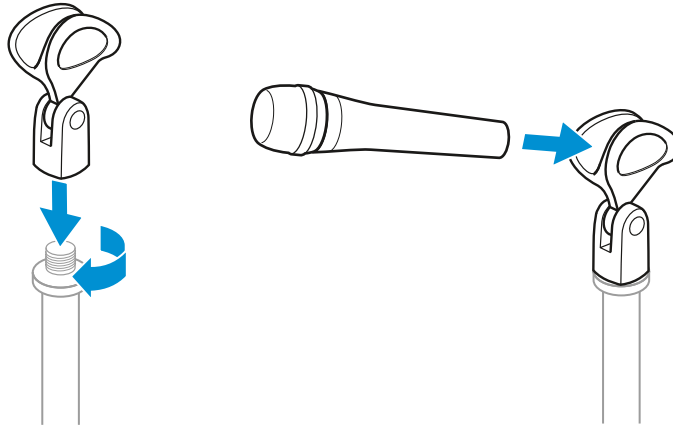
1. Einsprachekorb
2. XLR-3-Buchse
3. Schalter On/Off (nur e 845 S)
4. Schraube (nur e 845 S)



## Installation

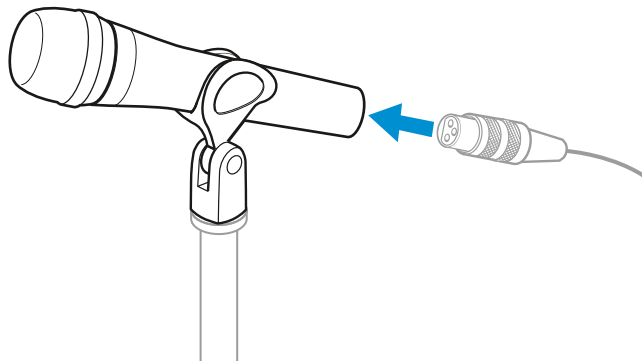
### Mikrofon montieren

- ▷ Schrauben Sie die Mikrofonklammer auf ein Stativ.
- ▷ Stecken Sie das Mikrofon mit dem hinteren Ende auf die Mikrofonklammer.
- ▷ Richten Sie das Mikrofon mit der Mikrofonklammer aus.



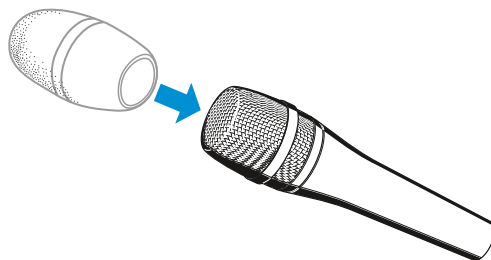
### Mikrofon anschließen

- ▷ Verbinden Sie die XLR-3-Buchse des Mikrofonkabels (optionales Zubehör) mit der XLR-3-Buchse des Mikrofons.



### Windschutz verwenden

- ▷ Setzen Sie den Windschutz MZW 4032 (optionales Zubehör) auf.



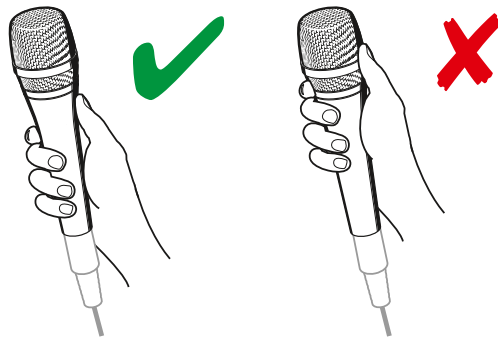


## Bedienung

### Mikrofon verwenden

Wenn Sie die Mikrofonkapsel abdecken, wird die Richtcharakteristik des Mikrofons verändert, wodurch sich der Klang ändern kann.

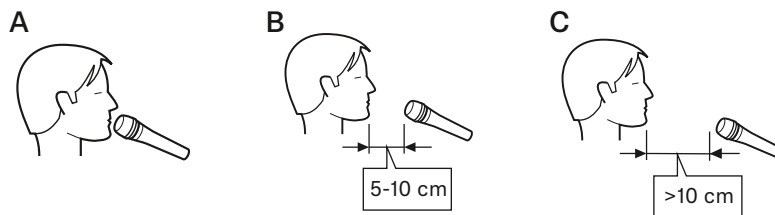
- ▷ Halten Sie das Mikrofon ausschließlich an seinem Griff.



### Mikrofon platzieren

- ▷ Beachten Sie unbedingt folgende Hinweise:

Position	Klangresultat	Anmerkung
A	viel Nahbesprechungseffekt (viel Bass/Grundton) druckvoller, direkter Sound	sehr geringes Übersprechen von anderen Schallquellen
B	weniger Nahbesprechungseffekt (weniger Bass/Grundton) mehr Raumanteil, natürlicher, ausgewogener Sound	mehr Übersprechen von anderen Schallquellen
C	kaum Nahbesprechungseffekt (wenig Bass/Grundton) viel Raumanteil, indirekter Sound	viel Übersprechen von anderen Schallquellen



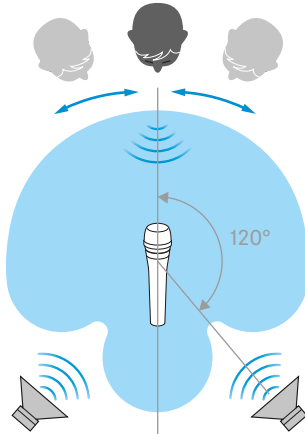
Wenn Zischlaute auftreten:

- ▷ Richten Sie das Mikrofon nicht direkt auf den Mund, sondern etwas seitlich aus.



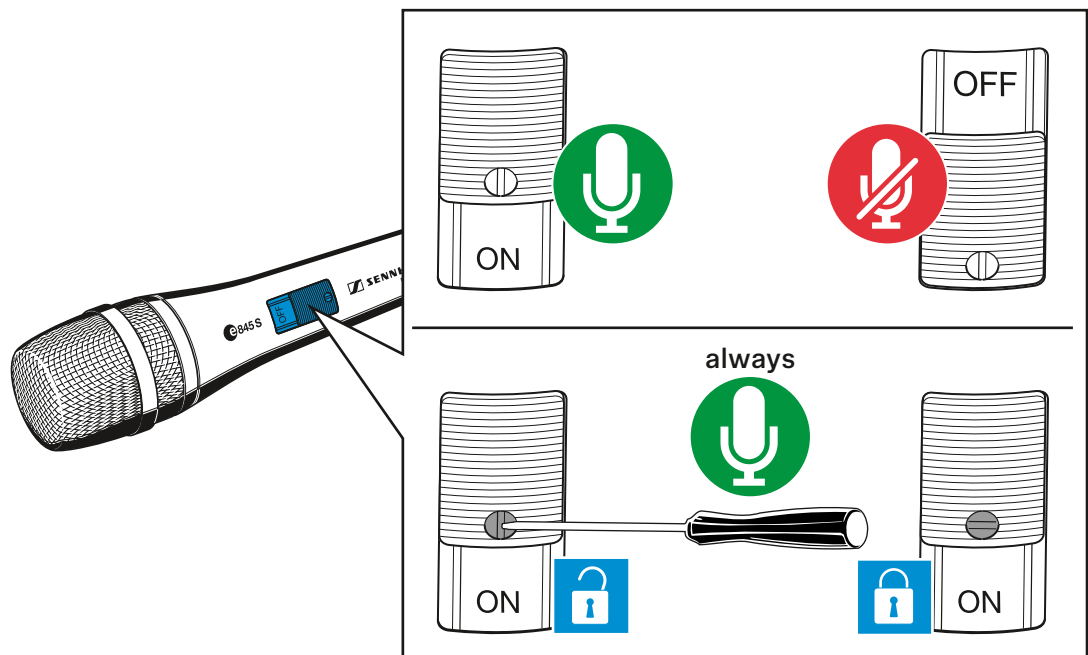
### Monitorlautsprecher platzieren

- ▷ Positionieren Sie Ihre Monitorlautsprecher im Winkelbereich der größten Auslöschung (120°), um Rückkopplungen und Übersprechen zu vermeiden.



### E 845 S ein- und ausschalten

- ▷ Verwenden Sie den Schalter ON/OFF.
- ▷ Verwenden Sie gegebenenfalls die Schraube, um den Schalter ON/OFF in der Stellung ON zu fixieren.





## E 845 / e 845 S reinigen und pflegen

### VORSICHT

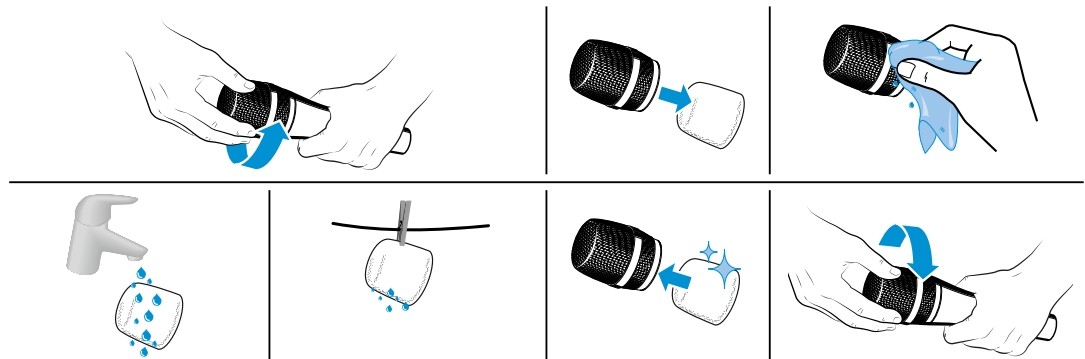
#### FLÜSSIGKEIT KANN DIE ELEKTRONIK DER PRODUKTE ZERSTÖREN!

Flüssigkeit kann in das Gehäuse der Produkte eindringen und einen Kurzschluss in der Elektronik verursachen.

- ▷ Halten Sie Flüssigkeiten jeder Art von den Produkten fern.
  - ▷ Verwenden Sie auf keinen Fall Löse- oder Reinigungsmittel.
- 
- ▷ Trennen Sie gegebenenfalls die Produkte vom Stromnetz und entnehmen Sie gegebenenfalls Akkus und Batterien, bevor Sie mit der Reinigung beginnen.
  - ▷ Reinigen Sie alle Produkt ausschließlich mit einem weichen, trockenen/leicht feuchtem Tuch.

### Einsprachkorb des Mikrofons reinigen

- ▷ Schrauben Sie den Einsprachkorb ab.
- ▷ Entfernen Sie den Schaumstoffeinsatz aus dem Einsprachkorb.
- ▷ Reinigen Sie den Einsprachkorb mit einem leicht feuchten Tuch von innen und von außen.
- ▷ Reinigen Sie den Schaumstoff-Einsatz ggf. mit einem milden Spülmittel oder wechseln Sie den Schaumstoff-Einsatz.
- ▷ Trocknen Sie den Schaumstoff-Einsatz.
- ▷ Setzen Sie den Schaumstoff-Einsatz wieder ein.
- ▷ Schrauben Sie den Einsprachkorb wieder auf das Mikrofonmodul auf.

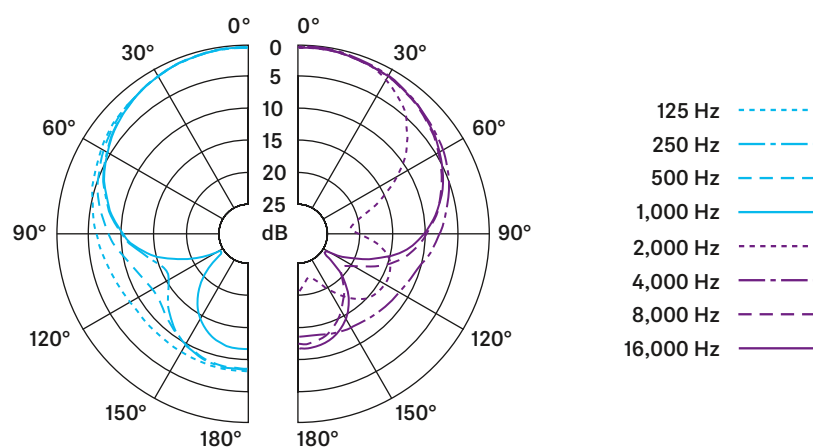




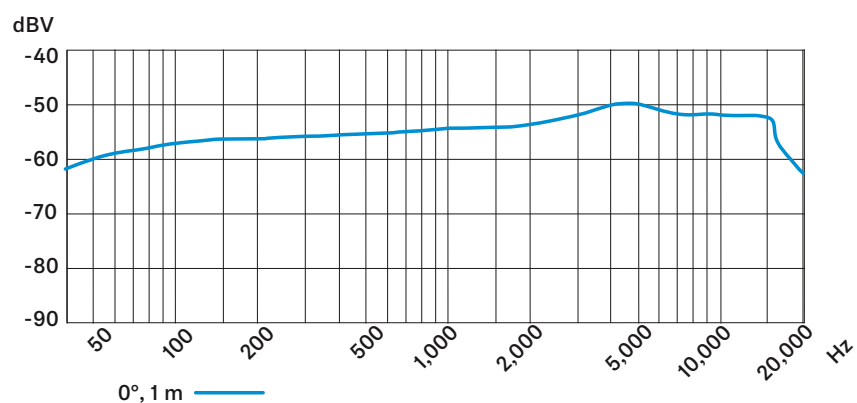
## Technische Daten

Wandlerprinzip	dynamisch
Übertragungsbereich	40 - 16.000 Hz
Richtcharakteristik	Superniere
Freifeld-Leerlauf-Übertragungsfaktor	1,8 mV/Pa
Nennimpedanz (bei 1 kHz)	350 $\Omega$
Min. Abschlussimpedanz	1 k $\Omega$
Stecker	XLR-3
Temperaturbereich	0 °C bis +40 °C
Abmessungen	$\varnothing$ 46 x 185 mm
Gewicht	330 g

### Polardiagramm

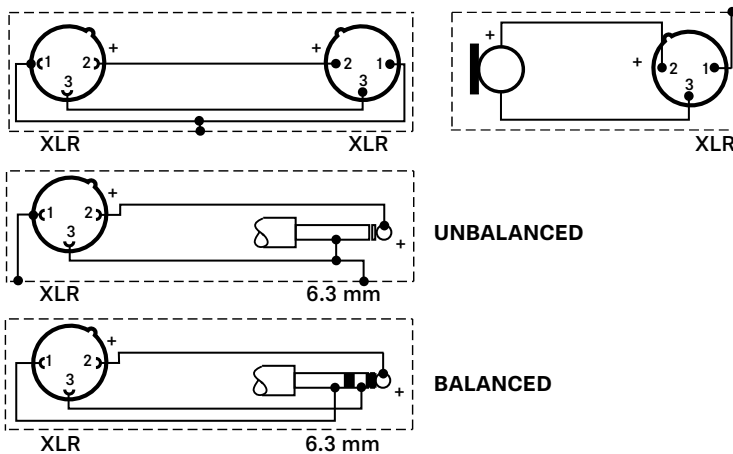


### Frequenzgang





## Anschlussbelegung



## Übersicht der Anwendungen

● Hauptanwendung

● Nebenanwendung



Model	Headphones	Microphone	Instrument	PA System	Stage Monitor	Other	Other	Other	Other	Other	Other	Other	Other	Other	Other	Other	Other
e 602 II		●	●	●	●	●											●
e 604		●										●	●	●			●
e 608			●									●	●				●
e 609 silver												●	●	●	●		●
e 614		●	●		●												●
e 835	●	●															●
e 845	●	●															●
e 865	●	●															●
e 901																	●
e 902																	●
e 904			●														●
e 906																	●
e 908																	●
e 914			●	●													●
e 935	●																●
e 945	●																●
e 965	●	●															●