



e 845/e 845 S

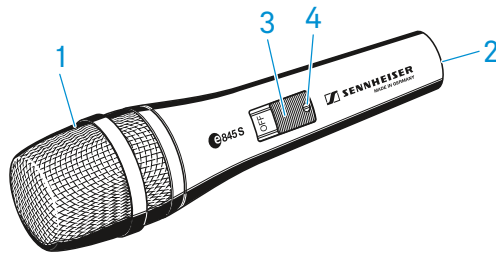
Istruzioni per l'uso



Dotazione

- e 845 / e 845 S
- portamicrofono MZQ 800
- custodia
- Guida rapida
- Indicazioni di sicurezza

Panoramica di e 845 / e 845 S



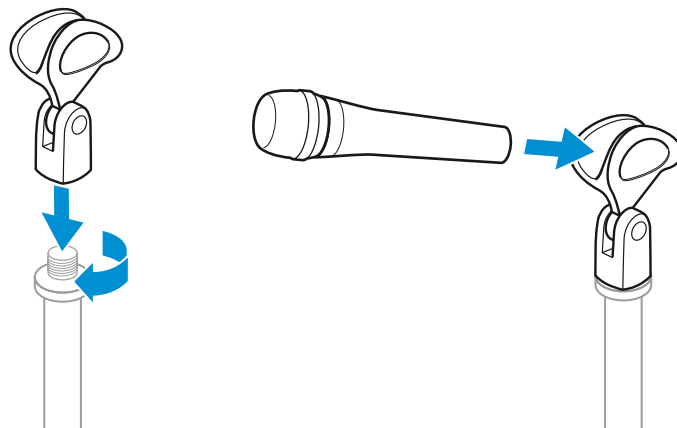
1. Capsula microfonica
2. Presa XLR-3 poli
3. Interruttore ON/OFF (solo e 845 S)
4. Vite (solo e 845 S)



Installazione

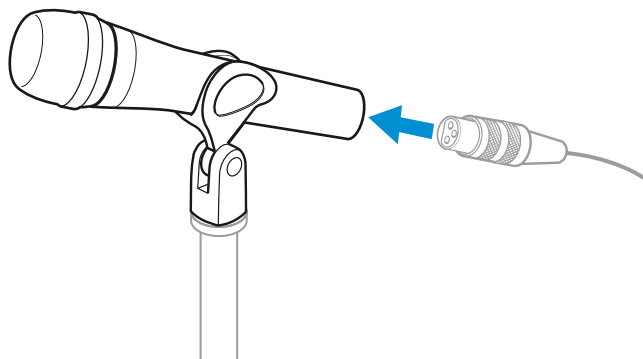
Fissaggio del microfono

- ▷ Avvitare il portamicrofono su un supporto.
- ▷ Inserire il microfono con l'estremità posteriore sul portamicrofono.
- ▷ Orientare il microfono con il portamicrofono.



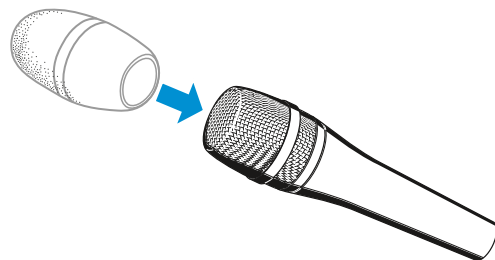
Collegamento del microfono

- ▷ Collegare la presa XLR-3 del cavo microfono (accessori opzionali) nella presa XLR-3 del microfono.



Utilizzo della protezione antivento

- ▷ Applicare la protezione antivento MZW 4032 (accessori opzionali).



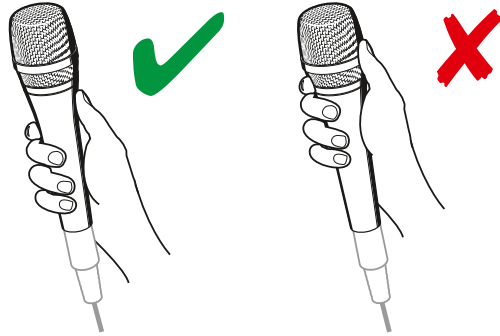


Utilizzo

Allineamento del microfono

Se si copre la capsula microfonica, si modificano le caratteristiche direzionali del microfono e si altera eventualmente il suono.

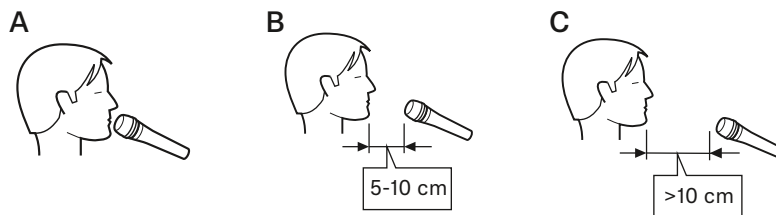
- ▷ Tenere il microfono unicamente per l'impugnatura.



Posizionamento del microfono

- ▷ Osservare le seguenti indicazioni:

Pos.	Risultato acustico	Annotazione
A	elevato effetto a distanza ravvicinata (molti bassi/ suono fondamentale) suono impetuoso, diretto	diafonia molto ridotta di altre sorgenti audio
B	minore effetto a distanza ravvicinata (minori bassi/ suono fondamentale) maggiore quota ambientale, suono naturale, bilanciato	maggiore diafonia di altre sorgenti audio
C	scarso effetto a distanza ravvicinata (pochi bassi/ suono fondamentale) grande quota ambientale, suono indiretto	molta diafonia di altre sorgenti audio



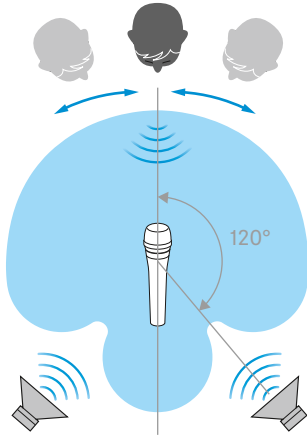
In presenza di sibilanti:

- ▷ Non rivolgere il microfono direttamente verso la bocca, ma lievemente di lato.



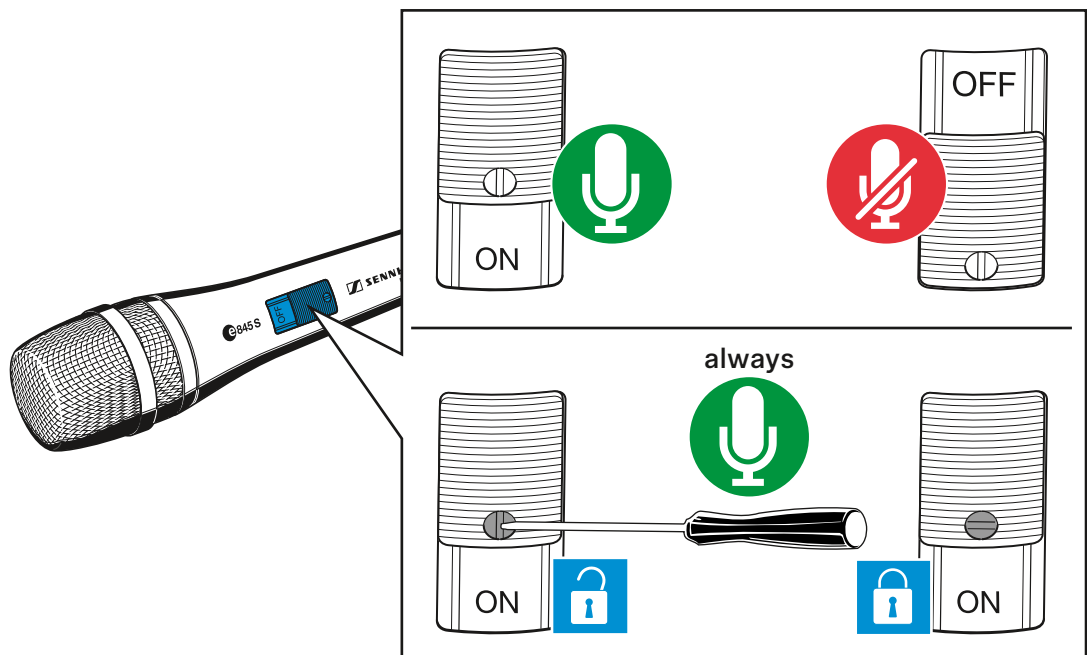
Posizionamento degli altoparlanti monitor

- ▷ Posizionare gli altoparlanti monitor nel campo angolare dell'estinzione maggiore (circa 120°) per evitare feedback e diafonie.



Accensione/spengimento di e 845 S

- ▷ Utilizzare l'interruttore ON/OFF per accendere o spegnere l'e 845 S.
- ▷ Se necessario, utilizzare la vite per fissare l'interruttore ON/OFF nella posizione ON.





Pulizia e manutenzione di e 845 / e 845 S

ATTENZIONE

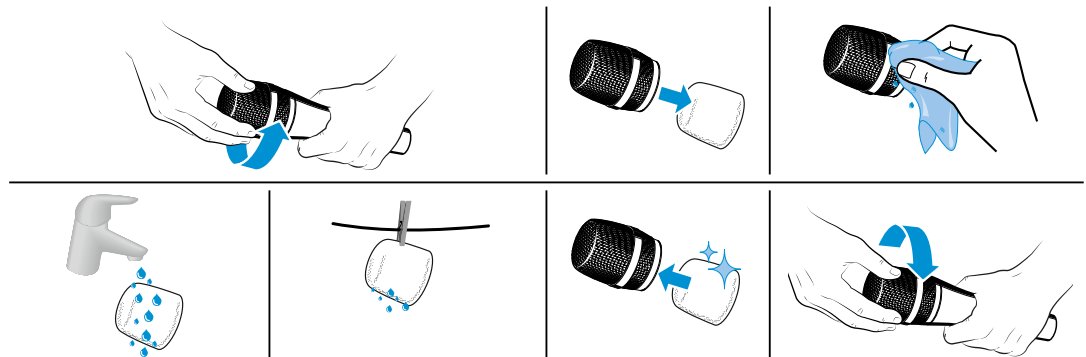
I LIQUIDI POSSONO DISTRUGGERE I CIRCUITI ELETTRONICI DEL DISPOSITIVO!

I liquidi possono penetrare nell'involucro del dispositivo e provocare un corto circuito del sistema elettronico.

- ▷ Tenere lontano dal dispositivo qualunque tipo di liquido.
 - ▷ Non utilizzare assolutamente solventi o detersivi.
-
- ▷ Prima di cominciare la pulizia, scollegare i dispositivi dalla rete elettrica e rimuovere gli accumulatori e le batterie.
 - ▷ Per pulire i prodotti, utilizzare esclusivamente un panno morbido e asciutto.

Pulizia della capsula del microfono

- ▷ Svitare la capsula.
- ▷ Rimuovere l'inserto in gommapiuma dalla capsula.
- ▷ Pulire la parte interna ed esterna della capsula microfonica con un panno leggermente inumidito.
- ▷ Pulire l'inserto in gommapiuma con un detergente delicato o sostituirlo.
- ▷ Asciugare l'inserto in gommapiuma.
- ▷ Inserire nuovamente l'inserto in gommapiuma.
- ▷ Riavvitare la capsula microfonica sul modulo microfono.

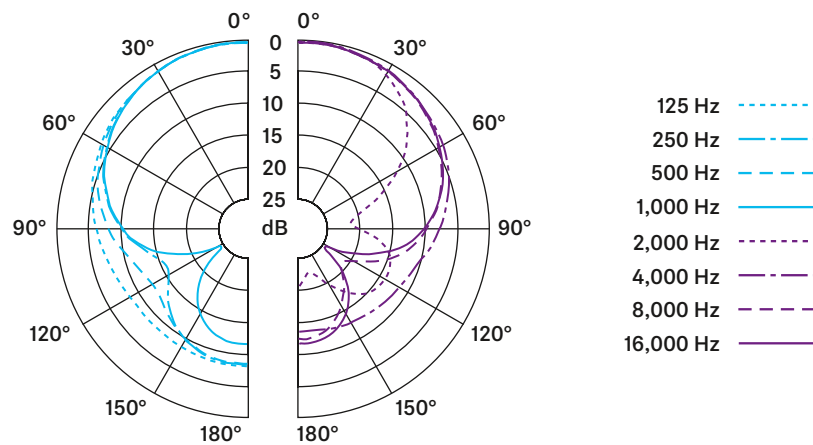




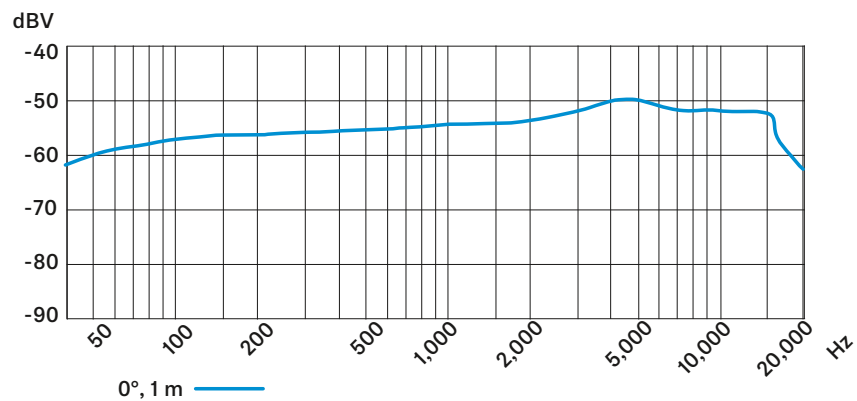
Dati tecnici

Principio del convertitore	dinamico
Banda di trasmissione	40 - 16,000 Hz
Caratteristiche direzionali	supercardioide
Sensibilità in campo libero, senza carico	1,8 mV/Pa
Impedenza nominale (a 1 kHz)	350 Ω
Impedenza di carico minima	1 k Ω
Connettore	XLR-3
Campo di temperatura	0 °C a +40 °C
Dimensioni	\varnothing 46 x 185 mm
Peso	330 g

Diagrammi polari

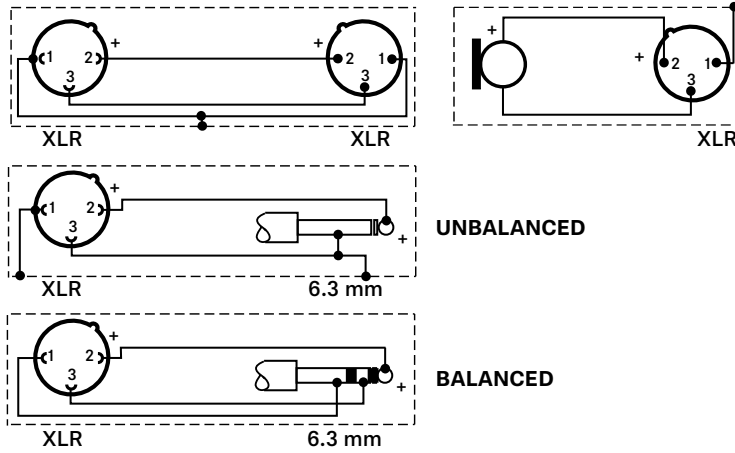


Risposta in frequenza





Assegnazione dei collegamenti



Panoramica delle applicazioni

- Applicazione principale
- Applicazione secondaria



Model	Vocal	Guitar	Piano	Trumpet	Saxophone	Violin	Double Bass	Drum Set	Microphone	Other
e 602 II	●	●	●	●	●					●
e 604		●						●	●	●
e 608		●						●	●	●
e 609 silver						●		●	●	●
e 614		●	●	●	●			●		●
e 835	●	●								●
e 845	●	●								●
e 865	●	●								●
e 901								●	●	●
e 902							●	●	●	●
e 904		●						●	●	●
e 906						●		●	●	●
e 908				●				●	●	●
e 914		●	●			●		●		●
e 935	●									●
e 945	●									●
e 965	●	●				●				●