



e 845/e 845 S

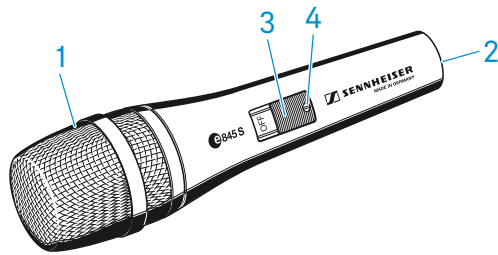
使用说明书



供货范围

- e 845 / e 845 S
- 个话筒夹 MZQ 800
- 个话筒包
- 简要说明
- 安全提示

产品总览



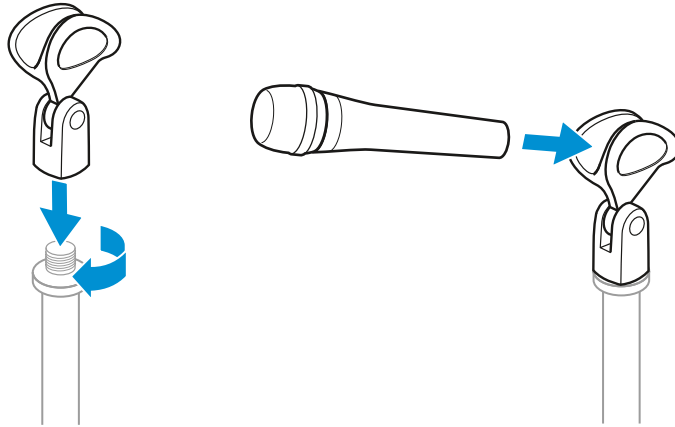
1. 收音头
2. XLR-3 插孔
3. 开关 (仅针对 e 845 S)
4. 螺丝 (仅针对 e 845 S)



安装

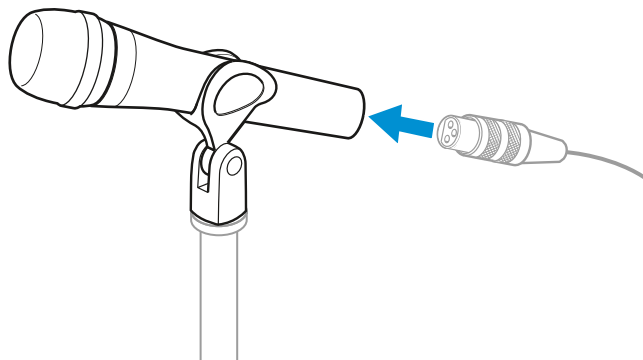
固定麦克风

- ▷ 将话筒夹 拧在三脚架上。
- ▷ 将麦克风的末端插在话筒夹上。
- ▷ 调整麦克风与话筒夹 对齐。



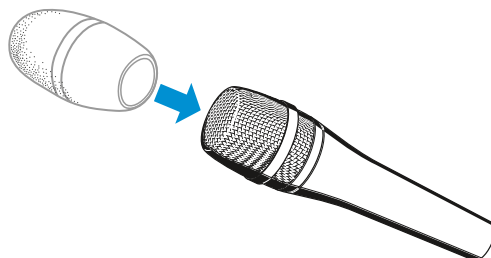
连接麦克风

- ▷ 将麦克风电缆的XLR-3 插头插 (选配附件) 入麦克风的XLR-3 插头内。



使用防风罩

- ▷ 装上 MZW 4032 (选配附件) 防风屏。



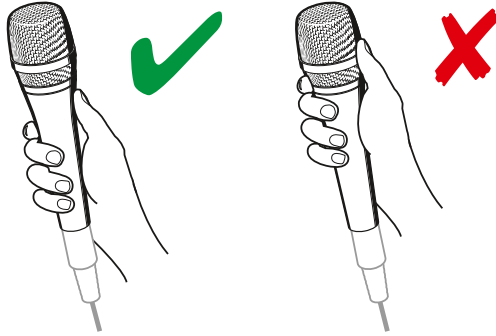


操作

话筒校准

如果遮住话筒头，则麦克风的拾音特征会发生变化，并因此而影响音质。

- ▷ 使用麦克风时，应检测手柄。



定位麦克风

- ▷ 务请遵守下列提示：

位置	音效	注释
A	近接效应较大 (低音/基调较多) 声音穿透力较强、较直接	不易受其它声源串扰
B	近接效应较小 (低音/基调较少) 声音空间性更强，声音较自然、较平衡	易受其它声源串扰
C	几乎无近接效应 (低音/基调很少) 声音空间性更强，较直接	极易受其它声源串扰



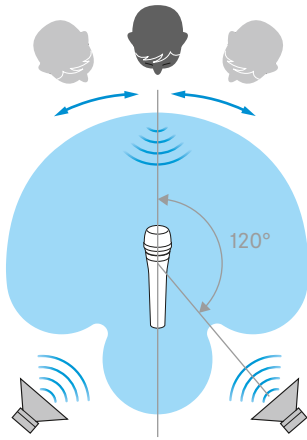
如果出现滋滋声：

- ▷ 请勿将麦克风直接对准嘴部，而是稍稍偏向一侧。



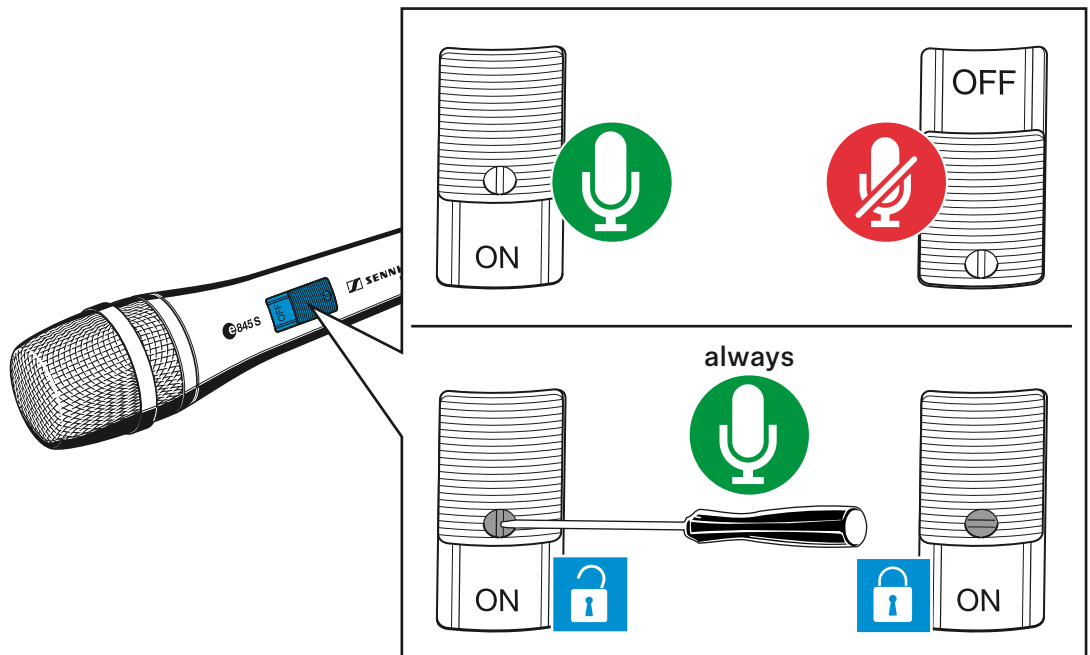
定位显示器扬声器

- ▷ 将显示器扬声器定位于最大抵消角度范围内（约 120°），以避免声音回馈和串扰。



开/关 e 845 S

- ▷ 开启或关闭麦克风时，请使用 e 845 S 的开关。
- ▷ 如需要，可使用螺丝将开关固定在 ON 位置上。





e 845 / e 845 S 的清洁和保养

注意

液体会损坏产品的电子线路！

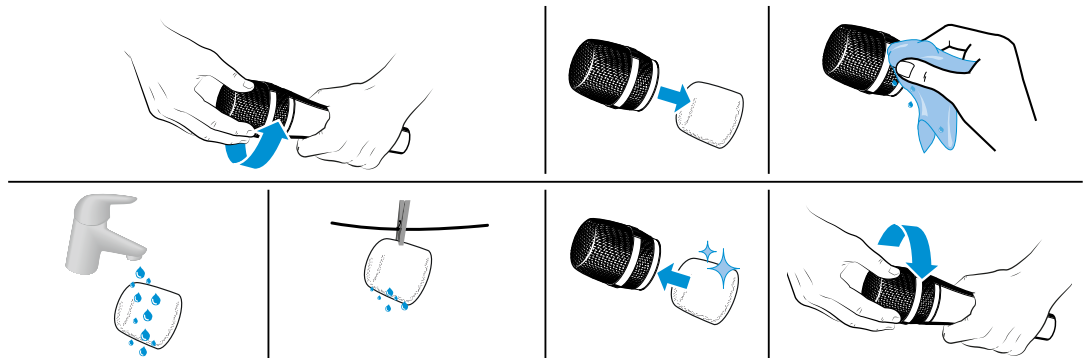
如果液体流入产品外壳，则会导致电路短路。

- ▷ 设备不得与任何液体发生接触。
- ▷ 禁止使用溶剂或者清洁剂。

- ▷ 将设备与电源断开。清洁前取出电池。
- ▷ 只用干燥的软布清洁产品。

清洁麦克风模块的收音头

- ▷ 拧下收音头。
- ▷ 取出收音头 的泡沫芯。
- ▷ 用一块微湿的软布清洁收音头 内外。
- ▷ 必要时用中性清洗剂清洁泡沫芯或更换泡沫芯。
- ▷ 晾干上沫芯。
- ▷ 重新放入泡沫芯。
- ▷ 将收音头重新拧到麦克风模块上。

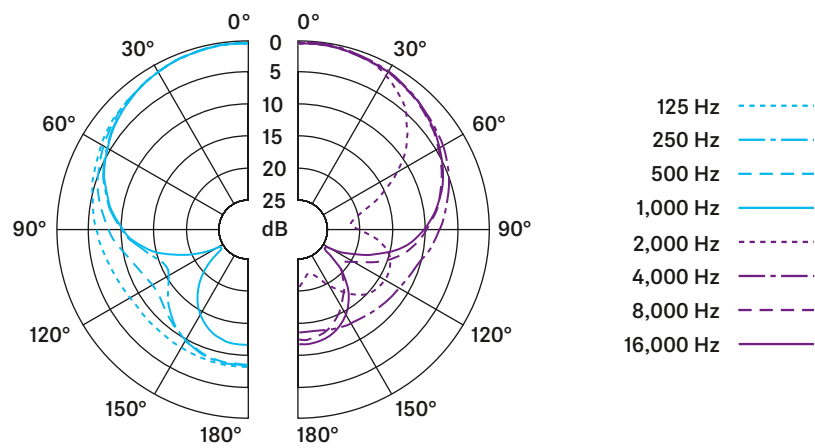




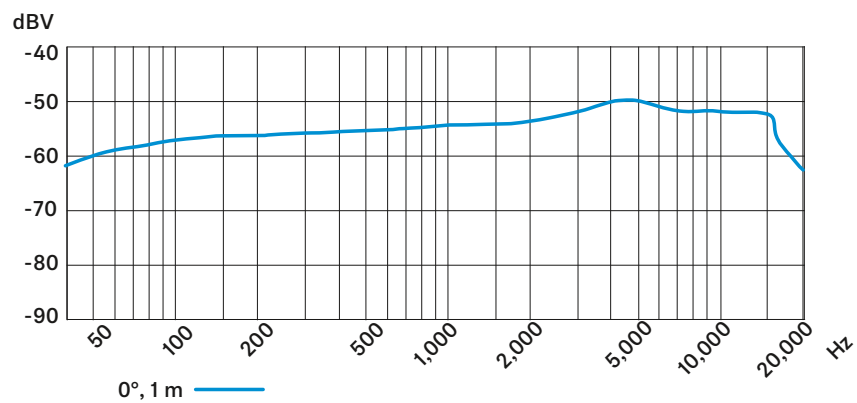
技术参数

换能原理	动圈式
频率响应范围	40 - 16,000 Hz
拾音特征	超心形
空载、自由场中的灵敏度 (1 kHz)	1,8 mV/Pa
标称阻抗 (1 kHz 时)	约 350 Ω
最小端接阻抗	1 k Ω
插头	XLR-3
Temperature range	0 °C 至 +40 °C
Dimensions	\varnothing 46 x 长 185 mm
Weight	330 g

极性特征图

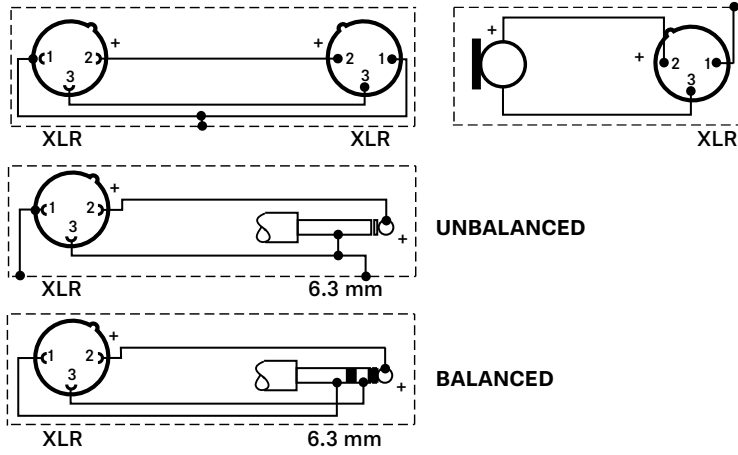


频率曲线





接头配置



应用概览

- 主要应用
- 附加应用

	人声	乐器	广播	会议	电视	现场	录音棚	演播室	新闻	采访	直播	播客	其他
e 602 II		●	●	●	●	●							●
e 604		●						●	●	●	●		●
e 608		●						●	●		●		●
e 609 silver							●		●	●	●	●	●
e 614		●	●			●	●						●
e 835	●	●											●
e 845	●	●											●
e 865	●	●											●
e 901						●	●						●
e 902					●	●		●					●
e 904		●						●	●	●	●		●
e 906						●		●	●	●	●		●
e 908					●			●	●	●	●		●
e 914		●	●			●	●					●	●
e 935	●												●
e 945	●												●
e 965	●	●				●							●