



e 865/e 865 S

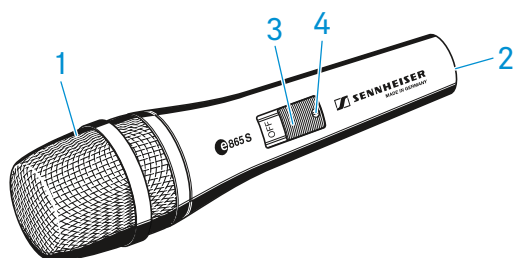
Manual de instruções



Material fornecido

- e 865 / e 865 S
- suporte para microfone MZQ 800
- bolsa
- instruções resumidas
- instruções de segurança

Vista geral do produto



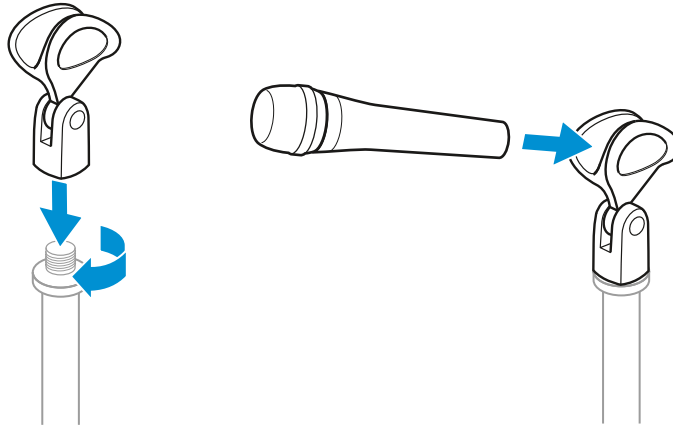
1. Grelha do microfone
2. Tomada XLR-3
3. Interruptor on/off (apenas e 865 S)
4. Parafuso (apenas e 865 S)



Instalação

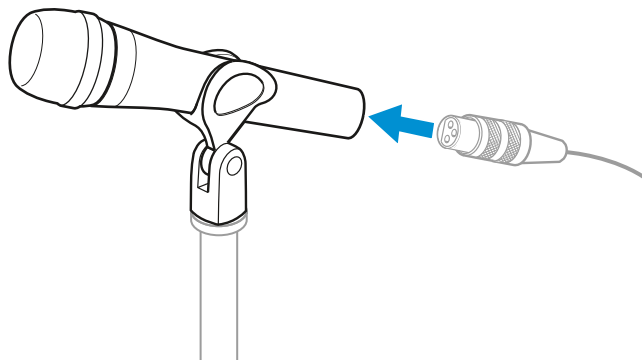
Fixar o microfone

- ▷ Aperte o suporte para microfone ao tripé.
- ▷ Coloque o microfone no suporte inserindo a respetiva extremidade traseira.
- ▷ Alinhe o microfone com o suporte para microfone



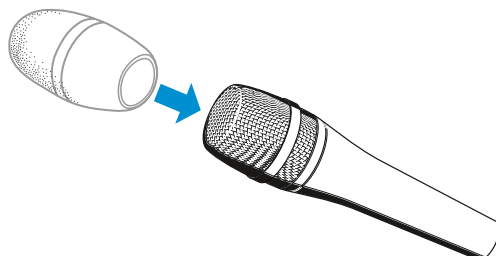
Ligar o microfone

- ▷ Ligue o conector XLR-3 do cabo microfone (acessório opcional) à tomada XLR-3 do microfone.



Utilizar a proteção contra vento

- ▷ Coloque a proteção contra vento MZW 4032 (acessório opcional).



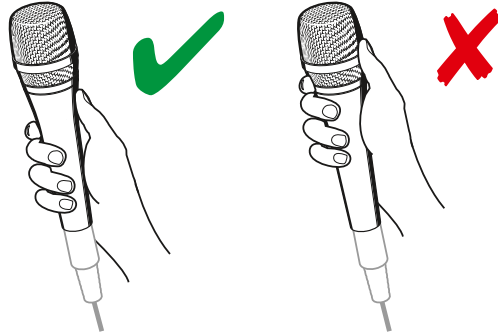


Operação

Alinhar o microfone

Se cobrir a cápsula do microfone, a característica direcional será alterada e pode alterar o som.

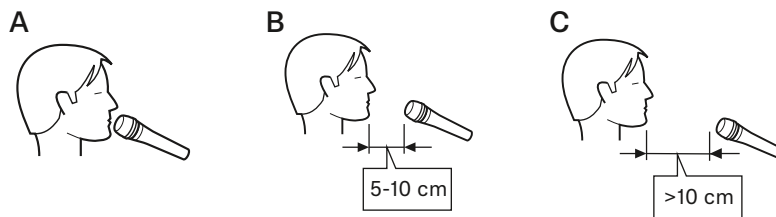
- ▷ Pegue no microfone sempre pelo punho.



Posicionar o microfone

- ▷ Tenha sempre em consideração as seguintes indicações:

Pos.	Resultado sonoro	Observação
A	elevado efeito de proximidade (muitos graves/tons fundamentais) som potente e direto	interferência muito baixa de outras fontes sonoras
B	baixo efeito de proximidade (menos graves/tons fundamentais) mais ambiente, som mais natural e equilibrado	maior interferência de outras fontes sonoras
C	ínfimo efeito de proximidade (poucos graves/tons fundamentais) muito ambiente, som indireto	muita interferência de outras fontes sonoras



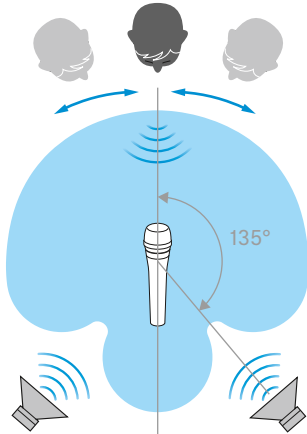
Em caso de sons sibilantes:

- ▷ Aponte o microfone não diretamente para a boca, mas sim um pouco para o lado.



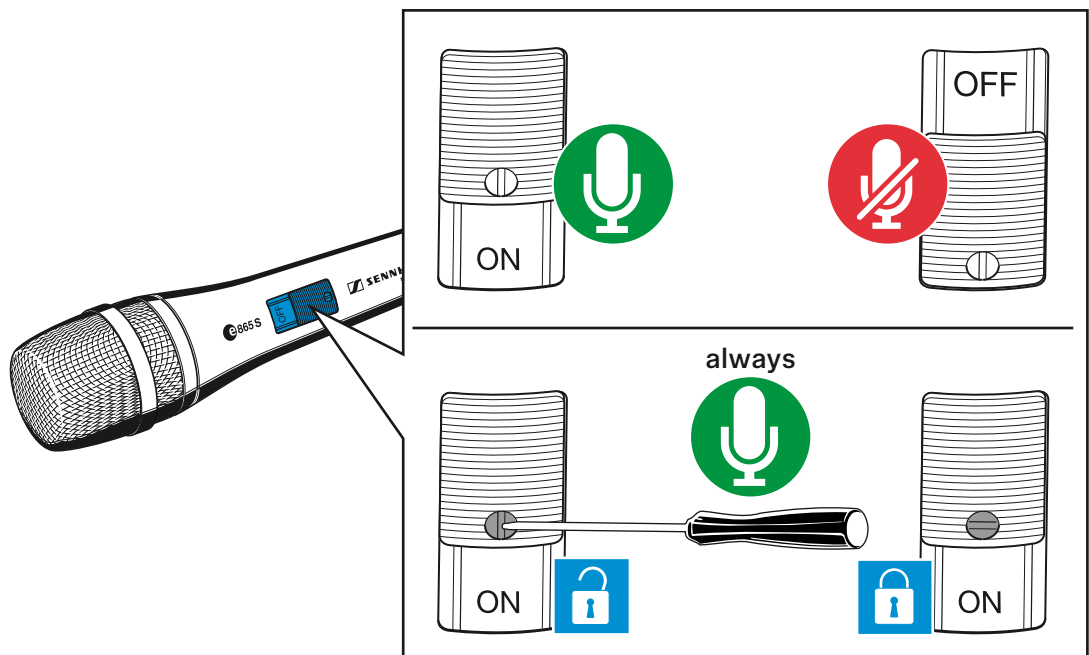
Posicionar os monitores

- ▷ Posicione os monitores no ângulo de maior cancelamento (120°) para evitar feedback e interferências.



Ligar/desligar o e 865 S

- ▷ Utilize o interruptor on/off do e 865 S para o ligar ou desligar.
- ▷ Utilize, se necessário, o parafuso para fixar o interruptor on/off na posição ON.





Limpeza e manutenção do e 865 / e 865 S

CUIDADO

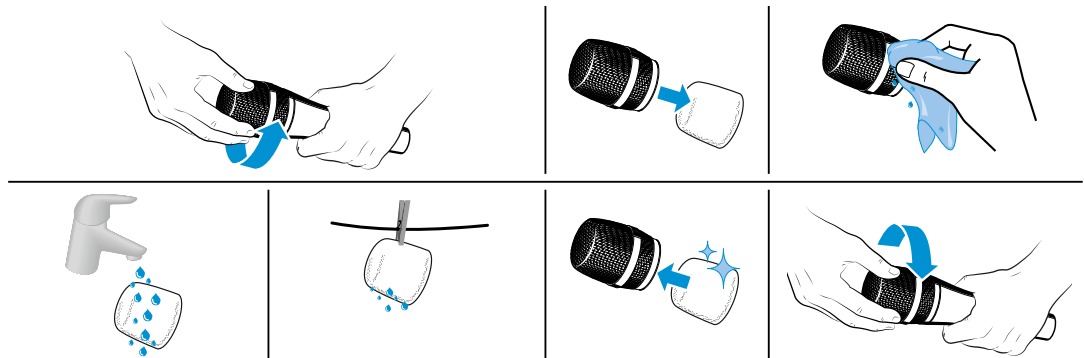
OS LÍQUIDOS PODEM DANIFICAR O SISTEMA ELETRÔNICO DO PRODUTO!

Podem penetrar na carcaça do produto e provocar um curto-circuito no sistema eletrônico.

- ▷ Mantenha todo o tipo de líquidos afastado do produto.
- ▷ Nunca utilize produtos de limpeza nem solventes.
- ▷ Desligue os produtos da rede elétrica e remova as baterias e as pilhas antes de iniciar a limpeza.
- ▷ Use apenas um pano seco e macio para limpar todos os produtos.

Limpar a grelha do módulo de microfone

- ▷ Aparafuse a grelha do microfone.
- ▷ Retire o protetor de espuma da grelha do microfone.
- ▷ Limpe o interior e o exterior da grelha do microfone com um pano ligeiramente húmido.
- ▷ Se necessário, limpe o protetor de espuma com um detergente suave ou substitua-o.
- ▷ Seque a protetor de espuma.
- ▷ Volte a colocar o protetor de espuma.
- ▷ Volte a enroscar a grelha no módulo de microfone.

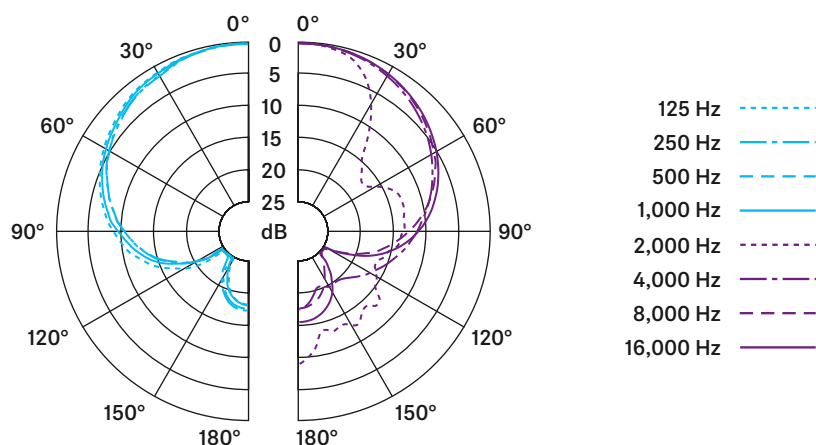




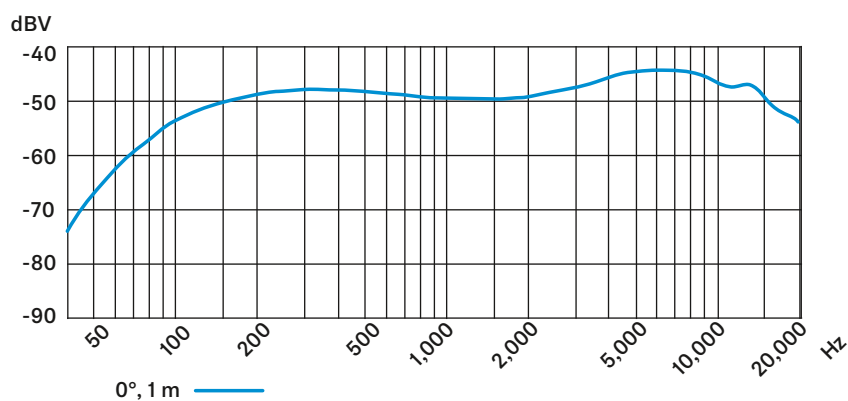
Dados técnicos

Princípio do conversor	Microfone de condensador permanentemente polarizado
Intervalo de transmissão	40 - 20,000 Hz
Característica direcional	super cardioide
Sensibilidade em campo livre (1 kHz)	3 mV/Pa
Impedância nominal (a 1 kHz)	200 Ω (simétrico)
Impedância terminal mín.	1 k Ω
Valor limite do nível de pressão sonora a 1 kHz	150 dB
Alimentação fantasma	12 - 48 V
Conector	XLR-3
Gama de temperaturas	0 °C to +40 °C
Dimensões	\varnothing 47 x 193 mm
Peso	311 g

Diagrama polar

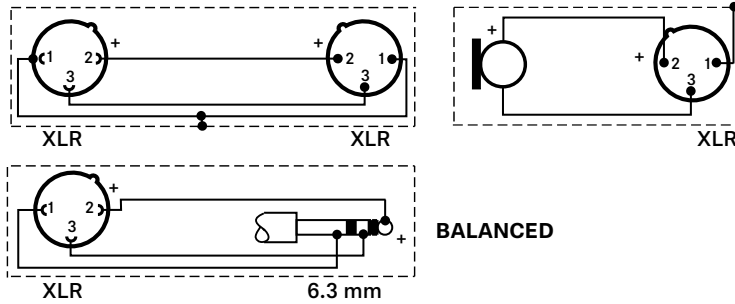


Resposta em frequência





Ocupação das fichas



Vista geral das aplicações

- Aplicação principal
- Aplicação secundária

e 602 II					•		•															•		
e 604					•																		•	
e 608					•																		•	
e 609 silver																							•	
e 614																							•	
e 835	•	•																					•	
e 845	•	•																					•	
e 865	•	•																					•	
e 901																							•	
e 902																							•	
e 904																							•	
e 906																							•	
e 908																							•	
e 914																							•	
e 935	•																						•	
e 945	•																						•	
e 965	•	•																					•	•