



e 901

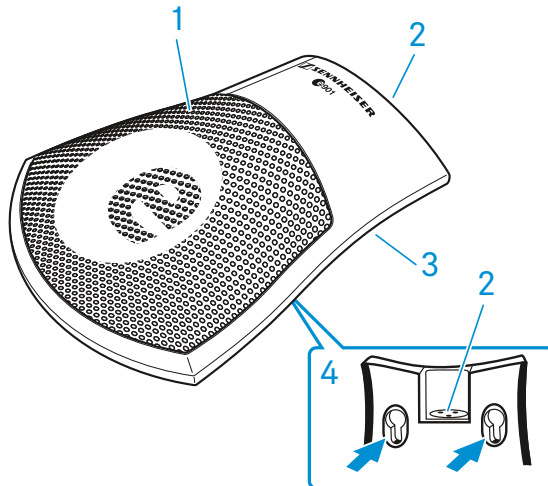
Gebruiksaanwijzing



Delivery includes

- e 901
- tasje
- beknopte gebruiksaanwijzing
- veiligheidsvoorschriften

Productoverzicht

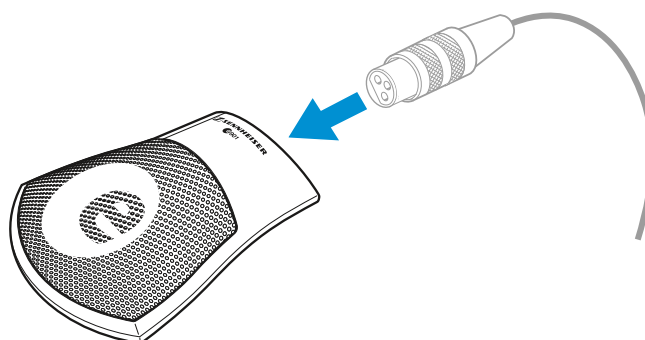


1. spreekorf
2. XLR-3-bus
3. Rubber plaat
4. Montagesleuf

Installatie

Microfoon aansluiten

- ▷ Verbind de XLR-3-bus van de microfoonkabel (als optie verkrijgbare toebehoren) met de XLR-3-bus van de microfoon.



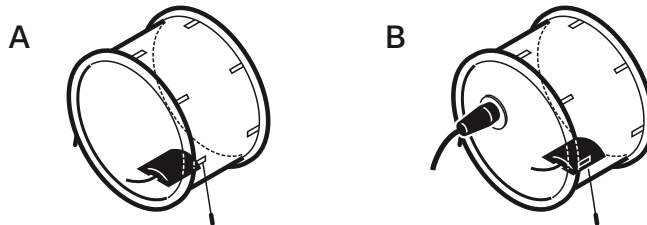


Bediening

De microfoon in een trommel plaatsen

- ▷ Plaats de e 901 met de spreekorf naar boven in de trommel.
- ▷ Neem onderstaande aanwijzingen absoluut in acht:

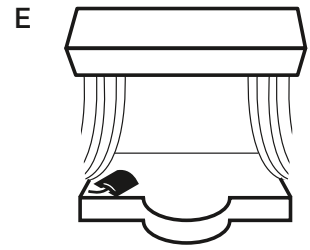
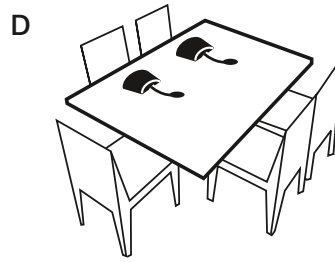
Pos.	Klankresultaat	Opmerking
A	veel resonantie veel attack minder attack: De microfoon van de contactplaats van de trommelstok vandaan richten.	De microfoon op de bodem van de kickdrum, ca. 10 - 20 cm van het slagvel verwijderd plaatsen.
B	De 901 wordt voor de weergave van de attack gebruikt, de 902 voor de weergave van grondtoonbereik.	Combinatie met een e 902 op het resonantieveld. Bij één microfoon evt. de faseomkering op het mengpaneel activeren.



Microfoon op geluid reflecterende oppervlakken plaatsen

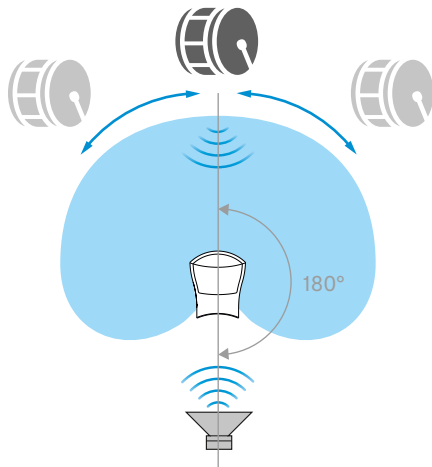
- ▷ Plaats de e 901 met de spreekorf op de geluidsbron gericht op het gewenste oppervlak.
- ▷ Neem onderstaande aanwijzingen absoluut in acht:

Pos.	Klankresultaat	Opmerking
C	Minder aandeel galm zonder kamfilterelementen betere verstaanbaarheid van de spraak hogere gain-reserves ten opzichte van vrij in de ruimte staande microfoons	Microfoon op altaar of kansel. Absoluut onopvallende verschijning op grond van de vlakke vorm. Geen storende microfoons in het gezichtsveld.
D	Minder aandeel galm ten opzichte van vrij in de ruimte staande microfoons	Liggend op de conferentietafel; op de deelnemer gericht. Microfoons mogen niet worden afgedekt door documenten, ordners enz.
E	Minder aandeel galm ten opzichte van vrij in de ruimte staande microfoons betere verstaanbaarheid van de spraak	Op de rand van het theatertoneel liggend op het podium gericht. Als ondersteuningsmicrofoon van de geluidsinstallatie voor het meeluisteren in de artiestenfoyer. Voor het onderdrukken van looppeluiden de microfoon eventueel op een zachte ondergrond (bijv. muismatje) leggen. Eventueel met overheadmicrofoons combineren (bijv. Sennheiser ME 36 met MHZ 30 B & MZC 30).



De monitorluidspreker plaatsen

- ▷ Positioneer uw monitorluidspreker in de hoek vanwaar de microfoon het minste geluid registreert (ca. 180°), om feedback en overmodulatie te voorkomen.





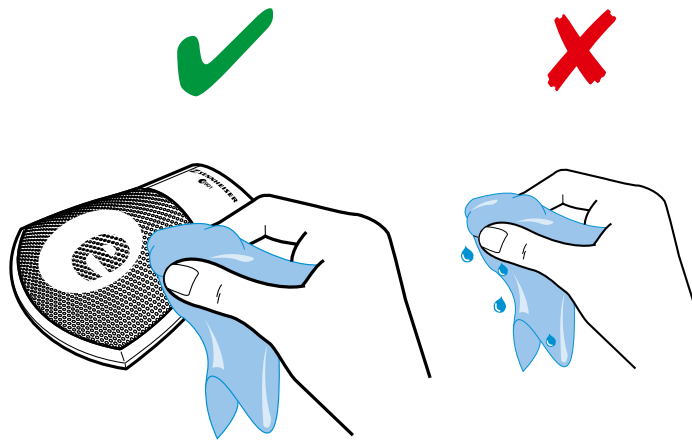
E 901 schoonmaken en onderhouden

VOORZICHTIG

VLOEISTOF KAN DE ELEKTRONICA VAN HET PRODUCT ONHERSTELBAAR BESCHADIGEN!

Water dringt in de behuizing van het product en kan kortsluiting in de elektronica veroorzaken.

- ▷ Houd alle soorten vloeistoffen uit de buurt van het product.
 - ▷ Gebruik in geen geval oplos- of reinigingsmiddelen.
-
- ▷ Koppel de apparaten los van de voedingsspanning en verwijder de accu's en batterijen voordat u met het schoonmaken begint.
 - ▷ Maak het product uitsluitend schoon met een zachte, droge doek.

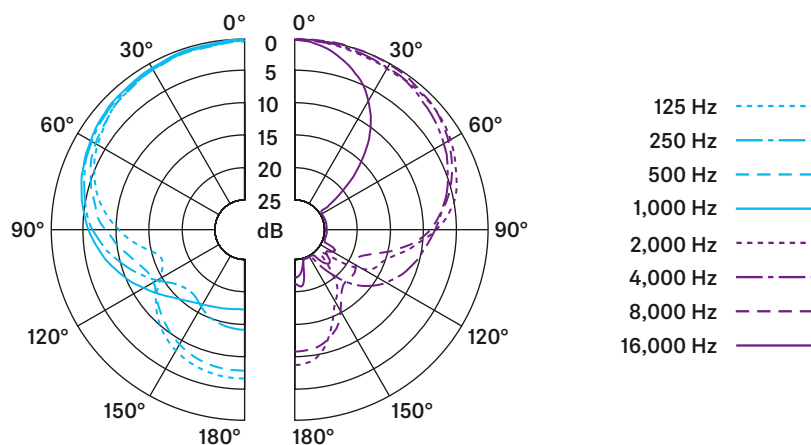




Technische specificaties

Omvormerprincipe	permanent gepolariseerde condensatormicrofoon
Frequentiebereik	20 - 20.000 Hz
Richtkarakteristiek	Halve nier
Vrije veld overdrachtsfactor	0,5 mV/Pa
Nom. impedantie (bij 1 kHz)	< 100 Ω
Min. afsluitimpedantie	1 k Ω
Grenswaarde geluidsniveau bij 1 kHz	154 dB
Fantomvoeding	48 V
Stekker	XLR-3
Afmetingen	126,5 x 105 x 26,5 mm
Gewicht	550 g

Polair diagram



Frequentiediagram

