



e 901

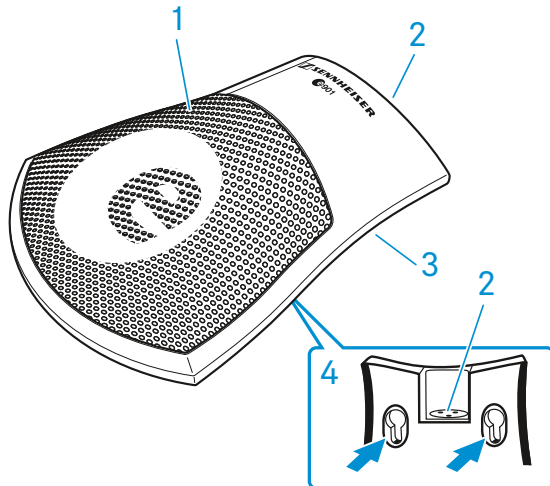
使用说明书



供货范围

- e 901
- 个话筒包
- 简要说明
- 安全提示

产品总览

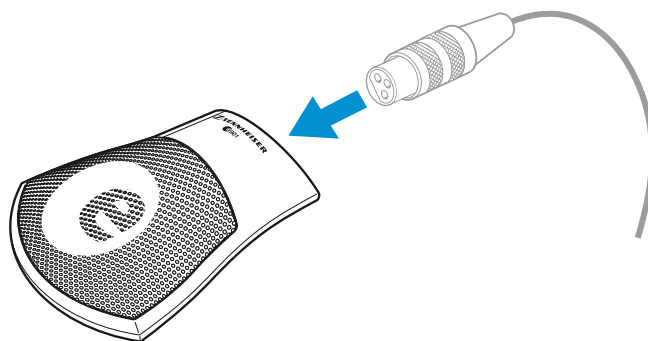


1. 收音头
2. XLR-3 插孔
3. 橡胶垫
4. 安装槽

安装

连接麦克风

- ▷ 将麦克风电缆的XLR-3 插头插 (选配附件) 入麦克风的XLR-3 插头内。



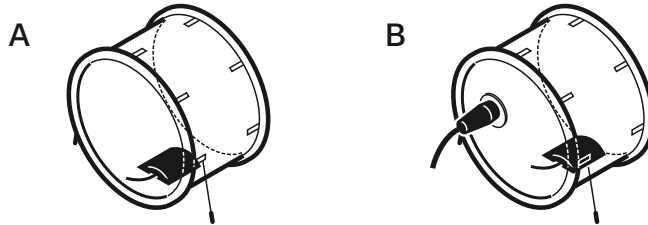


操作

将麦克风放置在鼓内

- ▷ 将e 901型麦克风放在鼓内，使收音头朝上。
- ▷ 务请遵守下列提示：

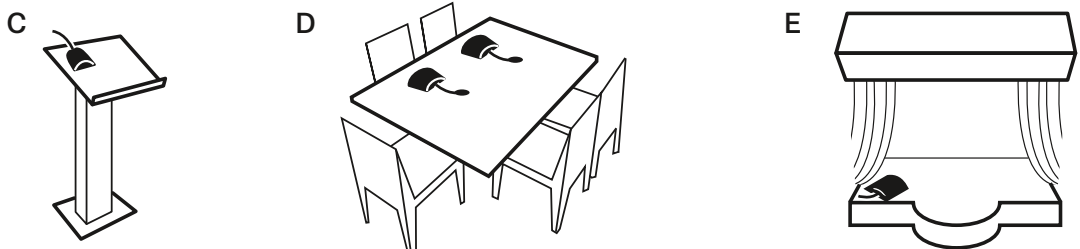
位置	音效	注释
A	共振强 起音强 减弱起音：将麦克风转离鼓棒敲击鼓面的位置。	将麦克风放置在底鼓底部距离鼓面大约10至20cm的位置。
B	e 901用于拾取底鼓的起音， e 902用于拾取基调范围内的声音	在共振鼓面旁配套使用e 902型麦克风。根据需要在混音器上启用一个麦克风的相位转移功能。



将麦克风摆放在有声反射的表面上

- ▷ 将e 901型麦克风摆放在需要的平面上，将收音头对准声源。
- ▷ 务请遵守下列提示：

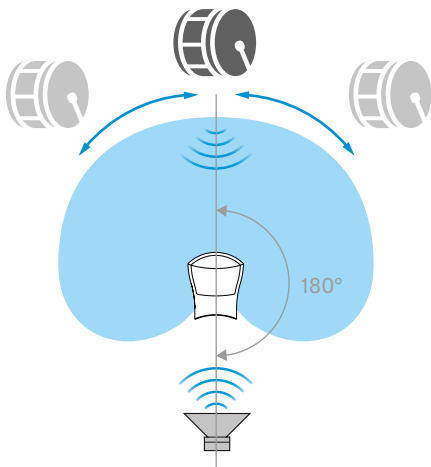
位置	音效	注释
C	降低空间混响或梳形滤波 提高语言清晰度 与放置在空间内的麦克风相比 增益储备更高	麦克风在讲台上。外观扁平，不占用额外空间。不影响良好的视觉效果。
D	与放置在空间内的麦克风相比 降低空间混响	摆放在会议桌上，指向与会者。麦克风不可以被其它物件盖住（如文件资料等）。
E	与放置在空间内的麦克风相比 降低空间混响 提高语言清晰度	摆放在歌剧院舞台周边，指向舞台。用作功放设备的辅助话筒或者用于监听演员更衣化妆室。将麦克风放在软垫（如鼠标垫）上可以抑制脚步声。根据需要与头顶式麦克风组合（如Sennheiser ME 36与MHZ 30 B和MZC 30组合）





定位显示器扬声器

- ▷ 将显示器扬声器定位于最大抵消角度范围内（约 180°），以避免声音回馈和串扰。



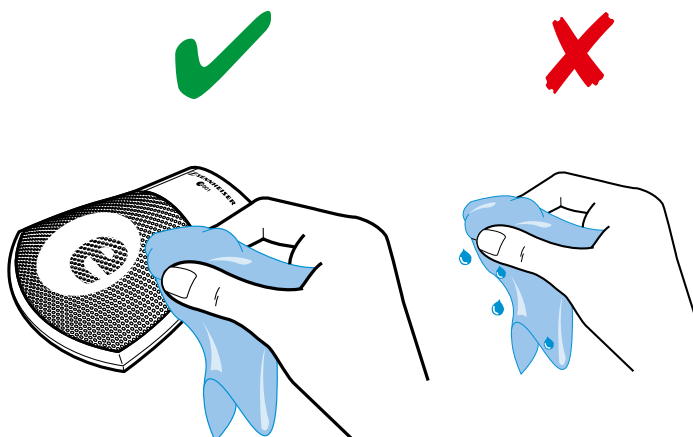
E 901 的清洁和保养

注意

液体会损坏产品的电子线路！

如果液体流入产品外壳，则会导致电路短路。

- ▷ 设备不得与任何液体发生接触。
 - ▷ 禁止使用溶剂或者清洁剂。
-
- ▷ 将设备与电源断开。清洁前取出电池。
 - ▷ 只用干燥的软布清洁产品。

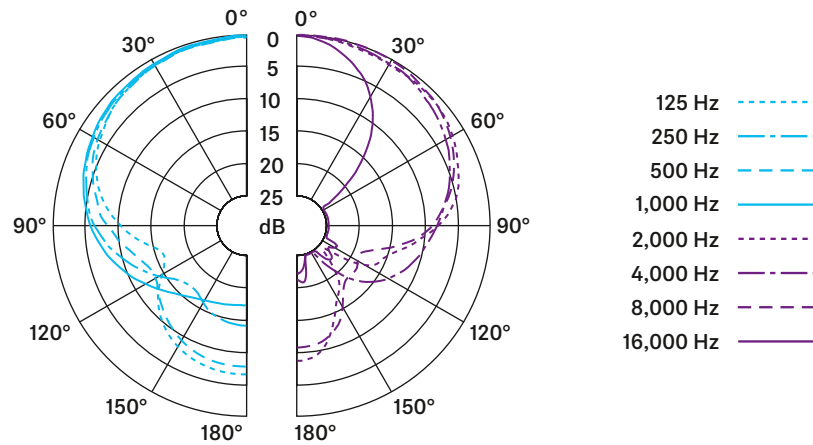




技术参数

换能原理	驻极体电容式麦克风
频率响应范围	20 - 20,000 Hz
拾音特征	半心型
自由场、空载频率响应系数	0.5 mV/Pa
标称阻抗 (1 kHz 时)	< 100 Ω
最小端接阻抗	1 k Ω
1 kHz时的最大声压级	154 dB
幻象电源	48 V
插头	XLR-3
重量	126.5 x 105 x 26.5 mm
尺寸	550 g

极性特征图



频率曲线

