



e 902

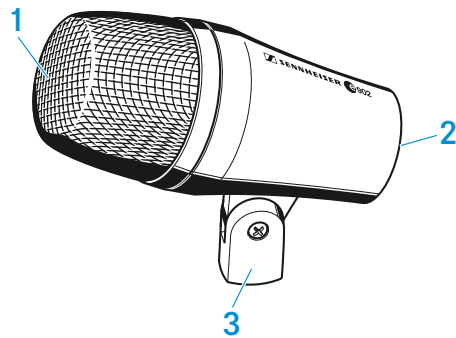
使用说明书



供货范围

- e 902
- 个话筒包
- 简要说明
- 安全提示

Product overview



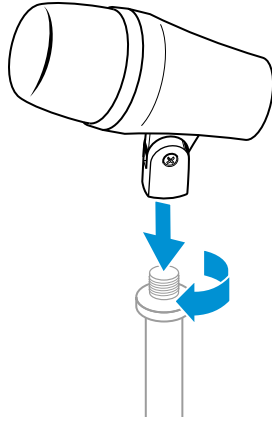
1. 收音头
2. XLR-3 插孔
3. 集成式三脚架支架



安装

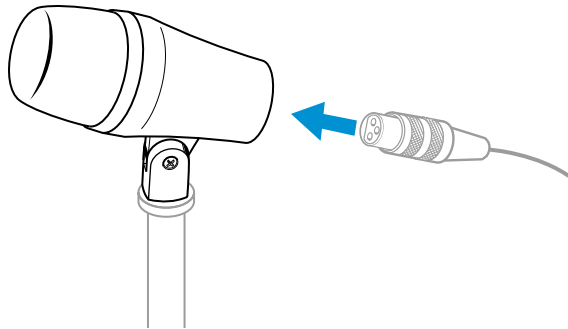
固定麦克风

- ▷ 将麦克风的集成式三脚架支架旋紧在足够稳定和牢固的三脚架上。



连接麦克风

- ▷ 将麦克风电缆的XLR-3 插头插 (选配附件) 入麦克风的XLR-3 插头内。





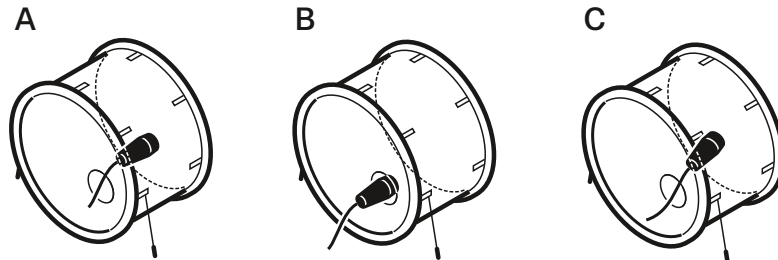
操作

将麦克风定位于一个底鼓上

- ▷ 借助集成式三脚架支架固定麦克风。
- ▷ 务请遵守下列提示：

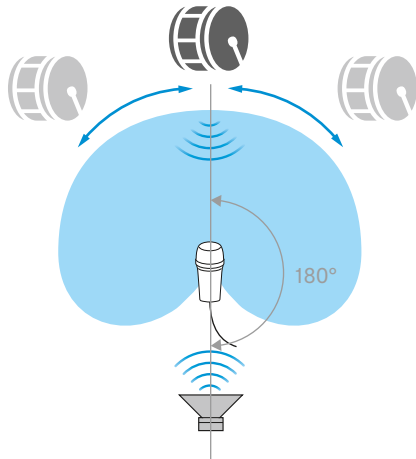
位置	音效	注释
A	起音强 低共振 无泛音	将麦克风定位于离击鼓面数公分处。
B	起音弱 共振强 温暖浑厚	将麦克风定位于共振鼓面的高度。
C	起音弱	将麦克风定位于击鼓面和共振鼓面之间的中间位置。

i 若要减低起音，则在每个位置上将麦克风转离鼓棒敲击处。



定位显示器扬声器

- ▷ 将显示器扬声器定位于最大抵消角度范围内（约 180°），以避免声音回馈和串扰。





E 902 的清洁和保养

注意

液体会损坏产品的电子线路！

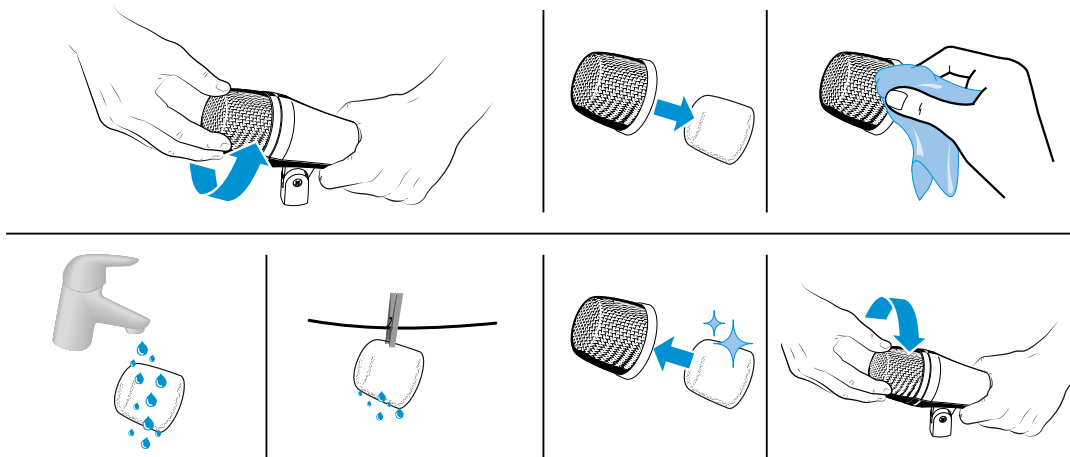
如果液体流入产品外壳，则会导致电路短路。

- ▷ 设备不得与任何液体发生接触。
- ▷ 禁止使用溶剂或者清洁剂。

- ▷ 将设备与电源断开。清洁前取出电池。
- ▷ 只用干燥的软布清洁产品。

清洁麦克风模块的收音头

- ▷ 拧下收音头。
- ▷ 取出收音头 的泡沫芯。
- ▷ 用一块微湿的软布清洁收音头 内外。
- ▷ 必要时用中性清洗剂清洁泡沫芯或更换泡沫芯。
- ▷ 晾干上沫芯。
- ▷ 重新放入泡沫芯。
- ▷ 将收音头重新拧到麦克风模块上。

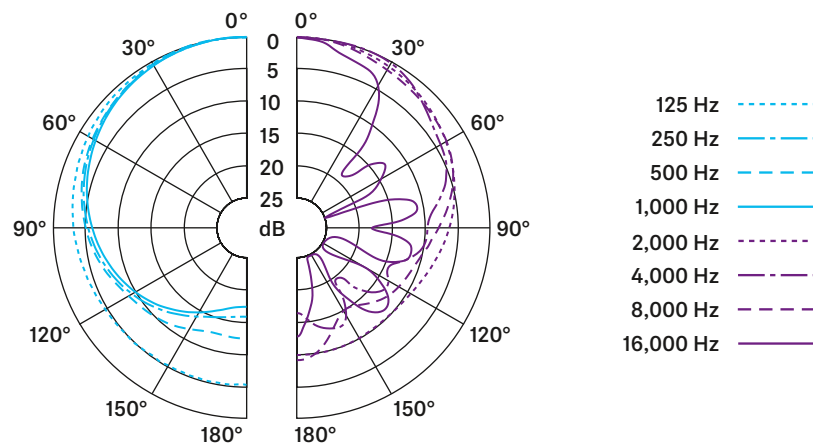




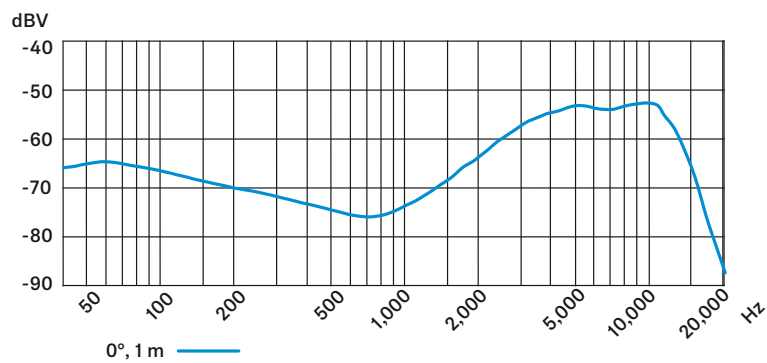
技术参数

换能原理	动圈式
频率响应范围	20 - 18,000 Hz
拾音特征	心形
自由场、空载频率响应系数	0.6 mV/Pa (60 Hz 时) 0.2 mV/Pa (1 kHz 时)
标称阻抗 (1 kHz 时)	350 Ω
最小端接阻抗	1 k Ω
插头	XLR-3
尺寸	\varnothing 60 x L 128,5 mm
重量	440 g

极性特征图

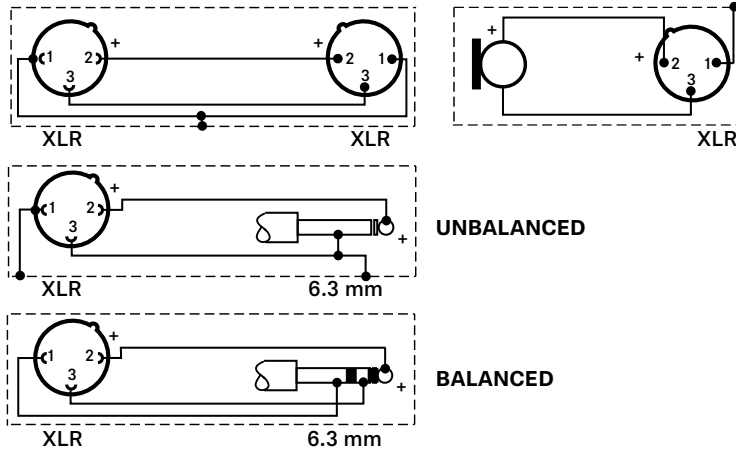


频率曲线





接头配置



应用概览

● 主要应用

● 附加应用



Model	Vocal	Speech	Choir	Orchestra	Trumpet	Guitar	Violin	Piano	Saxophone	Microphone	Drum	Snare	Cymbal	Speaker	Microphone Stand	Headset	Intercom
e 602 II		●		●				●	●							●	
e 604		●									●	●	●	●		●	
e 608			●								●	●		●			●
e 609 silver							●				●	●	●	●			●
e 614		●	●			●	●			●					●	●	●
e 835	●	●															●
e 845	●	●															●
e 865	●	●															●
e 901										●	●						●
e 902								●	●		●						●
e 904			●								●	●	●	●			●
e 906							●				●	●	●	●			●
e 908						●					●	●	●	●			●
e 914		●	●				●	●						●		●	●
e 935	●																●
e 945	●																●
e 965	●	●					●										● ●