



e 906

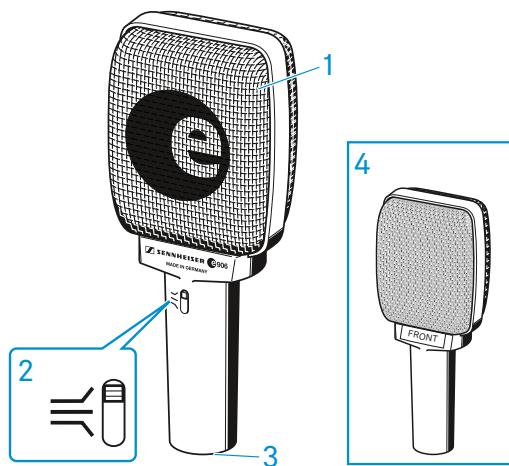
Bedienungsanleitung



Lieferumfang

- e 906
- Mikrofonklemme MZQ 100
- Tasche
- Kurzanleitung
- Sicherheitshinweise

Produktübersicht



1. Einsprachekorb
2. Schiebe-Schalter zur Anpassung des Präsenzfilters
3. XLR-3-Buchse
4. Vorderseite



Installation

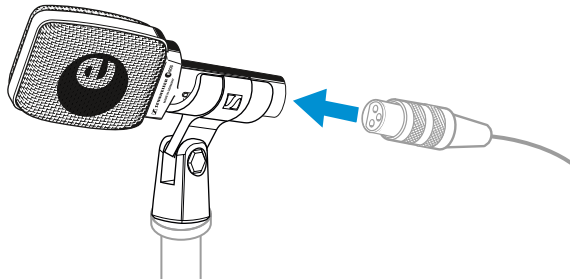
Mikrofon montieren

- ▷ Schrauben Sie die Mikrofonklammer auf ein Stativ.
- ▷ Stecken Sie das Mikrofon mit dem hinteren Ende auf die Mikrofonklammer.
- ▷ Richten Sie das Mikrofon mit der Mikrofonklammer aus.



Mikrofon anschließen

- ▷ Verbinden Sie die XLR-3-Buchse des Mikrofonkabels (optionales Zubehör) mit der XLR-3-Buchse des Mikrofons.

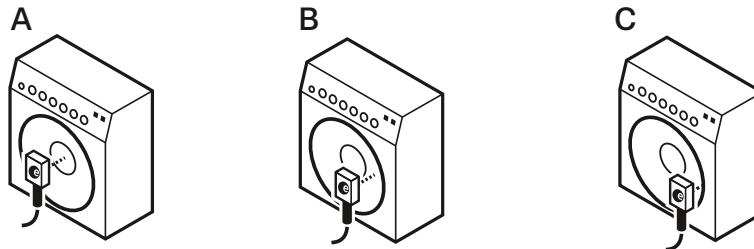




Bedienung

Mikrofon vor dem Lautsprecher eines Gitarrenverstärkers platzieren

▷ Die Vorderseite des Mikrofons muss zum Gitarrenverstärker zeigen.



▷ Beachten Sie unbedingt folgende Hinweise:

Position	Klangresultat	Anmerkung
A	sehr viele Höhen aggressiver Sound	Ausrichtung auf die Kalotte des Lautsprechers
B	weniger Höhen, mehr untere Mitten, weicherer Sound ausgewogener, natürlicher Sound	gute Ausgangsposition: Ausrichtung auf die Mitte zwischen Kalotte und Sicke evtl. das Mikrofon ca. 30° in Richtung Sicke drehen
C	weniger Höhen, mehr untere Mitten, weicherer Sound	Ausrichtung auf die Sicke des Lautsprechers

Vor einer Trommel platzieren

▷ Die Vorderseite des Mikrofons muss zur Trommel zeigen.



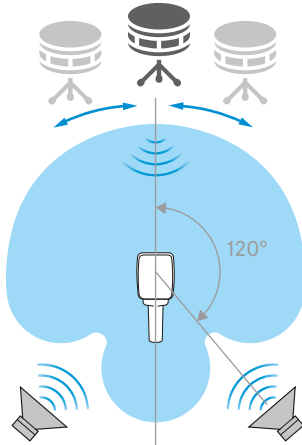
▷ Beachten Sie unbedingt folgende Hinweise:

Position	Klangresultat	Anmerkung
D	viel Grundton wenig Obertöne	Positionierung an der Trommel <ul style="list-style-type: none"> • 3 bis 5 cm über dem Fell
E	wenig Grundton viel Obertöne	<ul style="list-style-type: none"> • Ausrichtung zur Fellmitte Das Verhältnis von Grundton zu Obertönen lässt sich mit dem Winkel einstellen. Die ausgewogensten Ergebnisse erreicht man mit einem Winkel von 30 bis 60°.



Monitorlautsprecher platzieren

- ▷ Positionieren Sie Ihre Monitorlautsprecher im Winkelbereich der größten Auslöschung (120°, vergleich „Polardiagramm“), um Rückkopplungen und Übersprechen zu vermeiden.



Klangcharakteristik anpassen

Das e 906 ist mit einem schaltbaren Präsenzfilter ausgestattet. Damit können Sie das Mikrofon an verschiedene klangliche Anforderungen und Stilrichtungen anpassen (vergleich Frequenzgang).

- ▷ Stellen Sie den Schiebe-Schalter mit einem spitzen Gegenstand wie z. B. einem kleinen Schraubendreher in die gewünschte Position.

Position	Einstellung	Eingung
	Anhebung des Präsenzbereichs	z. B. für aggressive Metal-Rhythm-Guitar
	Mittelstellung	z. B. für Classic Rock
	Absenkung des Präsenzbereichs	z. B. für warme und weiche Jazz und Blues-Sounds

Die Mittenfrequenz des Präsenzfilters ist 4,2 kHz.



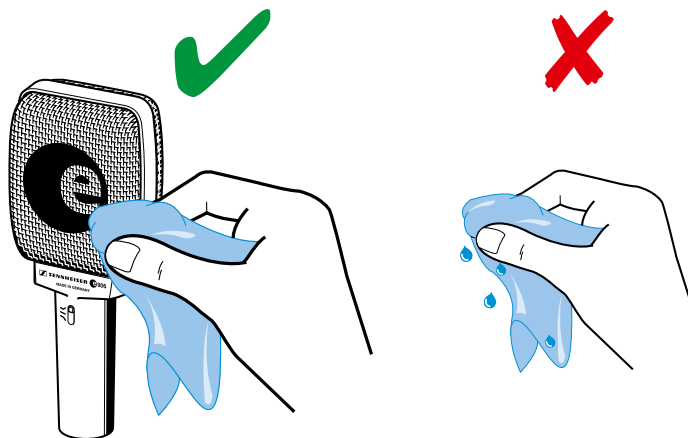
E 906 reinigen und pflegen

VORSICHT

FLÜSSIGKEIT KANN DIE ELEKTRONIK DER PRODUKTE ZERSTÖREN!

Flüssigkeit kann in das Gehäuse der Produkte eindringen und einen Kurzschluss in der Elektronik verursachen.

- ▷ Halten Sie Flüssigkeiten jeder Art von den Produkten fern.
 - ▷ Verwenden Sie auf keinen Fall Löse- oder Reinigungsmittel.
-
- ▷ Trennen Sie gegebenenfalls die Produkte vom Stromnetz und entnehmen Sie gegebenenfalls Akkus und Batterien, bevor Sie mit der Reinigung beginnen.
 - ▷ Reinigen Sie alle Produkt ausschließlich mit einem weichen, trockenen/leicht feuchtem Tuch.

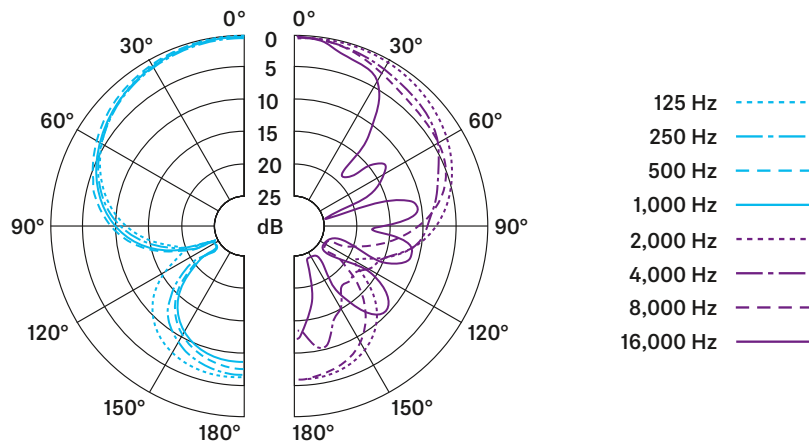


Technische Daten

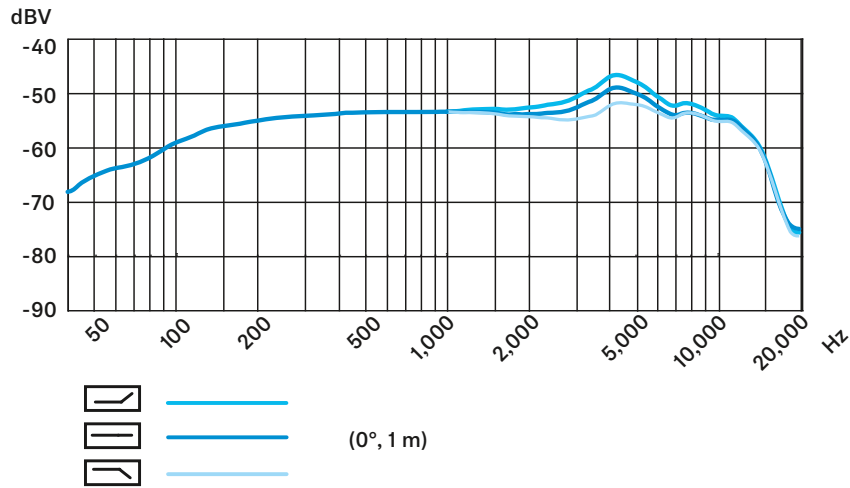
Wandlerprinzip	dynamisch
Übertragungsbereich	40 - 18.000 Hz
Richtcharakteristik	Superniere
Freifeld-Leerlauf-Übertragungsfaktor	2,2 mV/Pa
Nennimpedanz (bei 1 kHz)	350 Ω
Min. Abschlussimpedanz	1 k Ω
Stecker	XLR-3
Abmessungen	55 x 34 x 134 mm
Gewicht	140 g



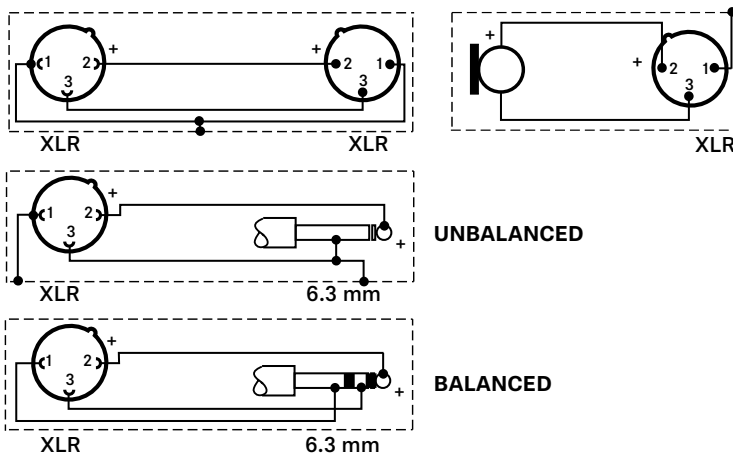
Polardiagramm



Frequenzgang



Anschlussbelegung





Übersicht der Anwendungen

● Hauptanwendung

● Nebenanwendung

e 602 II				●		●		●	●		●							●
e 604				●									●	●	●	●		●
e 608				●									●	●			●	●
e 609 silver							●						●	●	●	●		●
e 614			●	●		●	●			●							●	●
e 835	●	●																●
e 845	●	●																●
e 865	●	●																●
e 901										●	●							●
e 902								●	●							●		●
e 904				●									●	●	●	●		●
e 906							●						●	●	●	●		●
e 908				●									●	●	●	●		●
e 914			●	●			●	●		●							●	●
e 935	●																	●
e 945	●																	●
e 965	●	●				●											●	●