



e 914

使用说明书



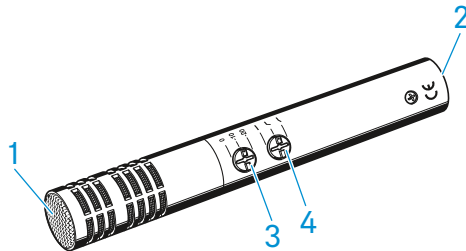
供货范围

- e 914
- 个话筒夹 MZQ 800
- 防风屏 MZW 64
- 个话筒包
- 简要说明
- 安全提示



本款麦克风与K6电源转换插头不匹配。

产品总览



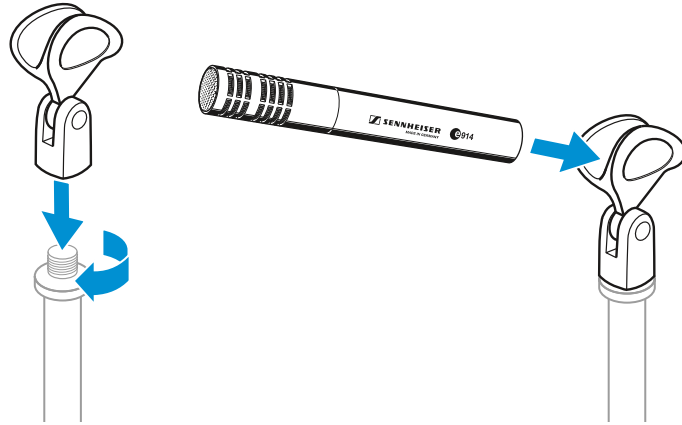
1. 收音头
2. XLR-3 插孔
3. 调整灵敏度
4. 调整低音开关



安装

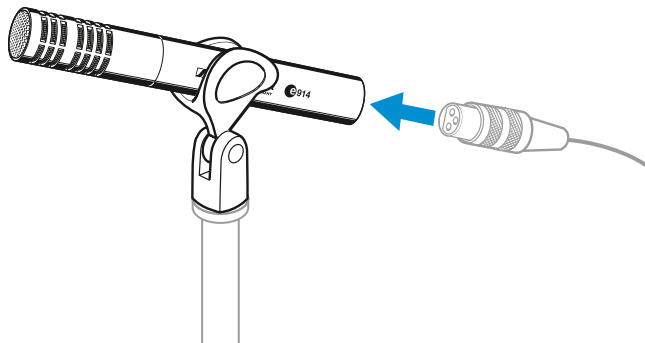
固定麦克风

- ▷ 将话筒夹 拧在三脚架上。
- ▷ 将麦克风的末端插在话筒夹上。
- ▷ 调整麦克风与话筒夹 对齐。



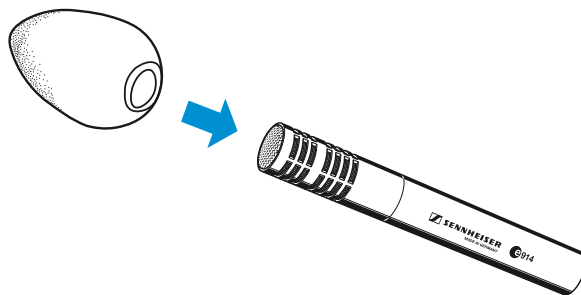
连接麦克风

- ▷ 将麦克风电缆的XLR-3 插头插 (选配附件) 入麦克风的XLR-3 插头内。



使用防风罩

- ▷ 装上 MZW 64 (选配附件) 防风屏。





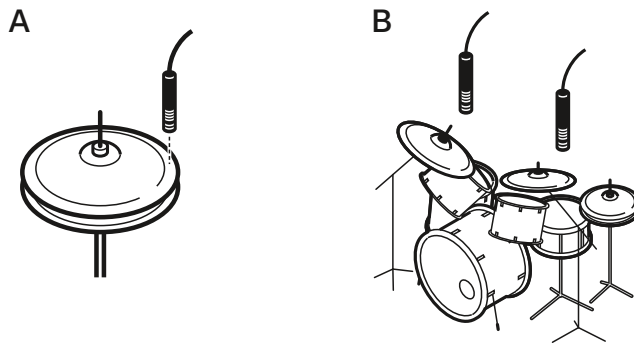
操作

定位麦克风: 打击/敲击乐器

注意: 合闭踩镲时会产生强烈的气流! 如麦克风距离边缘太近, 可能由于气流产生干扰噪音。

▷ 务请遵守下列提示:

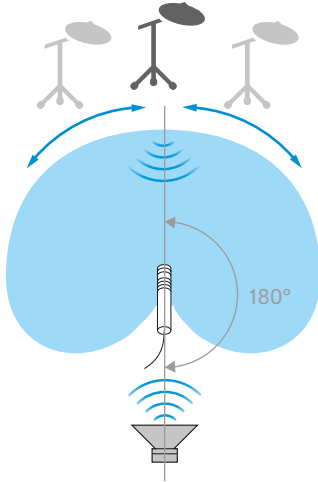
位置	注释
A	将麦克风向下对准踩镲, 距离边缘数厘米。通过高通滤波消除不需要的声音部分。
B	现场拾音时良好的起始位置。如高架式麦克风只用于镲钹录音, 不需要的声音部分可通过高通滤波消除。



为避免邻近声源串扰, 尝试调整麦克风位置, 使干扰声源位于最大抵消角度范围 (180° , 见极性特征图) 内。

定位显示器扬声器

▷ 将显示器扬声器定位于最大抵消角度范围内 (约 180°), 以避免声音回馈和串扰。





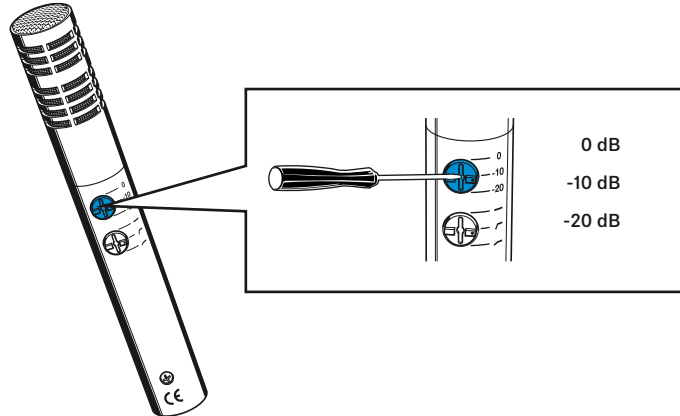
前置衰减和灵敏度

e 914配有可开关集成前置衰减（灵敏度）和低音滤波器。

调整灵敏度

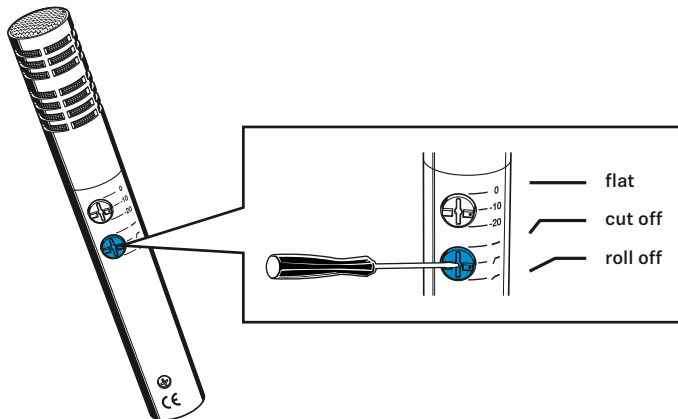
麦克风灵敏度的设置可以选择不改变（0）、降低10 dB或降低20 dB。如存在麦克风或后接麦克风输入端过调的危险，比如由打击或金属管乐器的高声压级导致，则推荐这一调整。

i 在插拔麦克风线、接通和关闭幻象电源及操作开关（见图）前，建议在混音器上将相应的麦克风通道静音。



调整低音开关

e 914针对生动的低音再现而设计。乐器的现场或近距离拾音有时会出现低频过强的现象。这可以通过6 dB/Oct.的滚降滤波器消除。低频风噪可通过低切滤波器按照18 dB/Oct.进行校正。





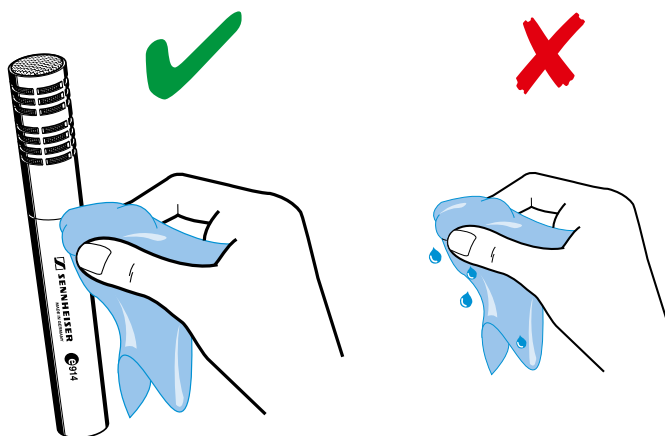
E 914 的清洁和保养

注意

液体会损坏产品的电子线路！

如果液体流入产品外壳，则会导致电路短路。

- ▷ 设备不得与任何液体发生接触。
 - ▷ 禁止使用溶剂或者清洁剂。
-
- ▷ 将设备与电源断开。清洁前取出电池。
 - ▷ 只用干燥的软布清洁产品。

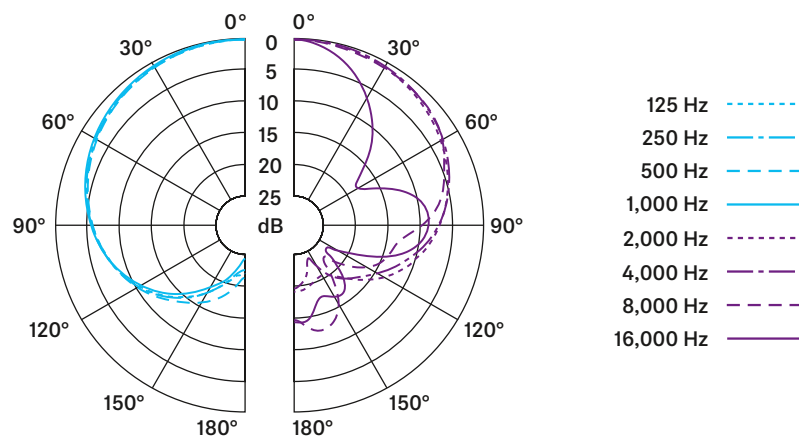




技术参数

换能原理	驻极体电容式麦克风
频率响应范围	40 - 20,000 Hz
拾音特征	心形
空载、自由场中的灵敏度 (1 kHz)	7 mV/Pa 2.3 mV/Pa / 0.7 mV/Pa (带前置衰减)
标称阻抗 (1 kHz 时)	100 Ω
最小端接阻抗	1 kΩ
1 kHz时的最大声压级	137/147/157 dB SPL (取决于前置衰减)
等效噪音级	
A加权	24 dB
CCIR加权	34 dB
前置衰减	0 dB, -10 dB, -20 dB
低音滤波器	线性 滚降 130 Hz, 6 dB/Oct. 低切 85 Hz, 18 dB/Oct.
幻象电源	48 V / 2.2 mA
插头	XLR-3
重量	∅ 24 x 157 mm
尺寸	198 g

极性特征图



频率曲线

