



The Future of Audio

Sennheiser electronic GmbH & Co. KG
Am Labor 1, 30900 Wedemark, Germany



Contactez-nous !

sennheiser.com/tcbar



TEAMCONNECT BAR SOLUTIONS

Une flexibilité synonyme de pouvoir.

Les dispositifs de conférence tout-en-un
aux fonctionnalités les plus riches de leur catégorie.



reddot winner 2023

SENNHEISER



TeamConnect Bar Solutions

Membres de la gamme TeamConnect de Sennheiser, les TeamConnect Bar Solutions sont des solutions modulaires tout-en-un pour téléconférences, conçues pour répondre aux exigences des réunions modernes grâce à l'intégration d'une caméra, de micros et de haut-parleurs. Avec des options pour les salles de réunion et de collaboration de taille petite (TeamConnect Bar S) ou moyenne (TeamConnect Bar M), les TeamConnect Bar Solutions s'intègrent facilement à votre plate-forme de réunion préférée et peuvent être complétées par d'autres produits compatibles, notamment de Sennheiser.

Avantages



Flexibilité et évolutivité

Les TeamConnect Bar Solutions vous apportent une liberté et une flexibilité sans pareilles. Choisissez la TeamConnect Bar adaptée à la taille de votre salle : TeamConnect Bar S pour les petites salles et TeamConnect Bar M pour les salles de taille moyenne. Grâce au **DSP intégré** et à la disponibilité d'un **mode à câble unique**, vous pouvez réduire les câbles et la complexité. L'intégration de fonctions telles que le système d'orientation, le guide-câble, l'alimentation par Ethernet (**PoE**) et la possibilité d'utiliser **Dante** pour ajouter des micros supplémentaires, et une **2^e caméra externe par USB**, rendent le dispositif encore plus flexible et plus évolutif.



Vidéo de haute qualité

La technologie excelle lorsqu'elle passe au second plan et que vous en oubliez presque sa présence. Dans les réunions, cela signifie que l'audio et la vidéo doivent être au point.

Les TeamConnect Bar Solutions bénéficient d'avancées parmi les plus récentes en matière de technologie de conférence pour encore optimiser les réunions et cours hybrides, en faisant passer la vidéo au niveau supérieur. La **caméra 4K Ultra HD** est encore améliorée par des fonctionnalités d'IA telles que l'« **Autoframing** » (cadre automatique) et le « **Person Tiling** » (mosaïque de personnes), qui permettent non seulement à tous les participants distants de bien voir toutes les personnes présentes dans la pièce, mais aussi d'accroître l'inclusion et l'implication dans les réunions.



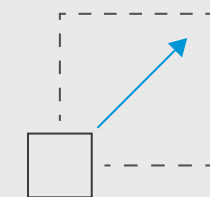
Gestion et contrôle

Bien que les TeamConnect Bar Solutions soient déjà prêtes à l'emploi dans de nombreux espaces, nous offrons diverses options de gestion et de contrôle. Avec **Sennheiser Control Cockpit**, vous pouvez vous servir de presets pour préconfigurer des réglages en fonction de la position de montage. Les **Exclusion Zones** (zones d'exclusion) sont conçues pour écarter les bruits indésirables, tandis que la **Priority Zone** (zone prioritaire) permet de mettre en avant un intervenant ou une zone de podium et de lui donner la priorité. Et grâce à la philosophie ouverte et indépendante des marques de notre écosystème, les TC Bars sont également compatibles avec de nombreux et célèbres **systèmes de contrôle des médias** et **plateformes** de nos **partenaires d'alliance***.



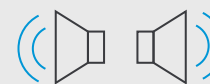
Dispositif Plug and Play

Mise en service rapide par câble USB



Extensions flexibles

Utilisation de Dante pour ajouter des micros complémentaires et une 2^e caméra externe par USB



Haut-parleurs stéréo large bande

Timbre de voix naturel et intelligibilité exceptionnelle



Fonctions de sécurité de pointe

Communication des commandes cryptée par défaut et protégée par mot de passe pour une transmission sécurisée du contenu



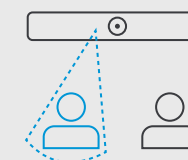
Gestion des commandes

Accès complet à distance par Sennheiser Control Cockpit



Multiples options de montage

Montage mural, par fixation VESA, sur table ou autoportant



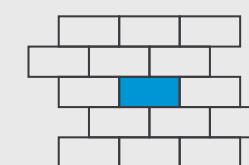
Technologie de formation de faisceaux intégrée

Totale liberté de mouvement et transition fluide d'un intervenant à l'autre



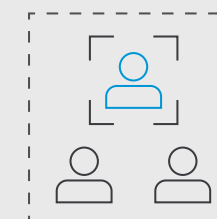
Vidéo de haute qualité

Caméra Ultra HD 4K équipée de fonctionnalités d'IA de pointe



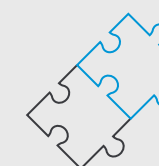
DSP intégré

Optimise automatiquement l'acoustique de la salle



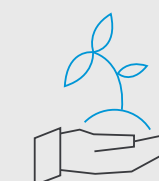
Autoframing et Person Tiling

Des fonctions de cadrage automatique et de mosaïque de personnes permettant de voir clairement toutes les personnes présentes dans la pièce



Intégration d'autres marques

Intégration facile des systèmes de contrôle des médias et des plates-formes de communication d'autres marques*



Durabilité

Produits «faits pour durer» et emballages écoresponsables

* Certifications obtenues pour des systèmes de commande multimédia (Barco, Crestron, Extron et Q-Sys, etc.) et des plateformes (Zoom, Microsoft Teams) tiers. Certifications en attente pour d'autres plateformes (Tencent, Dingtalk etc.)



TEAMCONNECT BAR S

Dispositif tout-en-un pour les petites salles de collaboration.

La TC Bar S est le dispositif tout-en-un le plus souple pour les salles de réunion et les espaces collaboratifs de petite taille. La TC Bar S est dotée de 4 microphones et de 2 haut-parleurs pour apporter la qualité audio éprouvée de Sennheiser à chaque réunion. La TC Bar S est une véritable solution aux problèmes avec des avantages tels qu'une configuration simple, une intégration indépendante de la marque, une gestion et un contrôle faciles, une qualité vidéo élevée, la sécurité et la durabilité.



Petite salle de réunion équipée de la TC Bar S.

Options de montage



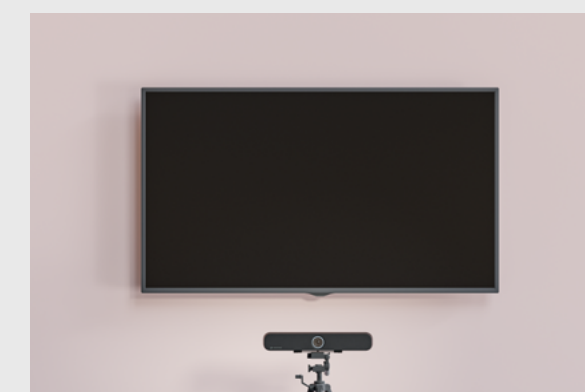
Montage mural



Montage VESA



Sur table



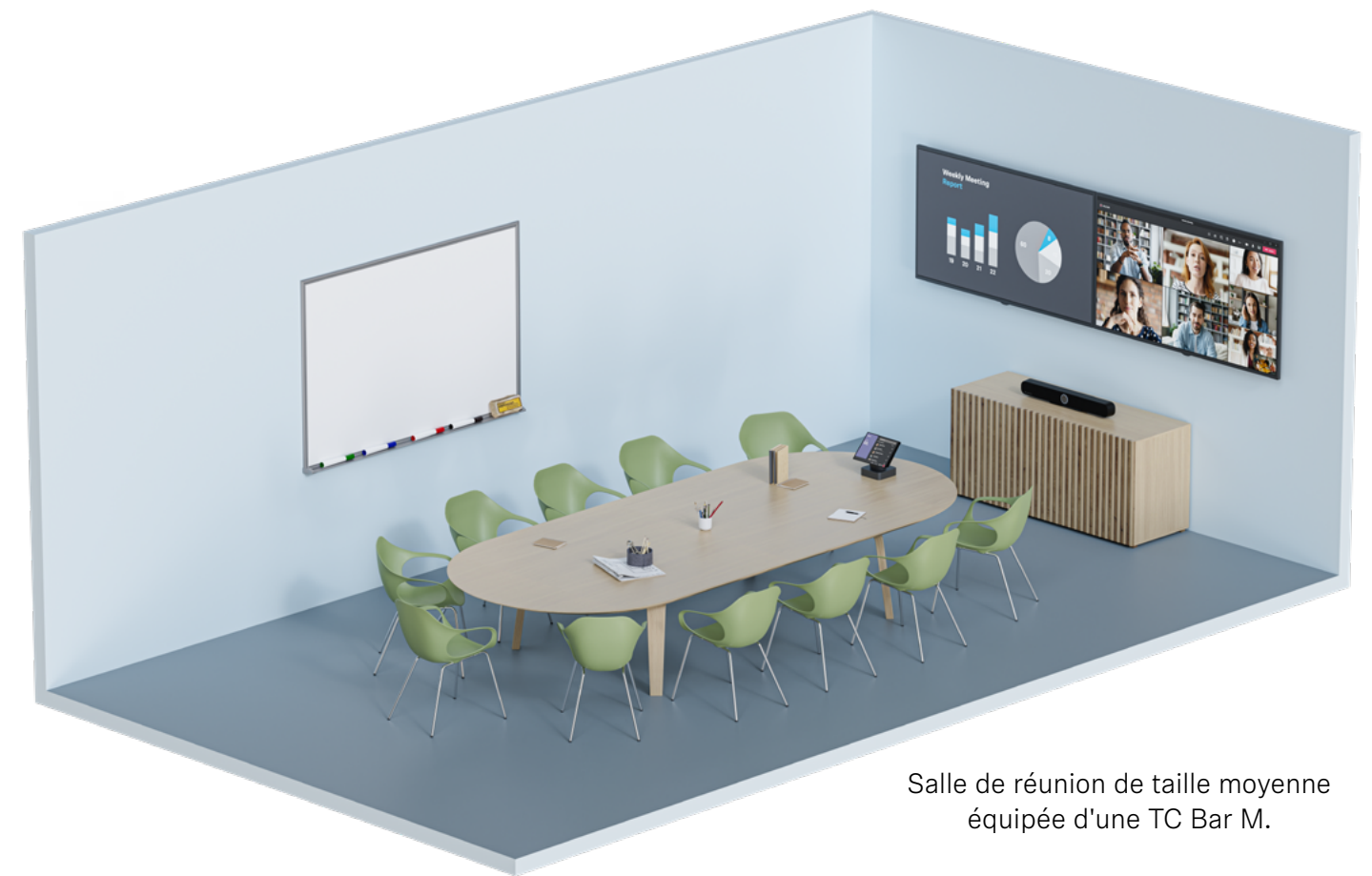
Autoportant



TEAMCONNECT BAR M

Dispositif tout-en-un pour les salles de collaboration de taille moyenne.

La TC Bar M est le dispositif tout-en-un le plus souple pour les salles de réunion et les espaces collaboratifs de taille moyenne. La TC Bar M est dotée de 6 microphones et de 4 haut-parleurs pour apporter la qualité audio éprouvée de Sennheiser à chaque réunion. La TC Bar M est une véritable solution aux problèmes avec des avantages tels qu'une configuration simple, une intégration indépendante de la marque, une gestion et un contrôle faciles, une qualité vidéo élevée, la sécurité et la durabilité.



Salle de réunion de taille moyenne équipée d'une TC Bar M.

Options de montage



Montage mural



Montage VESA



Sur table



Autoportant



TC Bar S/M

Spécifications techniques

Générales	TC Bar S	TC Bar M
Dimensions (L x l x H)	450 x 71 x 76 mm	750 x 71 x 95 mm
Poids	1,5 kg	2,5 kg
Plage de température de fonctionnement	0 °C à 40 °C 32 °F à 104 °F	
Température de stockage	–25 °C à 70 °C –13 °F à 158 °F	
Humidité relative pour le fonctionnement	0 à 75 %, sans condensation	
Humidité relative pour le stockage	0 à 95 %, sans condensation	
Alimentation en CC	15 V $\overline{\rule{0.5pt}{0.4pt}}$, max. 2 A	18 V $\overline{\rule{0.5pt}{0.4pt}}$, max. 4 A
Consommation électrique max.	30 W	72 W
Plage de tension PoE (PD)	42,5 – 57,0 V $\overline{\rule{0.5pt}{0.4pt}}$ (IEEE 802.3at Type 2, PoE+)	44,0 – 57,0 V $\overline{\rule{0.5pt}{0.4pt}}$ (IEEE 802.3at Type 1, PoE)
Informations sur l'état de l'alimentation	<ul style="list-style-type: none">• Mode de veille (tous les ports désactivés) ≤ 0,50 W (après < 2h30 sans activité sur aucun port)• Veille de réseau (tous les ports activés) ≤ 2,00 W (après < 20 minutes d'inactivité)	
	<ul style="list-style-type: none">• Mode de veille (tous les ports désactivés) ≤ 0,50 W (après < 2h30 sans activité sur aucun port)• Veille de réseau (ports Ethernet utilisés) ≤ 7,00 W (après < 20 minutes d'inactivité)• Veille de réseau (tous les autres ports) ≤ 2,00 W (après < 20 minutes d'inactivité)	

TC Bar S/M

Spécifications techniques

Haut-parleurs	TC Bar S	TC Bar M
Nombre de haut-parleurs	2 avec radiateur passif	4 avec radiateur passif
Type	Large bande	Large bande
Diamètre	50 mm (2")	50 mm (2")
Amplificateur	Classe D	
Niveau de pression acoustique (SPL) max. (sortie)	80 dB SPL	84 dB SPL
Puissance audio totale (efficace/crête)	10 W / 20 W	20 W / 40 W
Réponse en fréquence	100 Hz - 18 kHz	100 Hz - 18 kHz
DHT pour sortie max.	< 5 %	

Microphones	TC Bar S	TC Bar M
Type de transducteur	MEMS	
Directivité	Réseau de formation de faisceaux	
Nombre de capsules de microphone	4	6
Plage de fréquences	100 Hz à 14,5 kHz	100 Hz à 14,5 kHz
Portée de capture	3,5 m	4,5 m
Plage dynamique	69 dB (A)	69 dB (A)

Interfaces	TC Bar S	TC Bar M
Sortie HDMI	1x HDMI 2.0	2x HDMI 2.0
USB-C	USB 3.1 (Gén. 1)	
Sortie d'alimentation USB-A	USB 3.1 (Gén. 1); 5 V $\overline{\rule{0.5pt}{0.4pt}}$, max. 900 mA	
Dimension de l'entrée CC	5,5 x 2,1 x 10,5 mm	
Ethernet	1 x 1000/100/10 Mbit/s (RJ45)	2 x 1000/100/10 Mbit/s (RJ45)
	Note : n'utilisez que des câbles réseau à la norme CAT5e (F/STP) ou supérieure.	

Caméra	TC Bar S	TC Bar M
Technologie	ePTZ	
Champ de vision diagonal	120°	
Champ de vision horizontal	115°	
Résolution	UHD 2160p (4K), 1080p, 720p, 960×480, 848×480, 640×480, 640×360, 432×240	
Zoom	Zoom numérique x3	Zoom numérique x5