



TeamConnect BarM

Dispositif tout-en-un pour les salles de collaboration de taille moyenne



La TeamConnectBarM est le dispositif tout-en-un le plus souple pour les salles de réunion et les espaces collaboratifs de taille moyenne. Elle est dotée de 6 microphones et de 4 haut-parleurs pour apporter la qualité audio éprouvée de Sennheiser à chaque réunion.

La TC Bar M est une véritable solution aux problèmes avec des avantages tels que les suivants: configuration simple, intégration indépendante de toute marque, gestion et contrôle en toute facilité, qualité vidéo élevée, sécurité et durabilité.

CARACTÉRISTIQUES

- **Dispositif plug-and-play**
Mise en service rapide par câble USB
- **Technologie de formation de faisceaux intégrée**
Totale liberté de mouvement et transition fluide d'un intervenant à l'autre
- **Extensions flexibles**
Utilisation de Dante pour ajouter des micros supplémentaires et/ou une deuxième caméra USB externe
- **Vidéo de haute qualité**
Caméra Ultra HD 4K équipée de fonctionnalités d'intelligence artificielle de pointe
- **Haut-parleurs stéréo large bande**
Timbre de voix naturel et intelligibilité exceptionnelle
- **DSP intégré**
Optimisation automatique de l'acoustique de la salle
- **Options de montage multiples**
Montage mural, par fixation VESA, sur table ou autoportant
- **Cadrage automatique et mosaïque de personnes**
Fonctions permettant de voir clairement toutes les personnes présentes dans la pièce
- **Gestion des commandes**
Accès complet à distance via Sennheiser Control Cockpit
- **Intégration d'autres marques**
Certifications en cours pour les systèmes de contrôle des médias (Barco, Crestron, Extron, Q-Sys) et les plateformes (Microsoft Teams, Zoom, Tencent, etc.) d'autres marques
- **Fonctions de sécurité de pointe**
Communication des commandes cryptée et protégée par mot de passe par défaut pour une transmission sécurisée du contenu

CONFIGURATION SYSTÈME REQUISE

- Windows : version 10 ou supérieure
- macOS : version 13 ou supérieure
- Android : version 11 ou supérieure
- Pilote DisplayLink installé sur le système d'exploitation utilisé

CONTENU DE LA LIVRAISON

- TeamConnect Bar M
- Support de montage
- Gabarit de perçage
- Bloc d'alimentation + cordon d'alimentation
- Télécommande (y compris batteries, support et rangement)
- Capuchon de lentille magnétique
- Câble HDMI
- Câble USB-C vers USB-C
- Vis
- Guide de démarrage rapide
- Guide de sécurité avec les déclarations du fabricant

ACCESSOIRES

Description	N° d'article
Kit de montage	700117
Kit de montage VESA	700118
RC TC Bar (télécommande)	700121
Capuchon de lentille magnétique	700123
Alimentation électrique	700131
Câble USB-C vers USB-C (3 m)	700312
Câble HDMI	700120

LOGICIEL DE CONTRÔLE

Sennheiser Control Cockpit

Téléchargement gratuit:

www.sennheiser.com/control-cockpit-software





TeamConnect BarM

Dispositif tout-en-un pour les salles de collaboration de taille moyenne

CARACTÉRISTIQUES TECHNIQUES

Généralités	
Dimensions (LxlxH)	750x71x95mm
Poids	2,5kg
Plage de température de fonctionnement	de 0°C à 40°C de 32°F à 104°F
Plage de température de stockage	de -25°C à 70°C de -13°F à 158°F
Fonctionnement en humidité relative	de 0 à 75%, sans condensation
Stockage en humidité relative	de 0 à 95%, sans condensation
EntréeCC	18V $\overline{\text{---}}$, max.4A
Consommation électrique maximale	72W
Plage de tensionPoE (PSE)	44.0-57,0V $\overline{\text{---}}$ (IEEE802.3af Type1, PoE)

Information sur l'état de l'alimentation

Mode veille	$\leq 0,50W$ (activé après <2,5 heures sans activité sur aucun port réseau)
Veille réseau (tous les autres ports)	$\leq 2,00W$ (activé après <20 minutes d'inactivité)
Veille réseau (le port Ethernet est utilisé)	$\leq 7,00W$ (activé après <20 minutes d'inactivité)

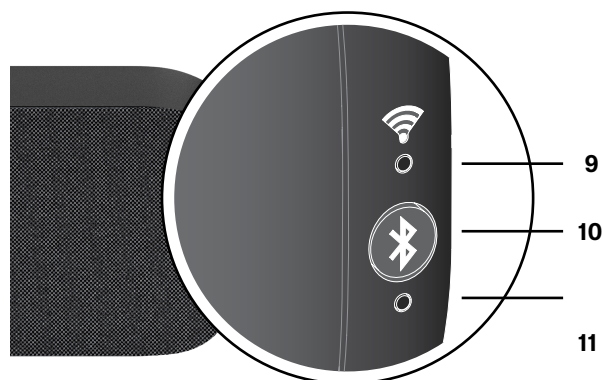
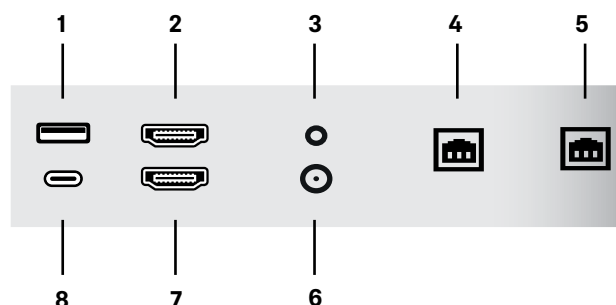
Interfaces

SortieHDMI1	HDMI2.0
SortieHDMI2	HDMI2.0
USB-C	USB3.1 (première génération)
USB-A	USB3.1 (première génération)
Puissance de sortie	5V $\overline{\text{---}}$, max. 900mA
Ethernet	2x1000/100/10Mbit/s (RJ45) Remarque: utilisez uniquement des câbles réseau de qualité CAT5e standard (F/STP) ou supérieur.
Dimension entréeCC	5,5x2,1x10,5mm

Wi-Fi

Standard	IEEE802.11a/b/g/n/ac
Système de transmission	SISO (entrée unique, sortie unique)
Plages de fréquences (puissance de sortie RF maximale)	2412MHz- 2472MHz (puis. RF maximale de 20dBm) 5150MHz- 5350MHz (puis. RF maximale de 23dBm) 5470MHz- 5725MHz (puis. RF maximale de 23dBm) 5725MHz- 5850MHz (puis. RF maximale de 14dBm)
Modulation	64QAM, 16QAM, QPSK, BPSK, CCK, DQPSK, DBPSK

INTERFACES ET CONNEXIONS



- | | | |
|----|----------------------|---|
| 1 | USB-A | Connecteur USB-A |
| 2 | HDMI | Connecteur de sortie HDMI |
| 3 | Réinitialiser | Paramètres par défaut |
| 4 | Ethernet I | Ethernet PoE (PSE)/ RJ45/ Dante |
| 5 | Ethernet II | Ethernet PoE (PSE)/ RJ45/ Dante |
| 6 | CC | Entrée CC |
| 7 | HDMI II | Connecteur de sortie HDMI |
| 8 | USB-C | Connecteur USB-C |
| 9 | LED Wi-Fi | LED pour le statut de connexion Wi-Fi |
| 10 | Bouton BT | Initialisation de l'appairage Bluetooth |
| 11 | LED BT | LED d'appairage Bluetooth |



TeamConnect BarM

Dispositif tout-en-un pour les salles de collaboration de taille moyenne

CARACTÉRISTIQUES TECHNIQUES

Bluetooth®

Version	5.1
Fréquence de transmission	2402MHz– 2480MHz
Modulation	GFSK, $\pi/4$ DQPSK, 8DPSK
Profils	A2DP, HFP, AVRCP
Puissance de sortie RF maximale	10dBm
Codec	SBC

Haut-parleur

Nombre d'orateurs	4 haut-parleurs large bande avec radiateur passif
Dimensions	50mm (2")
Réponse en fréquence	100Hz– 18kHz
DHT à la puissance maximale	<5%
Amplificateur	Classe D
SPL maximal (sortie)	84dB SPL
Puissance audio totale (RMS/PEAK)	20W/ 40W

Microphones

Type de transducteur	MEMS
Directivité	Unité de formation de faisceaux
Nombre de capsules de microphone	6
Plage de fréquences	de 100Hz à 14,5kHz
Plage de détection	4,5m
Plage dynamique	69dB (A)

Caméra

Résolution	UHD2160p (4K), 1080p, 720p, 960×480, 848×480, 640×480, 640×360, 432×240
Zoom certifié facultatif	1,5x numérique (Microsoft Teams) 5x numérique
Technologie	ePTZ
Champ de vision diagonal	120°
Champ de vision horizontal	115°





TeamConnect BarM

Dispositif tout-en-un pour les salles de collaboration de taille moyenne

CARACTÉRISTIQUES TECHNIQUES

RCTCBar

Transmission	infrarouge
Portée	env. 6m
Alimentation électrique	2 piles AAA, 1,5V (pile zinc-carbone)
Dimensions (LxlxH)	126x40x14mm
Poids	
Télécommande	60g (piles incluses)
Support	160g
Plage de températures	de -10°C à 50°C de 14°F à 122°F

Kit de montage

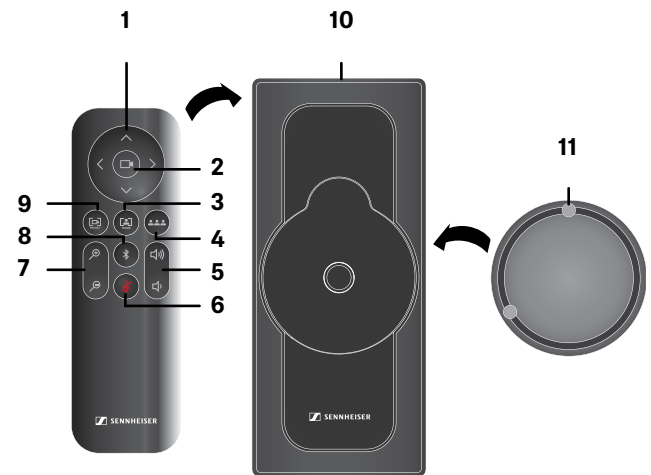
Dimensions (LxlxH)	268x66x86mm
Poids	env. 520g

Kit de montage VESA

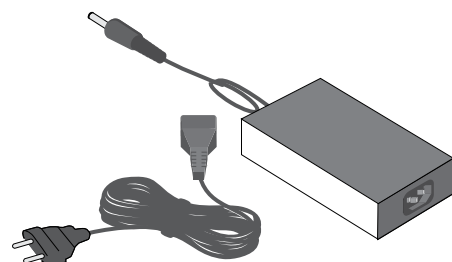
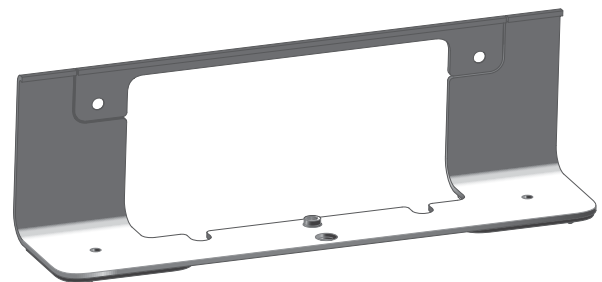
Taille de l'écran	27" - 78"
Extension maximale	845mm (33")
Poids	2,6kg (57lbs)
Charge max.	20kg (44lbs)

Alimentation TC Bar M

Dimensions (LxlxH)	148x60x34mm
Poids	600g
Entrée (CA)	100-240V~, 50/60Hz, 1,5A
Sortie (CC)	18V $\overline{\text{---}}$, max. 5A, 90W
Type de prise secteur	3broches
Dimension sortie CC	5,5x2,1x11mm
Fonctionnement en humidité relative	de 20 à 98%, sans condensation
Stockage en humidité relative	de 20 à 98%, sans condensation
Plage de température de service	de 0°C à 40°C de 32°F à 104°F
Température de stockage	de -40°C à 80°C de -40°F à 176°F
Fonctionnement en humidité relative	de 20 à 98%, sans condensation
Stockage en humidité relative	de 20 à 98%, sans condensation
Plage de température de service	de 0°C à 40°C de 32°F à 104°F
Plage de température de stockage	de -40°C à 80°C de -40°F à 176°F



- 1 Mode inclinaison et panoramique de la caméra
- 2 Vue d'accueil de la caméra
- 3 Mode de cadrage automatique
- 4 Mode de mosaïque de personnes
- 5 Réglage du volume
- 6 Mode silencieux activé/désactivé
- 7 Zoom de la caméra
- 8 Appairage Bluetooth
- 9 Préréglage de la caméra
- 10 Support et rangement
- 11 Capuchon de lentille magnétique

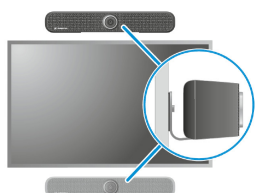
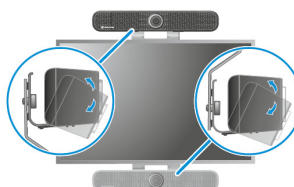




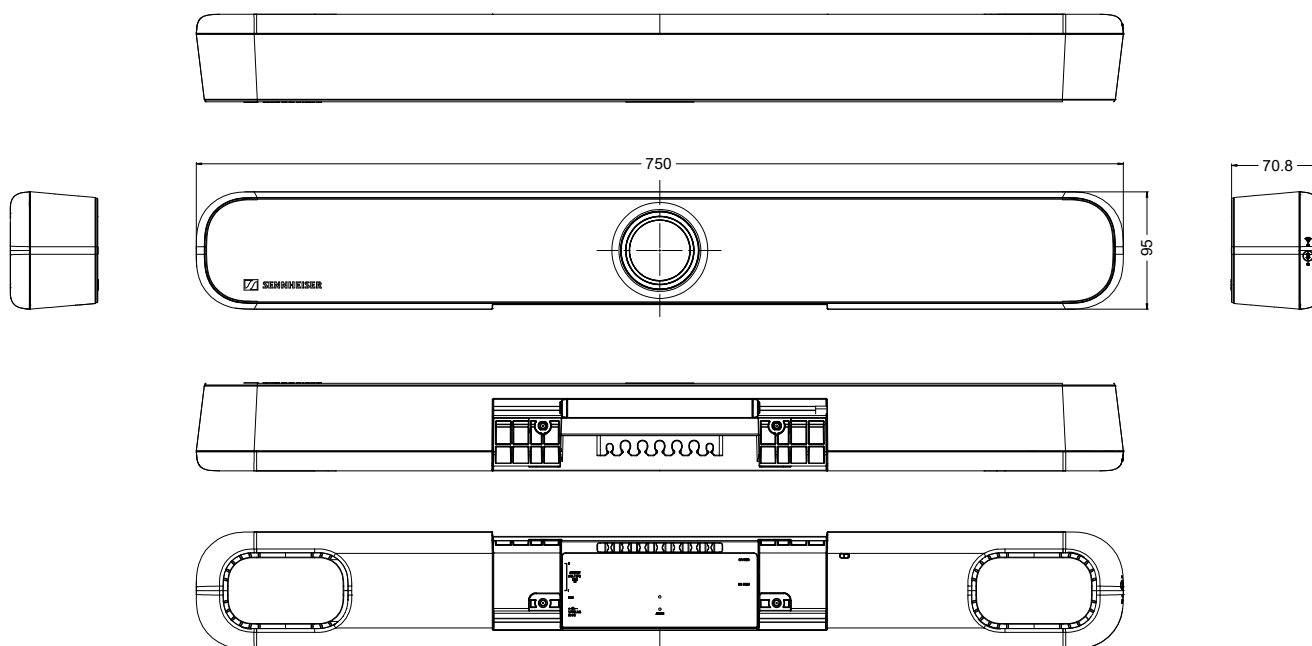
TeamConnect BarM

Dispositif tout-en-un pour les salles de collaboration de taille moyenne

TYPES D'INSTALLATIONS

Au mur**Sur une table****Montage VESA****Autoportant**

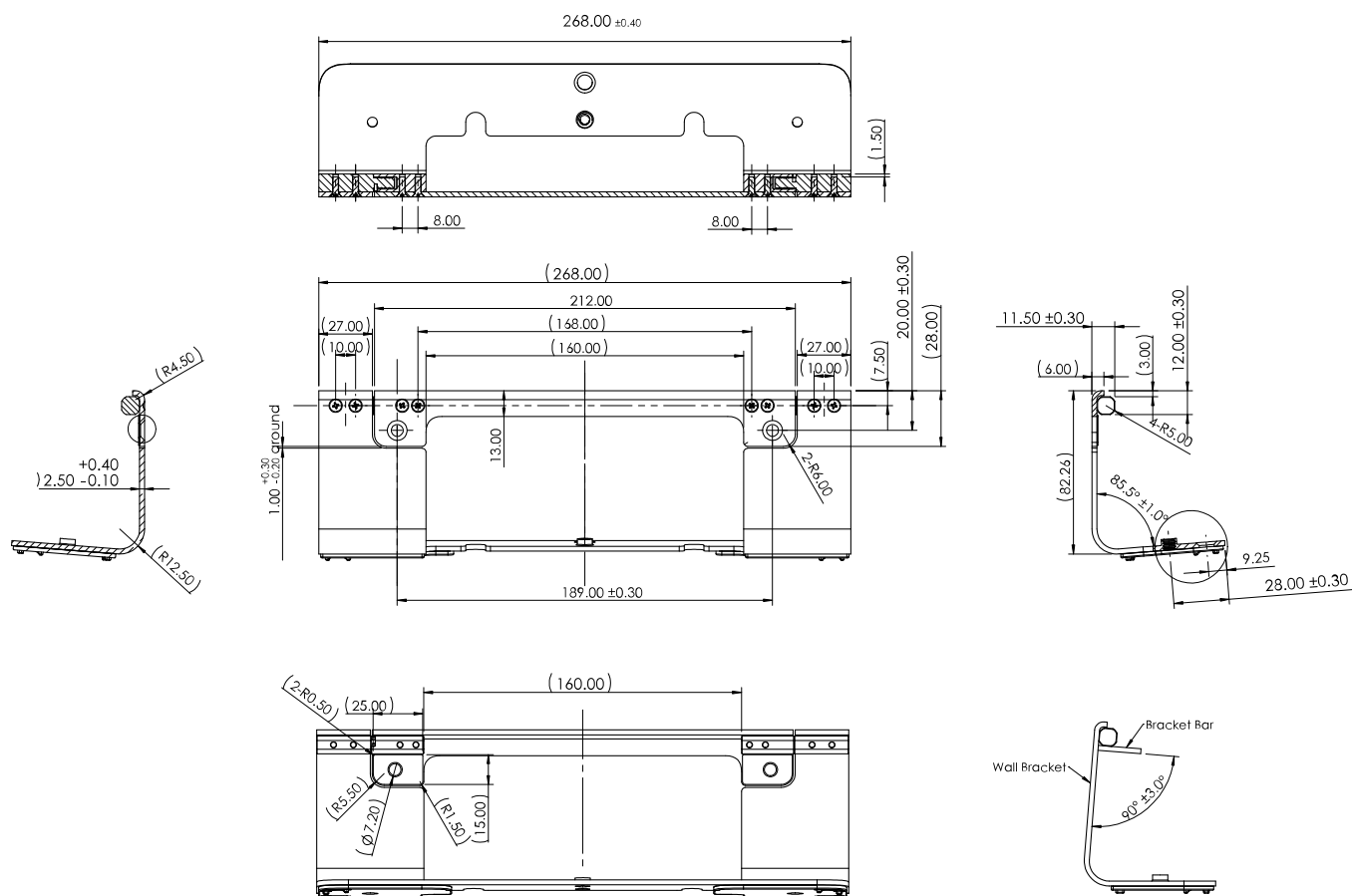
DIMENSIONS TC BAR M



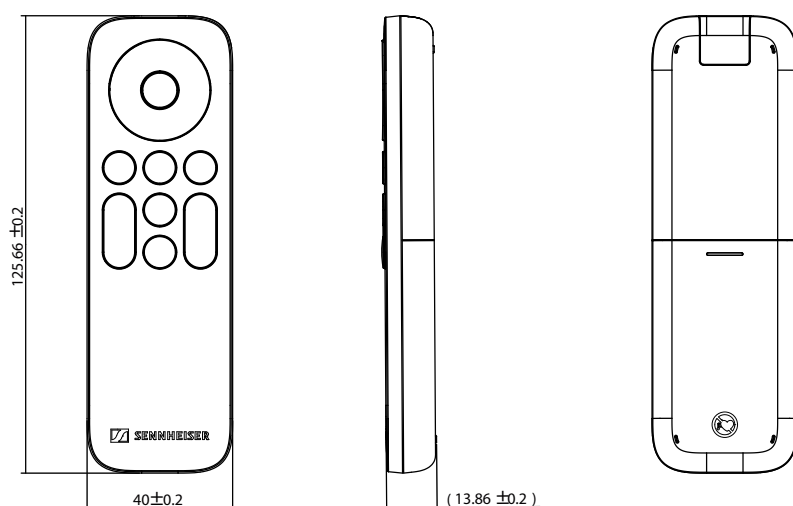
TeamConnect BarM

Dispositif tout-en-un pour les salles de collaboration de taille moyenne

DIMENSIONS DU SUPPORT DE MONTAGE



DIMENSIONS DE LA TÉLÉCOMMANDE

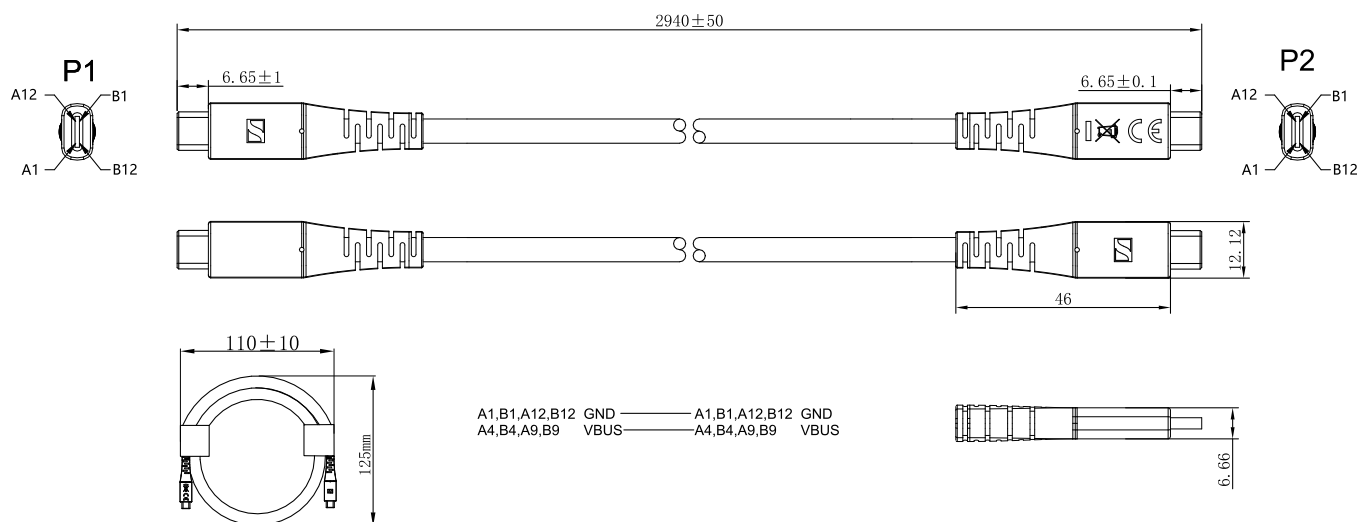




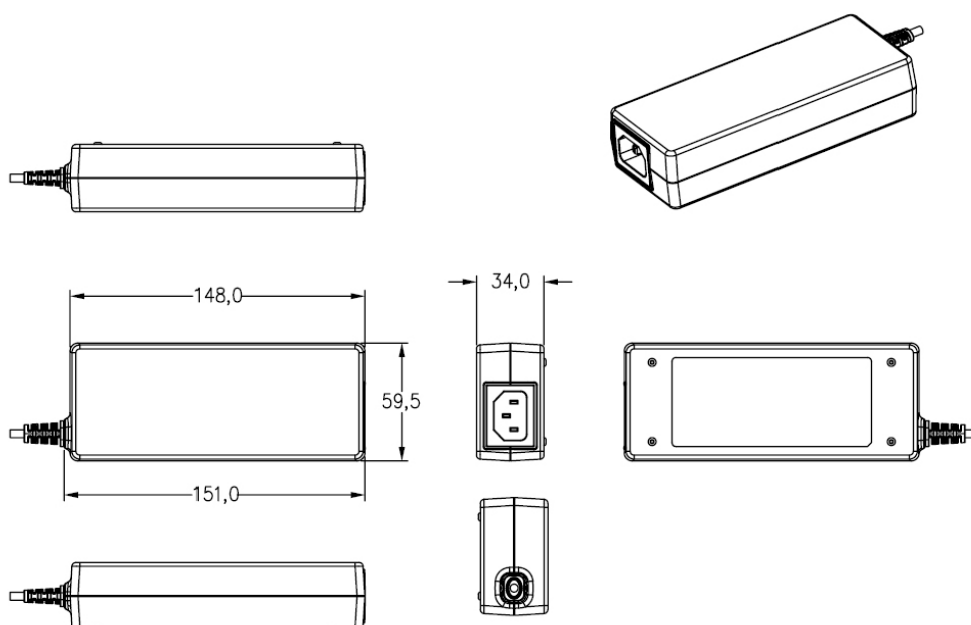
TeamConnect BarM

Dispositif tout-en-un pour les salles de collaboration de taille moyenne

DIMENSIONS DU CÂBLE USB-C



DIMENSIONS DE L'ALIMENTATION ÉLECTRIQUE





TeamConnect BarM

Dispositif tout-en-un pour les salles de collaboration de taille moyenne

SPÉCIFICATION DE L'ARCHITECTE

Dispositif de conférence tout-en-un (plug-and-play)

La TC Bar M doit être conçue comme un système de conférence tout-en-un qui prend en charge la transmission vidéo et audio en continu pour les salles de conférence de taille moyenne. Le dispositif plug-and-play est conçu pour s'adapter à n'importe quelle pièce, tout en prenant en charge différents types d'installations en fonction des contraintes d'espace, et il peut être facilement connecté via son port USB.

La TC Bar M est équipée d'une technologie DisplayLink intégrée et son fonctionnement ne nécessite l'installation d'aucun câble HDMI supplémentaire entre le PC et le téléviseur. Avec un pilote DisplayLink à jour, il est possible de connecter rapidement et facilement plusieurs retours à un PC à partir d'un simple câble USB-C. Un seul support pour tous les accessoires de montage doit être disponible pour une installation au mur, sur table ou de façon autoportante. Pour permettre une suspension au niveau des téléviseurs, un seul support VESA doit être disponible pour toutes les tailles de téléviseurs courantes jusqu'à 65 pouces.

Technologie de formation de faisceaux

La TC Bar M se compose de six capsules de microphone MEMS à formation de faisceaux, qui se concentrent automatiquement sur la personne intervenant dans la salle. Selon la direction à partir de laquelle un haut-parleur est détecté, le faisceau capable de détecter le mieux le haut-parleur est sélectionné. Si un autre haut-parleur provenant d'une autre direction est détecté, l'algorithme bascule automatiquement d'un faisceau à un autre. Il est possible de définir simultanément une zone prioritaire et jusqu'à trois zones d'exclusion dans le logiciel Sennheiser Control Cockpit.

Extensions flexibles

La TC Bar M dispose de deux prises Ethernet RJ45 pour permettre de contrôler le réseau avec le logiciel Sennheiser Control Cockpit et d'utiliser la technologie Dante dans le cadre d'une extension au moyen de microphones supplémentaires et/ou d'une deuxième caméra USB externe dans la pièce. Par ailleurs, la prise RJ45 permet au périphérique d'être contrôlé via une application tierce et d'alimenter un autre appareil via Power over Ethernet, conformément à la norme IEEE 802.3at Type 1, PoE.

Philosophie BYOD

La TC Bar M doit permettre une connexion rapide et simple aux appareils compatibles avec les environnements de conférence, quel que soit le type d'installation. Le port USB permet de se connecter facilement à des systèmes de contrôle des médias (Barco, Crestron, Extron, Q-Sys) et à des plateformes (Microsoft Teams, Zoom, Tencent, etc.) d'autres marques, et doit être prêt à l'emploi. La TC Bar M est équipée des technologies Bluetooth et Wi-Fi pour un contrôle à distance sans fil à partir de systèmes de contrôle et d'appareils mobiles.

Qualité vidéo élevée

La TC Bar M doit être équipée d'une caméra Ultra HD 4K pour obtenir une qualité vidéo élevée. La caméra offre des fonctionnalités d'intelligence artificielle de pointe et prend en charge des fonctions telles que le cadrage automatique et la mosaïque de personnes pour identifier clairement tous les intervenants dans la pièce.

Haut-parleurs stéréo large bande

La TC Bar M est équipée de quatre haut-parleurs stéréo large bande qui offrent une restitution naturelle du timbre de la voix et une excellente intelligibilité. Une fonction DSP intégrée est conçue pour optimiser automatiquement l'acoustique de la pièce.

Fonctions de sécurité avancées

La TC Bar M doit être équipée de fonctionnalités de sécurité avancées pour assurer une communication de contrôle cryptée par défaut. La TC Bar M doit être protégée par mot de passe pour la transmission sécurisée du contenu et doit être réclamée depuis le logiciel Sennheiser Control Cockpit de façon à activer la commande complète du dispositif.

Gestion du contrôle

La TC Bar M doit être entièrement contrôlable à distance depuis le logiciel Sennheiser Control Cockpit. Le logiciel permet d'ajuster tous les réglages disponibles de la TC Bar : audio, zones, appareil, réseau et accès.