



TeamConnectBarS

Dispositif tout-en-un pour les salles de collaboration de petite taille



La **TeamConnect Bar S** est le dispositif tout-en-un le plus souple pour les salles de réunion et les espaces collaboratifs de petite taille. Elle est dotée de 4 microphones et de 2 haut-parleurs pour apporter la qualité audio éprouvée de Sennheiser à chaque réunion.

Le TC Bar S est une véritable solution aux problèmes avec des avantages tels que les suivants : configuration simple, intégration indépendante de toute marque, gestion et contrôle en toute facilité, qualité vidéo élevée, sécurité et durabilité.

CARACTÉRISTIQUES

- **Dispositif plug-and-play**
Mise en service rapide par câble USB
- **Technologie de formation de faisceaux intégrée**
Totale liberté de mouvement et transition fluide d'un intervenant à l'autre
- **Extensions flexibles**
Utilisation de Dante pour ajouter des micros supplémentaires et/ou une deuxième caméra USB externe
- **Vidéo de haute qualité**
Caméra Ultra HD 4K équipée de fonctionnalités d'intelligence artificielle de pointe
- **Haut-parleurs stéréo large bande**
Timbre de voix naturel et intelligibilité exceptionnelle
- **DSP intégré**
Optimisation automatique de l'acoustique de la salle
- **Options de montage multiples**
Montage mural, par fixation VESA, sur table ou autoportant
- **Cadrage automatique et mosaïque de personnes**
Fonctions permettant de voir clairement toutes les personnes présentes dans la pièce
- **Gestion des commandes**
Accès complet à distance via Sennheiser Control Cockpit
- **Intégration d'autres marques**
Certifications en cours pour les systèmes de contrôle des médias (Barco, Crestron, Extron, Q-Sys) et les plateformes (Microsoft Teams, Zoom, Tencent, etc.) d'autres marques
- **Fonctions de sécurité de pointe**
Communication des commandes cryptée et protégée par mot de passe par défaut pour une transmission sécurisée du contenu

CONTENU DE LA LIVRAISON

- TeamConnect Bar S
- Support de montage
- Gabarit de perçage
- Bloc d'alimentation + cordon d'alimentation
- Télécommande (y compris batteries, support et rangement)
- Capuchon de lentille magnétique
- Câble HDMI
- Câble USB-C vers USB-C
- Vis
- Guide de démarrage rapide
- Guide de sécurité avec les déclarations du fabricant

ACCESSOIRES

Description	N° d'article
Kit de montage	700116
Kit de montage VESA	700118
RC TC Bar (télécommande)	700121
Capuchon de lentille magnétique	700122
Alimentation électrique	700130
Câble USB-C vers USB-C (3 m)	700312
Câble HDMI	700120

CONFIGURATION SYSTÈME REQUISE

- Windows : version 10 ou supérieure
- macOS : version 13 ou supérieure
- Android : version 11 ou supérieure
- Pilote DisplayLink installé sur le système d'exploitation utilisé

LOGICIEL DE CONTRÔLE

Sennheiser Control Cockpit

Téléchargement gratuit :

www.sennheiser.com/control-cockpit-software





TeamConnectBarS

Dispositif tout-en-un pour les salles de collaboration de petite taille

CARACTÉRISTIQUES TECHNIQUES

Généralités

Dimensions (L x l x H)	450 x 71 x 76 mm
Poids	1,5 kg
Plage de température de fonctionnement	de 0 °C à 40 °C de 32 °F à 104 °F
Plage de température de stockage	de -25 °C à 70 °C de -13 °F à 158 °C
Fonctionnement en humidité relative	de 0 à 75 %, sans condensation
Stockage en humidité relative	de 0 à 95 %, sans condensation
Entrée CC	15 V $\overline{\text{---}}$, max. 2 A
Consommation électrique maximale	30 W
Plage de tension PoE (PD)	42,5 – 57,0 V $\overline{\text{---}}$ (IEEE 802.3at Type 2, PoE+)

Information sur l'état de l'alimentation

Mode veille	$\leq 0,50$ W (activé après < 2,5 heures sans activité sur aucun port réseau)
Veille réseau (tous les ports)	$\leq 2,00$ W (activé après < 20 minutes d'inactivité)

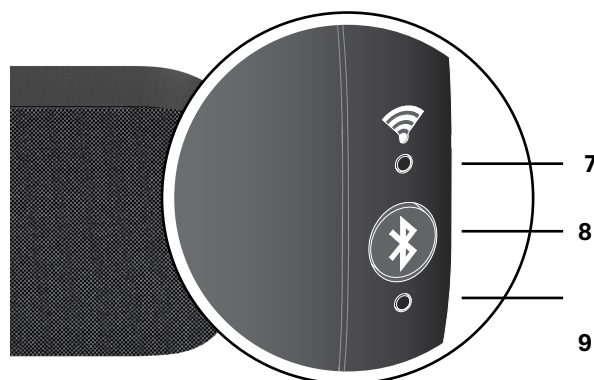
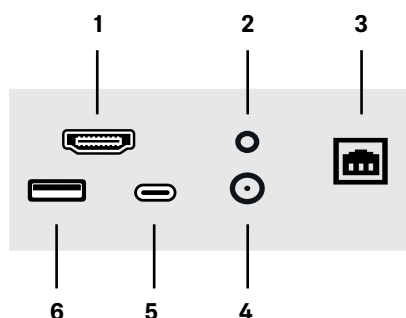
Interfaces

Sortie HDMI	HDMI 2.0
USB-C	USB 3.1 (première génération)
USB-A	USB 3.1 (première génération)
Puissance de sortie	5 V $\overline{\text{---}}$, max. 900 mA
Ethernet	1 x 1 000/100/10 Mbit/s (RJ45) Remarque : utilisez uniquement des câbles réseau de qualité CAT5e standard (F/STP) ou supérieur.
Dimension entrée CC	5,5 x 2,1 x 10,5 mm

Wi-Fi

Standard	IEEE 802.11a/b/g/n/ac
Système de transmission	SISO (entrée unique, sortie unique)
Plages de fréquences (puissance de sortie RF maximale)	2 412 MHz – 2 472 MHz (puis. RF maximale de 20 dBm) 5 150 MHz – 5 350 MHz (puis. RF maximale de 23 dBm) 5 470 MHz – 5 725 MHz (puis. RF maximale de 23 dBm) 5 725 MHz – 5 850 MHz (puis. RF maximale de 14 dBm)
Modulation	64QAM, 16QAM, QPSK, BPSK, CCK, DQPSK, DBPSK

INTERFACES ET CONNEXIONS



- | | | |
|---|----------------------|---|
| 1 | HDMI | Connecteur de sortie HDMI |
| 2 | Réinitialiser | Paramètres par défaut |
| 3 | Ethernet | Ethernet PoE (PSE) / RJ45 / Dante |
| 4 | CC | Entrée CC |
| 5 | USB-C | Connecteur USB-C |
| 6 | USB-A | Connecteur USB-A |
| 7 | LED Wi-Fi | LED pour le statut de connexion Wi-Fi |
| 8 | Bouton BT | Initialisation de l'appairage Bluetooth |
| 9 | LED BT | LED d'appairage Bluetooth |



TeamConnectBarS

Dispositif tout-en-un pour les salles de collaboration de petite taille

CARACTÉRISTIQUES TECHNIQUES

Bluetooth®

Version	5.1
Fréquence de transmission	2 402 MHz – 2 480 MHz
Modulation	GFSK, $\pi/4$ DQPSK, 8DPSK
Profils	A2DP, HFP, AVRCP
Puissance de sortie RF maximale	10 dBm
Codec	SBC

Haut-parleur

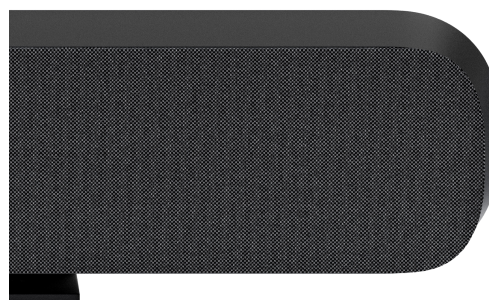
Nombre d'orateurs	2 haut-parleurs large bande avec radiateur passif
Diamètre	50 mm (2")
Réponse en fréquence	100 Hz – 18 kHz
DHT à la puissance maximale	< 5 %
Amplificateur	Classe D
SPL maximal (sortie)	80 dB SPL
Puissance audio totale (RMS/PEAK)	10 W / 20 W

Microphones

Type de transducteur	MEMS
Directivité	Unité de formation de faisceaux
Nombre de capsules de microphone	4
Plage de fréquences	de 100 Hz à 14,5 kHz
Plage de détection	3,5 m
Plage dynamique	69 dB (A)

Caméra

Résolution	UHD 2160p (4K), 1080p, 720p, 960×480, 848×480, 640×480, 640×360, 432×240
Zoom certifié facultatif	2x numérique (Microsoft Teams) 3x numérique
Technologie	ePTZ
Champ de vision diagonal	120°
Champ de vision horizontal	115°





TeamConnectBarS

Dispositif tout-en-un pour les salles de collaboration de petite taille

CARACTÉRISTIQUES TECHNIQUES

RC TC Bar

Transmission	infrarouge
Portée	env. 6 m
Alimentation électrique	2 piles AAA, 1,5 V (pile zinc-carbone)
Dimensions (L x l x H)	126 x 40 x 14 mm
Poids	
Télécommande	60 g (piles incluses)
Support	160 g
Plage de températures	de -10 °C à 50 °C de 14 °F à 122 °F

Kit de montage

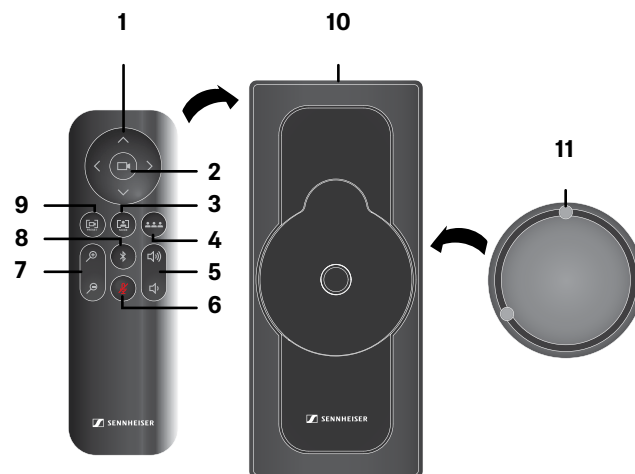
Dimensions (L x l x H)	199 x 62 x 74 mm
Poids	env. 340 g

Kit de montage VESA (accessoire en option)

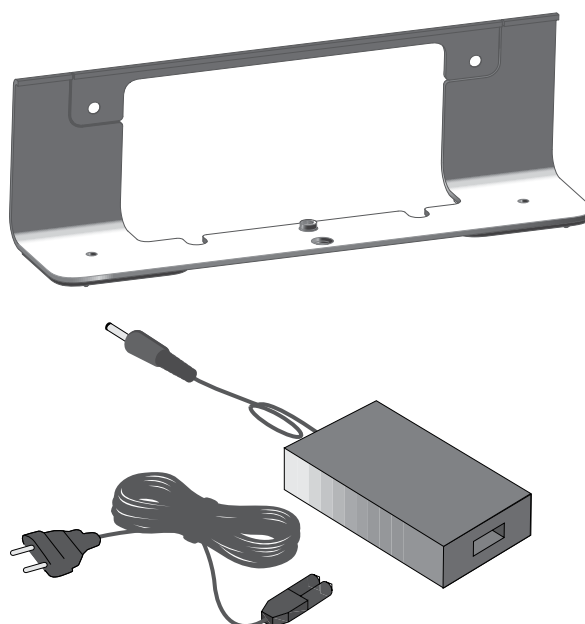
Taille de l'écran	27" - 78"
Extension maximale	845 mm (33")
Poids	2,6 kg (57 lbs)
Charge max.	20 kg (44 lbs)

Alimentation TC Bar S

Dimensions (L x l x H)	108 x 52 x 34 mm
Poids	300 g
Tension d'entrée	100 – 240 V ~
Fréquence d'entrée	50 - 60 Hz
Courant d'entrée	1 500 mA _{rms}
Tension de sortie	15 V ---
Courant de sortie	3 000 mA
Puissance de sortie	45 W
Type de prise secteur	2 broches
Dimensions de la prise CC	5,5 x 2,1 x 11 mm
Fonctionnement en humidité relative	de 20 à 98 %, sans condensation
Stockage en humidité relative	de 20 à 98 %, sans condensation
Plage de température de service	de 0° C à 40 °C de 32 °F à 104 °F
Plage de température de stockage	de -40 °C à 80 °C de -40 °F à 176 °F



- 1 Mode inclinaison et panoramique de la caméra
- 2 Vue d'accueil de la caméra
- 3 Mode de cadrage automatique
- 4 Mode de mosaïque de personnes
- 5 Réglage du volume
- 6 Mode silencieux activé/désactivé
- 7 Zoom de la caméra
- 8 Appairage Bluetooth
- 9 Préréglage de la caméra
- 10 Support et rangement
- 11 Capuchon de lentille magnétique

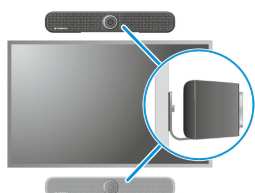
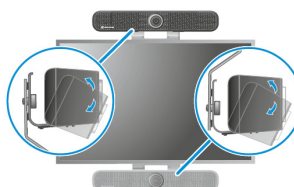




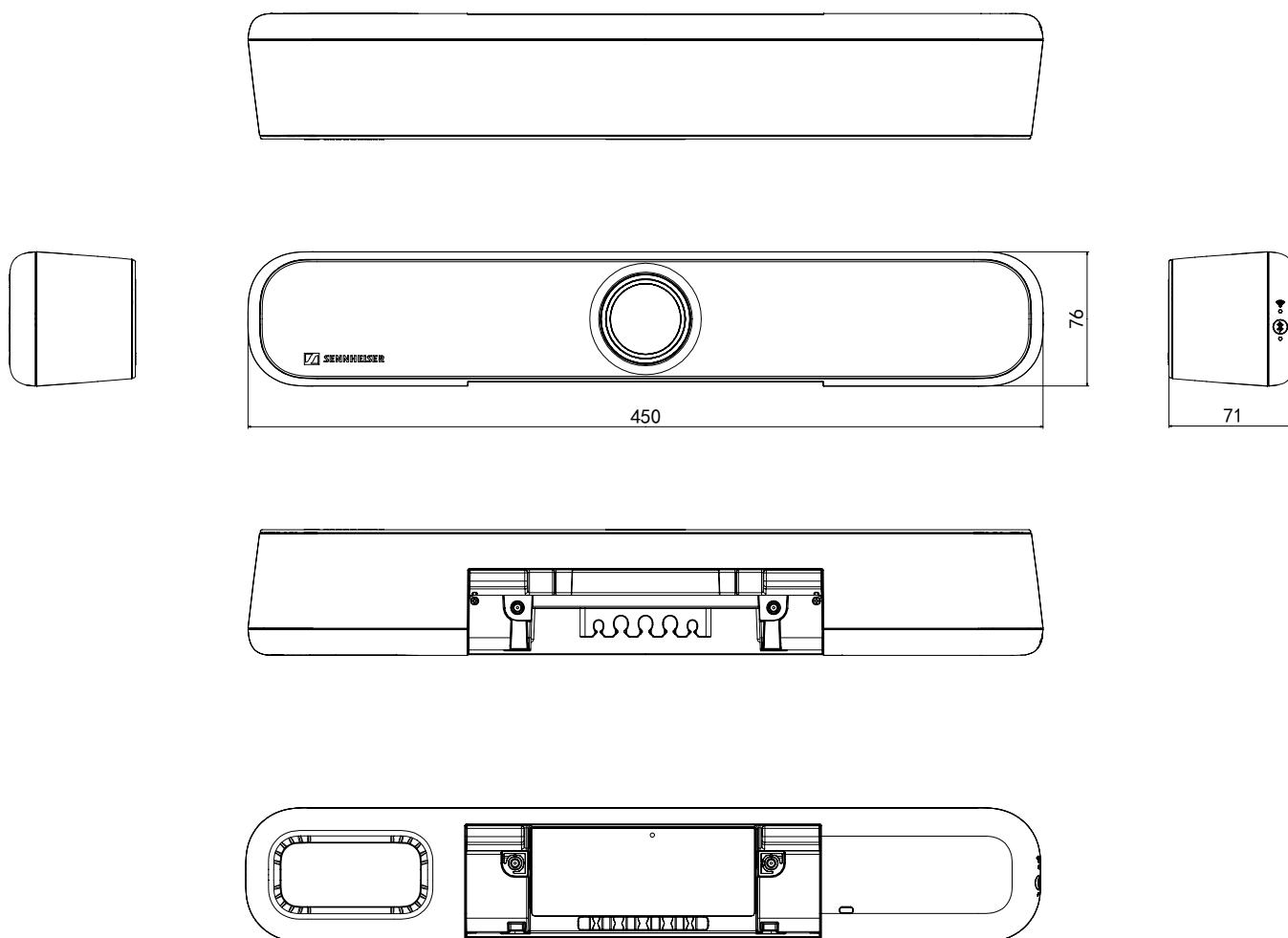
TeamConnectBarS

Dispositif tout-en-un pour les salles de collaboration de petite taille

TYPES D'INSTALLATIONS

Au mur**Sur une table****Montage VESA****Autoportant**

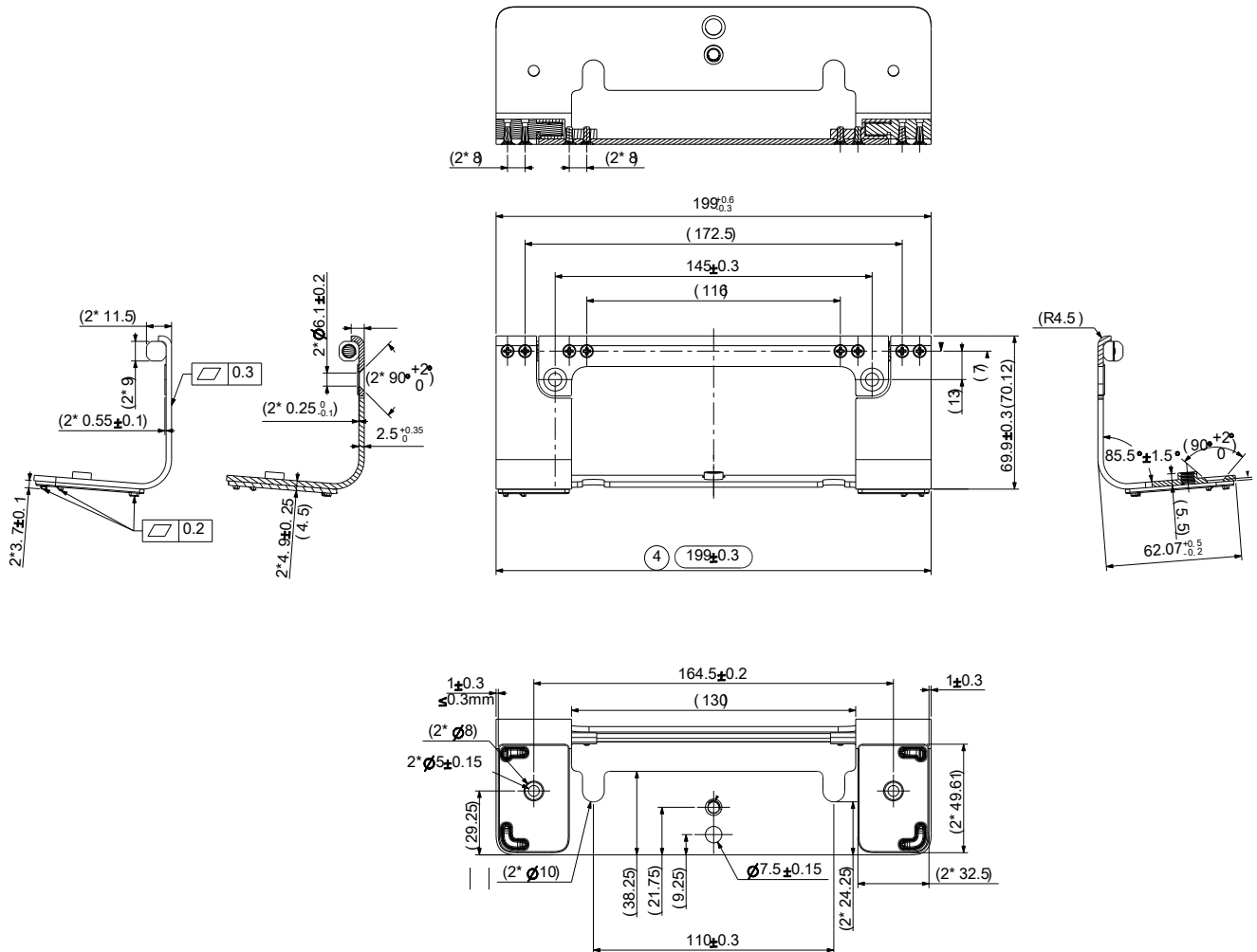
DIMENSIONS TC BAR S



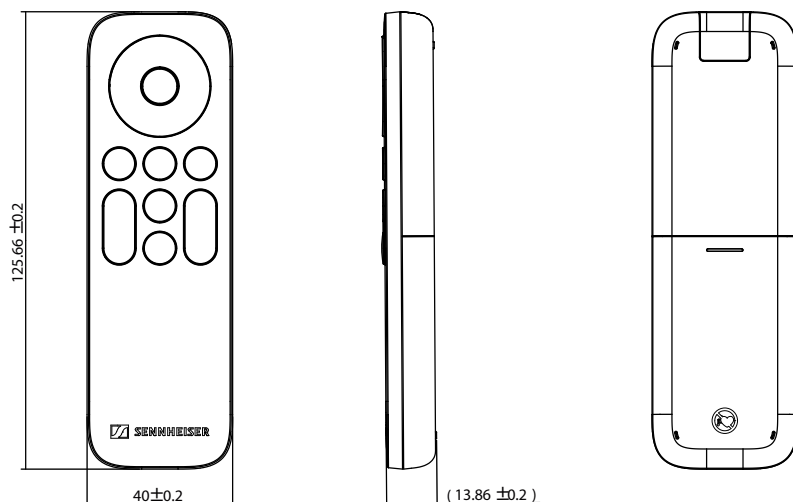
TeamConnectBarS

Dispositif tout-en-un pour les salles de collaboration de petite taille

DIMENSIONS DU SUPPORT DE MONTAGE



DIMENSIONS DE LA TÉLÉCOMMANDE

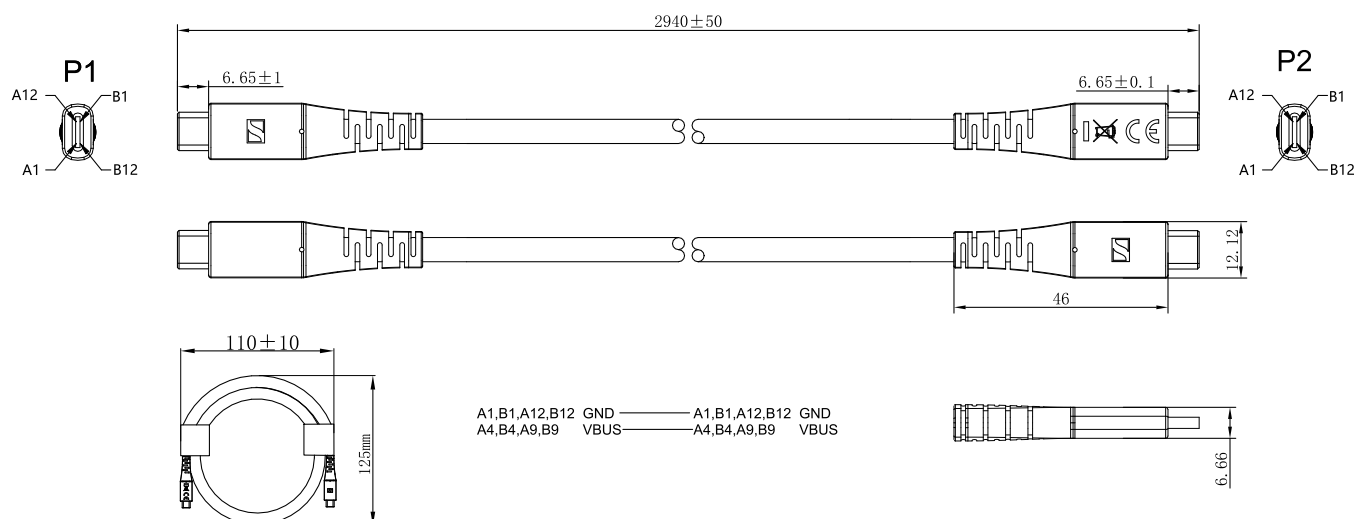




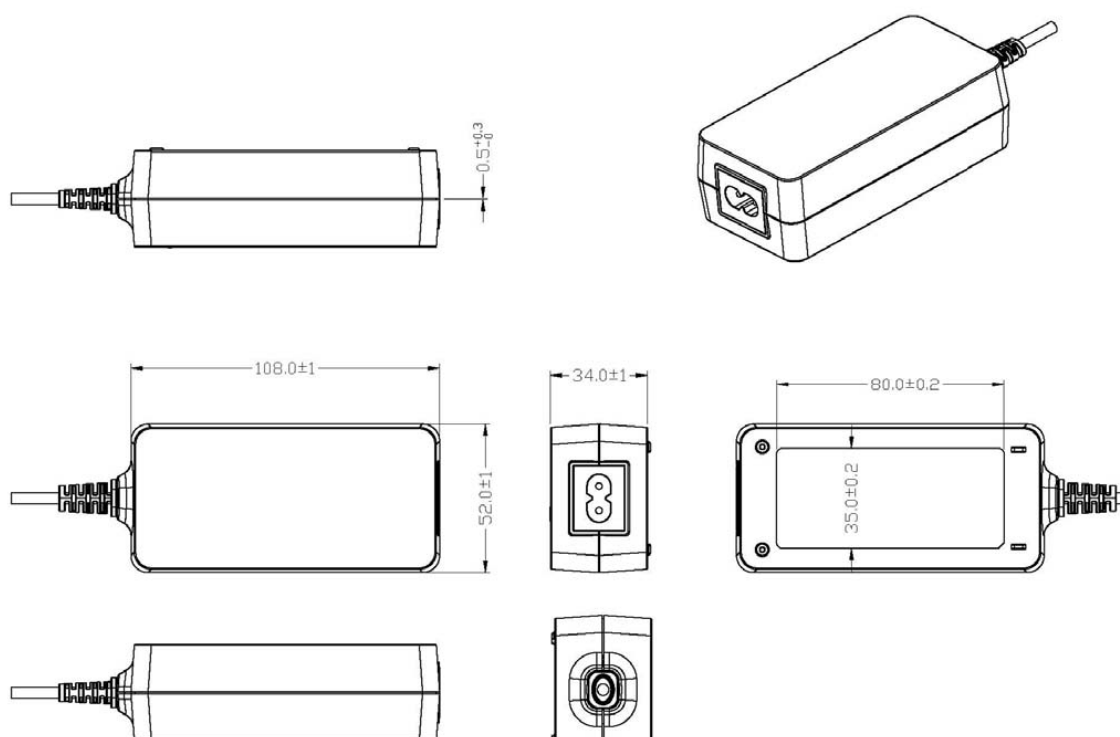
TeamConnectBarS

Dispositif tout-en-un pour les salles de collaboration de petite taille

DIMENSIONS DU CÂBLE USB-C



DIMENSIONS DE L'ALIMENTATION ÉLECTRIQUE





TeamConnectBarS

Dispositif tout-en-un pour les salles de collaboration de petite taille

SPÉCIFICATION DE L'ARCHITECTE

Dispositif de conférence tout-en-un (plug-and-play)

La TC Bar S doit être conçue comme un système de conférence tout-en-un qui prend en charge la transmission vidéo et audio en continu pour les salles de conférence de petite taille. Le dispositif plug-and-play est conçu pour s'adapter à n'importe quelle pièce, tout en prenant en charge différents types d'installations en fonction des contraintes d'espace, et il peut être facilement connecté via son port USB.

La TC Bar S est équipée d'une technologie DisplayLink intégrée et son fonctionnement ne nécessite l'installation d'aucun câble HDMI supplémentaire entre le PC et le téléviseur. Avec un pilote DisplayLink à jour, il est possible de connecter rapidement et facilement plusieurs retours à un PC à partir d'un simple câble USB-C. Un seul support pour tous les accessoires de montage doit être disponible pour une installation au mur, sur table ou de façon autoportante. Pour permettre une suspension au niveau des téléviseurs, un seul support VESA doit être disponible pour toutes les tailles de téléviseurs courantes jusqu'à 65 pouces.

Technologie de formation de faisceaux

La TC Bar S se compose de quatre capsules de microphone MEMS à formation de faisceaux et à condensateur prépolarisé, qui se concentrent automatiquement sur la personne intervenant dans la salle. Selon la direction à partir de laquelle un haut-parleur est détecté, le faisceau capable de détecter le mieux le haut-parleur est sélectionné. Si un autre haut-parleur provenant d'une autre direction est détecté, l'algorithme bascule automatiquement d'un faisceau à un autre. Il est possible de définir simultanément une zone prioritaire et jusqu'à trois zones d'exclusion dans le logiciel Sennheiser Control Cockpit.

Extensions flexibles

La TC Bar S dispose d'une prise Ethernet RJ45 pour permettre de contrôler le réseau avec le logiciel Sennheiser Control Cockpit et d'utiliser la technologie Dante dans le cadre d'une extension au moyen de microphones supplémentaires et/ou d'une deuxième caméra USB externe dans la pièce. Par ailleurs, la prise RJ45 permet au périphérique d'être contrôlé via une application tierce et alimenté via Power over Ethernet, conformément à la norme IEEE 802.3at Type 1, PoE+.

Philosophie BYOD

La TC Bar S doit permettre une connexion rapide et simple aux appareils compatibles avec les environnements de conférence, quel que soit le type d'installation. Le port USB permet de se connecter facilement à des systèmes de contrôle des médias (Barco, Crestron, Extron, Q-Sys) et à des plateformes (Microsoft Teams, Zoom, Tencent, etc.) d'autres marques, et doit être prêt à l'emploi.

La TC Bar S est équipée des technologies Bluetooth et Wi-Fi pour un contrôle à distance sans fil à partir de systèmes de contrôle et d'appareils mobiles.

Qualité vidéo élevée

La TC Bar S doit être équipée d'une caméra Ultra HD 4K pour garantir une qualité vidéo élevée. La caméra offre des fonctionnalités d'intelligence artificielle de pointe et prend en charge des fonctions telles que le cadrage automatique et la mosaïque de personnes pour identifier clairement tous les intervenants dans la pièce.

Haut-parleurs stéréo large bande

La TC Bar S est équipée de deux haut-parleurs stéréo large bande qui offrent une restitution naturelle du timbre de la voix et une excellente intelligibilité. Une fonction DSP intégrée est conçue pour optimiser automatiquement l'acoustique de la pièce.

Fonctions de sécurité avancées

La TC Bar S doit être équipée de fonctionnalités de sécurité avancées pour assurer une communication de contrôle cryptée par défaut. La TC Bar S doit être protégée par mot de passe pour la transmission sécurisée du contenu et doit être réclamée depuis le logiciel Sennheiser Control Cockpit de façon à activer la commande complète du dispositif.

Gestion du contrôle

La TC Bar S doit être entièrement contrôlable à distance depuis le logiciel Sennheiser Control Cockpit. Le logiciel permet d'ajuster tous les réglages disponibles de la TC Bar S : audio, zones, appareil, réseau et accès.