



The Future of Audio



TEAMCONNECT BAR SOLUTIONS

力を与える柔軟性。

クラス最高の機能豊富なオールインワン会議デバイス。



reddot winner 2023

SENNHEISER



今すぐお問い合わせ  
ください!

[sennheiser.com/tcbar](https://sennheiser.com/tcbar)

Sennheiser electronic GmbH & Co. KG  
Am Labor 1, 30900 Wedemark, Germany





## TeamConnect Bar Solutions

Sennheiser TeamConnect Familyの一部であるTeamConnect Bar Solutionsは、拡張性のあるオールインワン会議デバイスで、カメラ、マイク、スピーカーを内蔵し、現代のミーティング需要に対応できるように設計されています。小規模 (TeamConnect Bar S) または中規模の (TeamConnect Bar M) ミーティング・コラボレーションスペース向けのオプションが用意されているTeamConnect Bar Solutionsは、お気に入りのミーティングプラットフォームと簡単に統合でき、Sennheiserの製品を含む他の対応製品でさらに拡張することができます。



# メリット



## 柔軟性と拡張性

TeamConnect Bar Solutionsは、比類無き自由度と柔軟性を提供します。部屋の規模に合ったTeamConnect Barをお選びください - 小規模会議室にはTeamConnect Bar S、中規模会議室にはTeamConnect Bar Mが適しています。内蔵DSPと利用可能なシングルケーブルモードによって、ケーブルの数と複雑さを低減できます。チルト機構、ケーブルガイド、利用可能なPoEおよびDanteを使用して拡張マイクや2つ目の外部USBカメラを追加するオプションもあり、柔軟性と拡張性の高い機器となっています。



## 高い映像品質

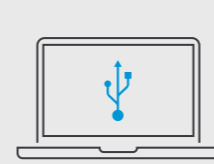
技術は、背景に隠れてその存在を忘れた時こそ、その真価を発揮します。会議では、音声と映像の両方がポイントになることを意味します。

TeamConnect Bar Solutionsは、現代のハイブリッド会議や講義をさらに充実させるために、最新の会議技術を搭載し、映像を次のレベルに引き上げます。4K Ultra HDカメラは、「Autoframing」や「Person Tiling」などのAI機能によってさらに強化され、リモートの参加者全員をはっきりと確認することができることも、会議でのインクルージョンと関与を向上させることができます。



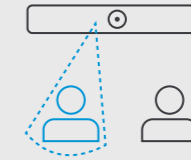
## 管理と制御

TeamConnect Bar Solutionsは、多くのスペースでそのまま使用することができますが、管理・制御のためのさまざまなオプションを提供しています。Sennheiser Control Cockpitでは、プリセットと連携して、マウンティング位置に応じてあらかじめ設定された調整を行うことが可能です。Exclusion Zonesは不要な音を排除するように設計されている一方で、Priority Zoneは発表者や演台を優先して目立たせることができます。TC Barsはオープンで特定ブランドに依存しないエコシステムを採用し、多くの主要なメディアアカウントコントロールシステムと当社のアライアンスパートナー\*のプラットフォームと互換性があります。



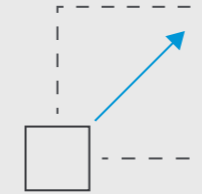
### プラグアンドプレイデバイス

USBケーブル使用によるクイックスタート



### 統合されたビームフォーミング技術

Freedom of movement and seamless transition among presenters



### 柔軟な拡張

Danteを使用して拡張マイクや2つ目の外部USBカメラを追加



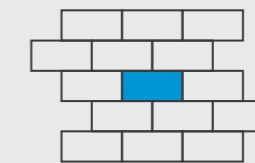
### 高い映像品質

高度なAI機能を搭載した4K Ultra HDカメラ



### フルレンジステレオスピーカー

自然な音声と卓越した明瞭度



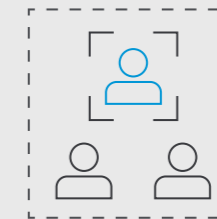
### 内蔵DSP

室内音響を自動的に最適化



### 複数の取り付けオプション

壁掛け、VESAマウント、テーブルトップまたは自立式



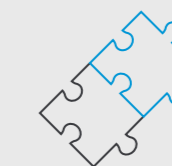
### AutoframingとPerson Tiling

部屋のなかにいる全員を明確に確認できる機能



### 制御管理

Sennheiser Control Cockpitを通じた完全な遠隔制御へのアクセス



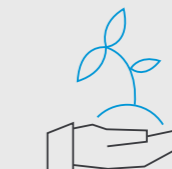
### ブランドに依存しない統合

サードパーティ製メディア制御システムや通信プラットフォームと簡単に統合\*



### 高度なセキュリティ機能

暗号化された制御通信とセキュアなコンテンツ転送用のパスワードをデフォルトで保護



### 持続可能性

「耐久性に優れた製品」と持続可能なパッケージ

\* サードパーティ製メディア制御システム (Barco, Crestron, Extron, Q-Sys など) およびプラットフォーム (Microsoft Teams, Zoom, Tencent など) の認証申請中





## TEAMCONNECT BAR S 小規模コラボレーションルーム向けの オールインワンデバイス。

TC Bar Sは、小規模会議室やコラボレーションスペースに最適な、最も柔軟なオールインワンデバイスです。TC Bar Sは、4つのマイクと2つのスピーカーを搭載し、あらゆるミーティングに信頼できるSennheiserのオーディオ品質を提供します。TC Bar Sは、簡単なセットアップ、ブランドにとられない統合、簡単な管理と制御、高い映像品質、セキュリティ、持続可能性といったメリットを持つ、真の問題解決装置です。



TC Bar Sを装備した  
小規模会議室。

## 取り付けオプション



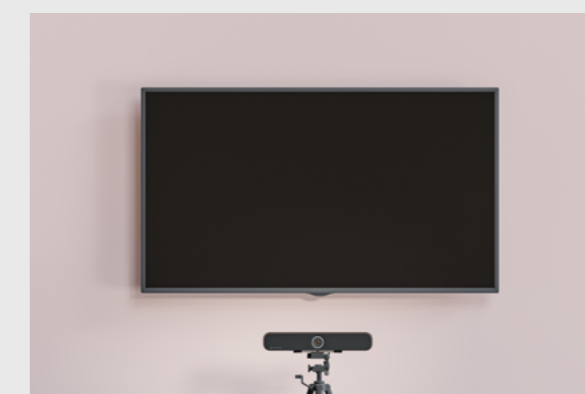
壁掛け



VESA マウント



テーブルトップ



自立式

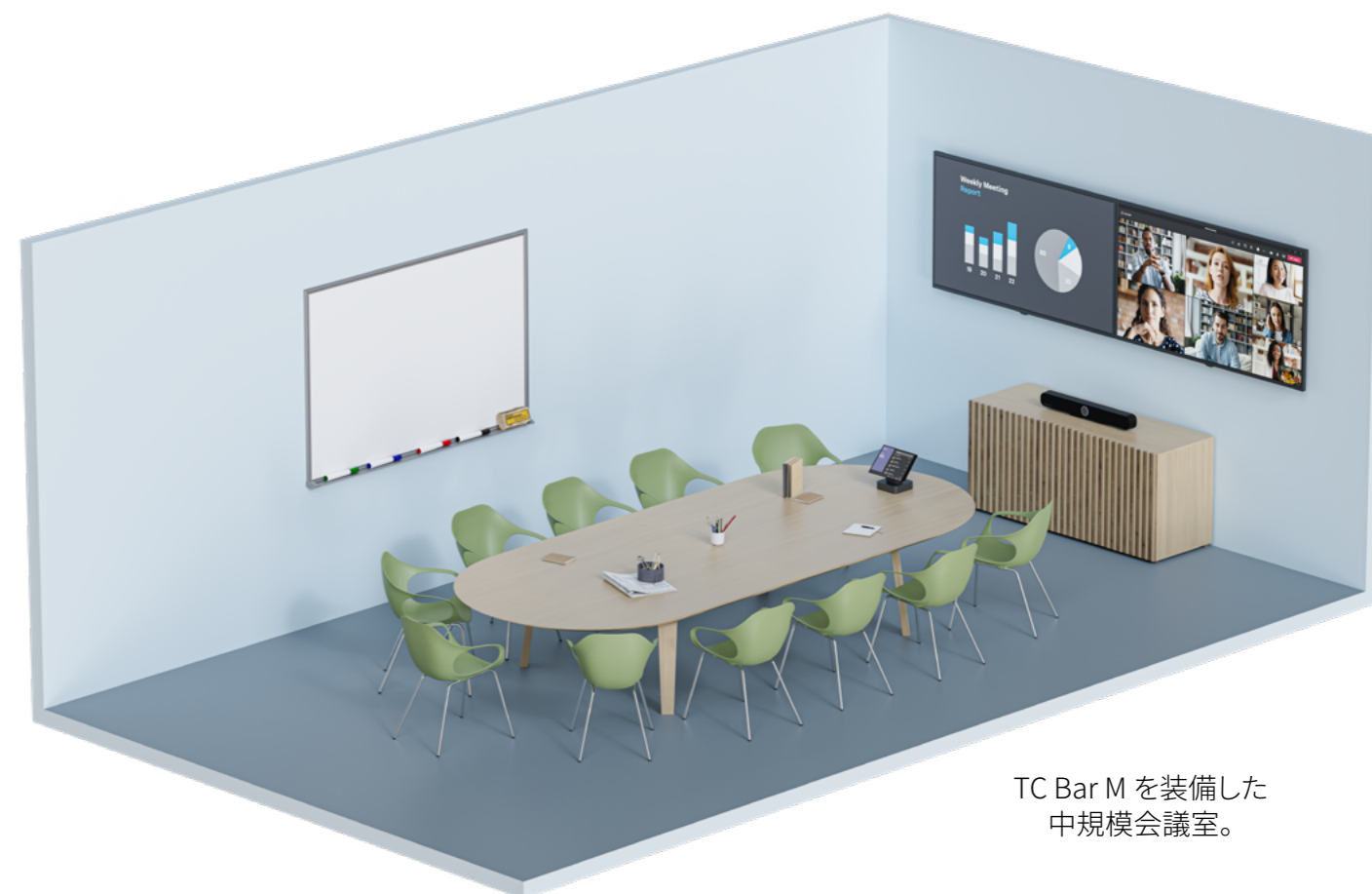




## TEAMCONNECT BAR M

### 中規模コラボレーションルーム向けの オールインワンデバイス。

TeamConnect Bar Mは、中規模会議室やコラボレーションスペースに最適な、最も柔軟なオールインワンデバイスです。TC Bar Mは、6つのマイクと4つのスピーカーを搭載し、あらゆるミーティングに信頼できるSennheiserのオーディオ品質を提供します。TC Bar Mは、簡単なセットアップ、ブランドにとられない統合、簡単な管理と制御、高い映像品質、セキュリティ、持続可能性といったメリットを持つ、真の問題解決装置です。



TC Bar M を装備した  
中規模会議室。

## 取り付けオプション



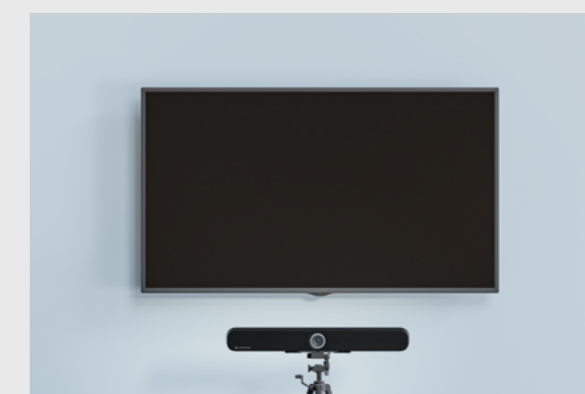
壁掛け



VESA マウント



テーブルトップ



自立式





## TC Bar S/M 技術データ

一般情報	TC Bar S	TC Bar M
寸法 (L x B x H)	450 x 71 x 76 mm	750 x 71 x 95 mm
重量	1.5 kg	2.5 kg
動作温度範囲	0 °C ~ 40 °C 32 °F ~ 104 °F	
保管温度範囲	-25 °C ~ 70 °C -13 °F ~ 158 °F	
動作中の相対湿度	0 ~ 75 %、結露なきこと	
保存環境の相対湿度	0 ~ 95%、結露なきこと	
DCジャック	15 V =、最大 2 A	18 V =、最大 4 A
最大消費電力	30 W	72 W
電圧範囲 PoE (PD)	42.5 ~ 57.0 V = (IEEE 802.3at Type 2、PoE+)	44.0 ~ 57.0 V = (IEEE 802.3at Type 1、PoE)
電力状態の情報	スタンバイモード (全ポート無効化) ネットワーク スタンバイ (全ポート有効化)	
	≤ 0.50 W (ネットワークポートの2.5 時間の非アクティブ状態後に入力) ≤ 2.00 W (20 分間の非アクティブ状態後に入力)	

## TC Bar S/M 技術データ

ラウドスピーカー	TC Bar S	TC Bar M
スピーカー台数	パッシブラジエーター (2)	パッシブラジエーター (4)
タイプ	フルレンジ	フルレンジ
直径	50 mm (2")	50 mm (2")
アンプ	D級	
最大SPL (出力)	80 dB SPL	84 dB SPL
オーディオ合計出力 (RMS/PEAK)	10 W / 20 W	20 W / 40 W
周波数特性	100 Hz ~ 18 kHz	100 Hz ~ 18 kHz
THD (最大出力時)	<5 %	

マイク	TC Bar S	TC Bar M
トランスデューサーの原理	MEMS	
ピックアップパターン	ビームフォーミングアレイ	
マイクカプセル数	4	6
周波数範囲	100 Hz ~ 14.5 kHz	100 Hz ~ 14.5 kHz
ピックアップレンジ	3.5 m	4.5 m
ダイナミックレンジ	69 dB (A)	69 dB (A)

インターフェース	TC Bar S	TC Bar M
HDMI 出力端子	HDMI 2.0 1本	HDMI 2.0 2本
USB-C	USB 3.1 (Gen 1)	
USB-A 出力	USB 3.1 (Gen1)、5 V =、最大 900 mA	
DCジャック寸法	5.5 x 2.1 x 10.5 mm	
イーサネット	1 x 1000/100/10 Mbit/s (RJ45)	2 x 1000/100/10 Mbit/s (RJ45)
	注記: 標準 CAT5e (F/STP) 以上のネットワークケーブルのみを使用してください。	

カメラ	TC Bar S	TC Bar M
テクノロジー	ePTZ	
対角画角	120°	
水平画角	115°	
解像度	UHD 2160p (4K), 1080p、720p、960×480、848×480、640×480、640×360、432×240	
ズーム	3 倍デジタルズーム	5 倍デジタルズーム