



The Future of Audio



TEAMCONNECT BAR SOLUTIONS

강력함을 선사하는 유연성.

동급 제품 중 가장 기능이 다양한 올인원 회의 장치입니다.



reddot winner 2023

SENNHEISER



지금 바로
문의하세요!

sennheiser.com/tcbar

Sennheiser electronic GmbH & Co. KG
Am Labor 1, 30900 Wedemark, Germany



TeamConnect Bar Solutions

Sennheiser TeamConnect Family의 일부인 TeamConnect Bar Solutions는 확장 가능한 올인원 회의 장치로, 내장 카메라, 마이크 및 스피커로 현대적인 회의 환경을 구축할 수 있도록 설계되었습니다. 소형(TeamConnect Bar S) 또는 중형(TeamConnect Bar M) 회의 및 협업 공간을 위한 옵션을 갖춘 TeamConnect Bar Solutions는 자주 사용하는 회의 플랫폼과 쉽게 통합 가능하며, 젠하이저 제품을 포함해 타사의 호환 가능한 제품들과 사용 시 더욱 향상된 서비스를 제공합니다.

이점



높은 비디오 품질

뛰어난 기술일수록 그 존재가 의식되지 않을 정도로 자연스럽게 상황에 녹아듭니다. 회의 현장에서는 오디오와 비디오가 이러한 상태여야 합니다.

최신 회의 기술이 집약된 TeamConnect Bar Solutions는 현대적인 하이브리드 회의와 강의를 더욱 향상시키며 비디오 기술을 한 단계 더 높은 수준으로 끌어올립니다. **4K 울트라 HD 카메라**는 "오토프레이밍"과 "인물 타일링"과 같은 AI 기능으로 더욱 강력해졌으며, 모든 원격 참가자가 실내의 모든 사람을 선명하게 볼 수 있게 해줄 뿐만 아니라, 회의의 포용성과 참여도를 높일 수 있습니다.

유연성 및 확장성

TeamConnect Bar Solutions는 비교할 수 없는 자유로움과 유연성을 선사합니다. 사용하실 공간에 맞는 TeamConnect Bar를 선택하세요. 소형 공간에는 TeamConnect Bar S를, 그리고 중형 공간에는 TeamConnect Bar M을 추천드립니다. **내장형 DSP** 및 **단일 케이블 모드**로, 복잡한 케이블과 번거로움을 줄일 수 있습니다. 틸팅 메커니즘, 케이블 가이드, **PoE** 및 확장 마이크 추가를 위한 **Dante** 사용 옵션 및/또는 **2차 외부 USB 카메라**와 같은 통합 기능은 장치를 더욱 유연하고 확장 가능하게 만듭니다.



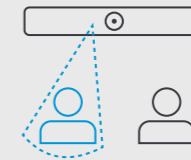
관리 및 제어

TeamConnect Bar Solutions는 많은 공간에서 즉시 사용할 수 있지만, 여기에 젠하이저는 관리 및 제어를 위한 다양한 옵션까지 추가로 제공합니다. **Sennheiser Control Cockpit**으로 사전 설정을 사용해 장치 위치에 따라 미리 구성해 둔 조정을 적용할 수 있습니다. **제외 구역**은 원치 않는 소음을 배제하도록 설계되었으며, **우선 구역**은 발표자 또는 연단 구역을 우선 구역으로 지정하고 강조 표시할 수 있습니다. 또한, 개방적인 애그노스틱 생태계 철학 덕분에 TC Bars는 **제휴 파트너***의 다양한 주요 **미디어 제어 시스템** 및 플랫폼과도 호환됩니다.



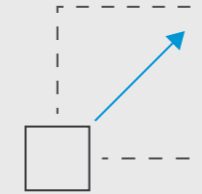
플러그 앤 플레이 기기

USB 케이블을 통한 빠른 시작



통합 빔포밍 기술

자유로운 이동과 발표자 간 완벽하게 원활한 전환



유연한 확장

Dante를 사용해 확장 마이크 및/또는 2차 외부 USB 카메라 추가



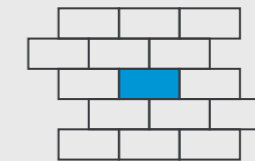
높은 비디오 품질

4K Ultra HD 카메라, 고급 AI 기능 탑재



플레인지 스테레오 스피커

자연스러운 스피치와 뛰어난 명료도



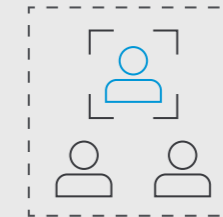
내장형 DSP

실내 음향 자동 최적화



다양한 장착 옵션

벽걸이, VESA 마운트, 테이블 상판 또는 프리스탠딩



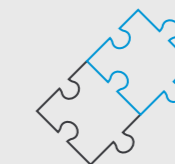
오토프레이밍 및 인물 타일링

실내에 있는 모든 사람을 명확히 볼 수 있는 기능



제어 관리

Sennheiser Control Cockpit을 통한 완벽한 원격 제어



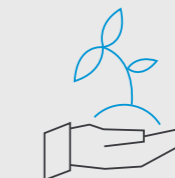
브랜드 애그노스틱 통합

타사 미디어 제어 시스템 및 통신 플랫폼과의 간편한 통합*



고급 보안 기능

안전한 콘텐츠 전송을 위해 암호화된 제어 통신 및 암호 보호



지속 가능성

"오래 쓸 수 있는" 제품 및 지속 가능한 포장

*타사 미디어 제어 시스템(Barco, Crestron, Extron, Q-System) 및 플랫폼(Microsoft Teams, Zoom, Tencent 등) 인증 대기 중



TEAMCONNECT BAR S

소규모 협업 공간을 위한 올인원 장치입니다.

TC Bar S는 소형 회의실과 협업 공간을 위한 유연성이 뛰어난 올인원 장치입니다. 모든 회의 현장에 신뢰할 수 있는 젠하이저 오디오 품질을 제공할 수 있도록 TC Bar S는 4개의 마이크와 2개의 스피커로 구성되어 있습니다. TC Bar S는 손쉬운 설정, 브랜드 애그노스틱 통합, 간편한 관리 및 제어, 높은 비디오 품질, 보안 및 지속 가능성 등 유용한 기능이 돋보이는 만능 해결사입니다.



TC Bar S가 구축된
소규모 회의실.

장착 옵션



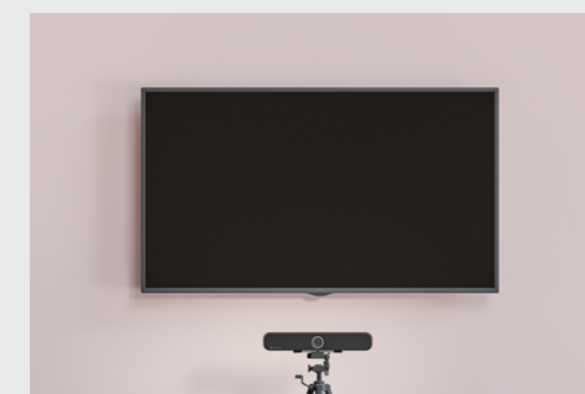
벽걸이



VESA 마운트



테이블 상판



프리스탠딩



TEAMCONNECT BAR M 중형 협업 공간을 위한 올인원 장치입니다.

TC Bar M은 중형 회의실과 협업 공간을 위한 유연성이 뛰어난 올인원 장치입니다. 모든 회의 현장에 신뢰할 수 있는 젠하이저 오디오 품질을 제공할 수 있도록 TC Bar M은 4개의 마이크와 2개의 스피커로 구성되어 있습니다. TC Bar M은 손쉬운 설정, 브랜드 애그노스틱 통합, 간편한 관리 및 제어, 높은 비디오 품질, 보안 및 지속 가능성 등 유용한 기능이 돋보이는 만능 해결사입니다.



TC Bar M이 구축된
중형 회의실.

장착 옵션



벽걸이



VESA 마운트



테이블 상판



프리스탠딩



TC Bar S/M
기술 사양

개요	TC Bar S	TC Bar M
크기 (L x B x H)	450 x 71 x 76 mm	750 x 71 x 95 mm
중량	1.5 kg	2.5 kg
작동 온도 범위	0°C~40°C 32°F~104°F	
보관 온도 범위	-25°C~70°C -13°F~158°F	
상대 습도 작동	0~75%, 비응축	
상대 습도 저장	0~95%, 비응축	
DC 입력	15V =, 최대 2A	18V =, 최대 4A
최대 소비 전력	30W	72W
전압 범위 PoE(PD)	42.5 - 57.0 V = (IEEE 802.3at Type 2, PoE+)	44.0 - 57.0 V = (IEEE 802.3at Type 1, PoE)

전원 상태 정보
 대기 모드(모든 포트 비활성화) ≤ 0.50W(네트워크 포트에서 아무런 동작 없이 2.5시간 후 입력됨)
 네트워크 대기(모든 포트 활성화) ≤ 2.00W(20분 동안 활동 없을 경우 입력됨)

TC Bar S/M
기술 사양

스피커	TC Bar S	TC Bar M
발화자 수	패시브 라디에이터 포함 2개	패시브 라디에이터 포함 4개
유형	플레인지	플레인지
직경	50mm (2")	50mm (2")
앰프	클래스 D	
최대 SPL(출력)	80dB SPL	84dB SPL
총 오디오 전력(RMS/PEAK)	10W / 20W	20W / 40W
주파수 응답	100Hz ~ 18kHz	100Hz ~ 18kHz
THD 최대 출력	<5%	

마이크	TC Bar S	TC Bar M
변환기 원리	MEMS	
픽업 패턴	빔포밍 어레이	
마이크 캡슐 수	4	6
주파수 범위	100Hz ~ 14.5kHz	100Hz ~ 14.5kHz
수음 범위	3.5m	4.5m
다이내믹 레인지	69dB(A)	69dB(A)

인터페이스	TC Bar S	TC Bar M
HDMI 출력	HDMI 2.0 1개	HDMI 2.0 2개
USB-C	USB 3.1(1세대)	
USB-A 전원 출력	USB 3.1(1세대), 5 V =, 최대 900mA	
DC 입력 치수	5.5 x 2.1 x 10.5 mm	
이더넷	1 x 1000/100/10 Mbit/s(RJ45)	2 x 1000/100/10 Mbit/s(RJ45)
	주의: 표준 CAT5e(F/STP) 이상의 네트워크 케이블만 사용하십시오.	

카메라	TC Bar S	TC Bar M
기술	ePTZ	
대각선 화각	120°	
수평 화각	115°	
해상도	UHD 2160p (4K), 1080p, 720p, 960×480, 848×480, 640×480, 640×360, 432×240	
확대	3x 디지털 확대	5x 디지털 확대