



The Future of Audio



Comuníquese con
nosotros ahora

sennheiser.com/tcbars

Sennheiser electronic GmbH & Co. KG
Am Labor 1, 30900 Wedemark, Germany



TEAMCONNECT BAR SOLUTIONS

Flexibilidad que empodera.

Los dispositivos todo en uno para conferencias
con más funciones de su clase.



reddot winner 2023

SENNHEISER



TeamConnect Bar Solutions

Como parte de TeamConnect Family de Sennheiser, TeamConnect Bar Solutions son dispositivos para conferencias todo en uno escalables, que se han diseñado para satisfacer las necesidades de las reuniones modernas, con cámara, micrófonos y altavoces integrados. Con opciones para espacios de reunión y colaboración pequeños (TeamConnect Bar S) o medianos (TeamConnect Bar M), las TeamConnect Bar Solutions se integran fácilmente con su plataforma de reuniones preferida y pueden mejorarse aún más con otros productos compatibles, incluidos los de Sennheiser.

Ventajas



Flexibilidad y escalabilidad

TeamConnect Bar Solutions ofrece una libertad y flexibilidad inigualables. Elija la barra TeamConnect Bar adecuada para el tamaño del espacio: TeamConnect Bar S para espacios más pequeños y TeamConnect Bar M para espacios tamaño mediano. Con **DSP integrado** y **modo de cable** único disponible, podrá reducir el número de cables y la complejidad. La funciones integradas, como el mecanismo de inclinación, la guía de cable, **PoE** y la opción de utilizar **Dante** para añadir micrófonos de extensión, y una **segunda cámara externa a través de USB**, hacen que el dispositivo sea aún más flexible y escalable.



Alta calidad de video

La tecnología se destaca cuando queda relegada a un segundo plano y casi se olvida de que está ahí. En las reuniones, esto significa que tanto el audio como el video deben estar preparados.

TeamConnect Bar Solutions incluye algunos de los últimos avances en tecnología de reuniones para mejorar aún más las reuniones y conferencias híbridas modernas, llevando el video al siguiente nivel. La **cámara Ultra HD 4K** se mejora aún más con funciones de IA como **“Autoframing”** para encuadre automático y **“Person Tiling”**, que permite a todos los participantes remotos ver claramente a todas las personas presentes en la sala y además garantiza una mayor inclusión y compromiso en las reuniones.



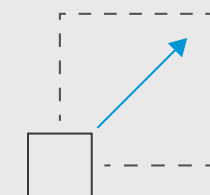
Gestión y control

Aunque las TeamConnect Bar Solutions funcionarán a la perfección desde el primer momento en muchos espacios, ofrecemos una variedad de opciones para la gestión y el control. Con **Sennheiser Control Cockpit**, podrá trabajar con presets para realizar ajustes preconfigurados basados en la posición de montaje. Las **zonas de exclusión** se han diseñado para excluir ruidos no deseados, mientras que la **zona prioritaria** permite priorizar y resaltar a un presentador o estrado. Y gracias a nuestra filosofía de ecosistema abierto e independiente de la marca, las TC Bars también son compatibles con muchos de los principales **sistemas de control de medios** y **plataformas** de nuestros **Alliance Partners***.



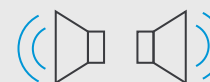
Dispositivo Plug and Play

Inicio rápido a través del cable USB



Extensiones flexibles

Uso de Dante para añadir micrófonos de extensión y una segunda cámara externa a través de USB



Altavoces estéreo de rango completo

Habla natural e inteligibilidad extraordinaria



Múltiples opciones de montaje

Montaje en pared, soporte VESA, sobre la mesa o independiente



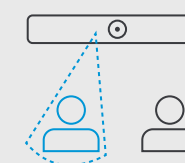
Gestión y control

Acceso al control remoto completo a través de Sennheiser Control Cockpit



Funciones de seguridad avanzadas

Comunicación de control cifrada y protección con contraseña de manera predeterminada para una transmisión segura del contenido



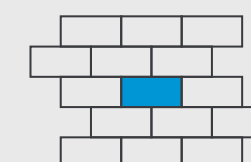
Tecnología de formación de haces integrada

Libertad total de movimiento y transición fluida entre presentadores



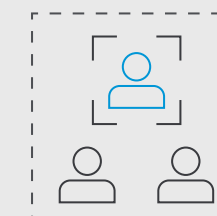
Alta calidad de video

Cámara Ultra HD 4K equipada con funciones avanzadas de IA



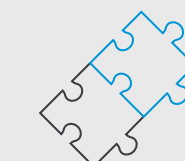
DSP integrado

Optimiza automáticamente la acústica de la sala



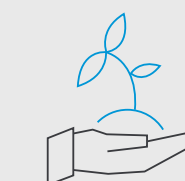
“Autoframing” y “Person Tiling”

Funciones que permiten ver claramente a todas las personas presentes en la sala



Integración independiente de la marca

Integración sencilla con sistemas de control de medios y plataformas de comunicación de terceros*



Sustentabilidad

Productos “hechos para durar” y embalajes sustentables

* Certificaciones aprobadas para sistemas de control de medios de terceros (Barco, Crestron, Extron, Q-Sys, etc.) y plataformas (Zoom, Microsoft Teams).
Certificaciones pendientes para plataformas (Tencent, Dingtalk etc.)



TEAMCONNECT BAR S

Dispositivo todo en uno para salas de colaboración pequeñas.

TC Bar S es el dispositivo todo en uno más flexible para salas de reuniones y espacios de colaboración pequeños. TC Bar S cuenta con 4 micrófonos y 2 altavoces para ofrecer la calidad de audio Sennheiser de confianza en cada reunión. TC Bar S soluciona problemas reales gracias a las ventajas que ofrece, como una configuración simple, integración independiente de la marca, gestión y control sencillos, alta calidad de video, seguridad y sustentabilidad.



Sala de reuniones pequeña equipada con TC Bar S.

Opciones de montaje



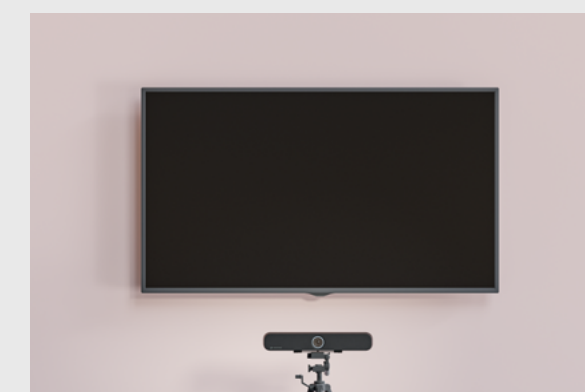
Montaje en pared



Soporte VESA



Sobre la mesa



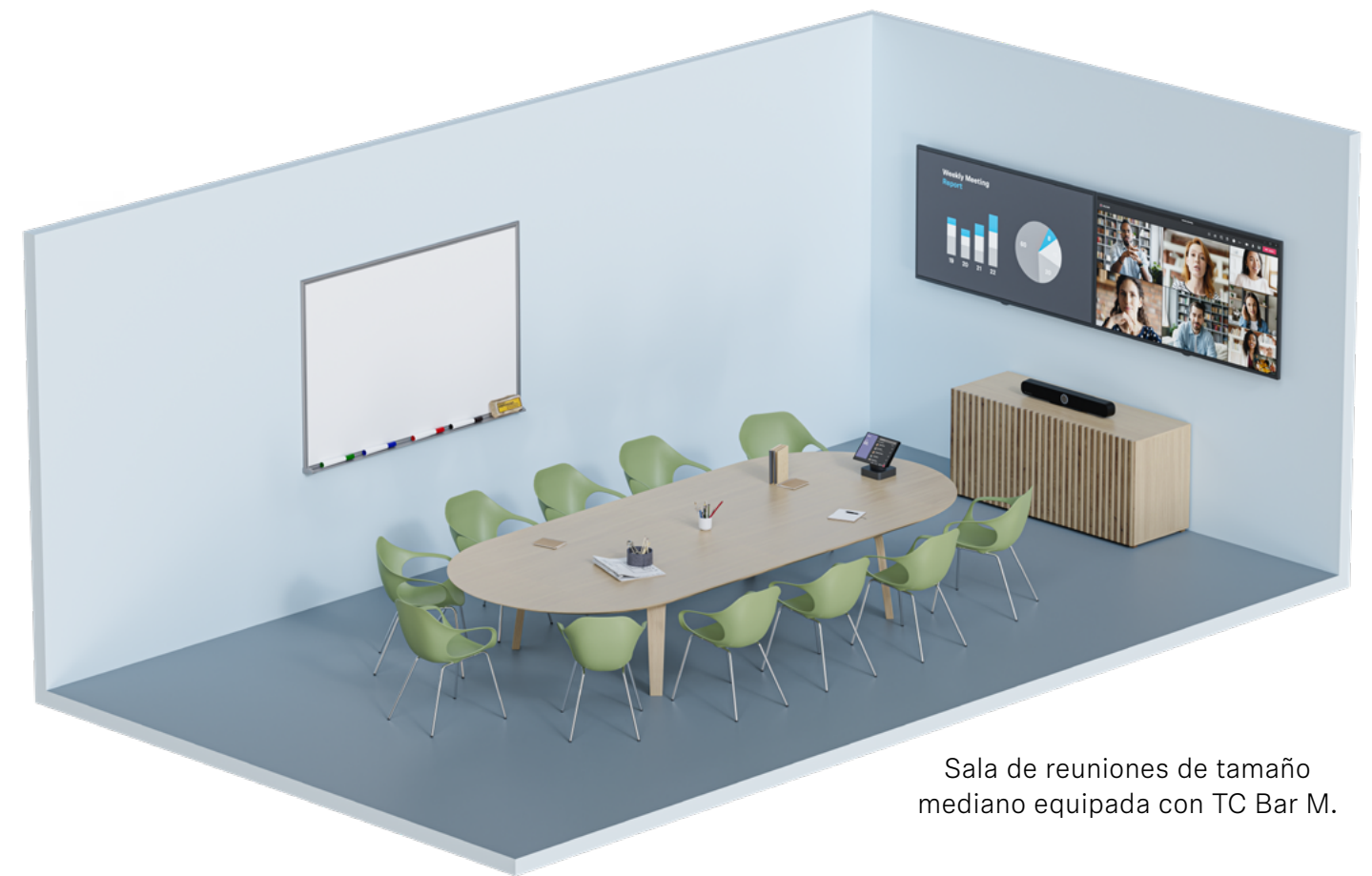
Independiente



TEAMCONNECT BAR M

Dispositivo todo en uno para salas de colaboración de tamaño mediano.

TC Bar M es el dispositivo todo en uno más flexible para salas de reuniones y espacios de colaboración de tamaño mediano. TC Bar M cuenta con 6 micrófonos y 4 altavoces para ofrecer la calidad de audio Sennheiser de confianza en cada reunión. TC Bar M soluciona problemas reales gracias a las ventajas que ofrece como una configuración simple, integración independiente de la marca, gestión y control sencillos, alta calidad de video, seguridad y sustentabilidad.



Sala de reuniones de tamaño mediano equipada con TC Bar M.

Opciones de montaje



Montaje en pared



Soporte VESA



Sobre la mesa



Independiente



TC Bar S/M

Especificaciones técnicas

General	TC Bar S	TC Bar M
Dimensiones (largo x ancho x alto)	450 x 71 x 76 mm	750 x 71 x 95 mm
Peso	1.5 kg	2.5 kg
Rango de temperaturas de funcionamiento	0 °C a 40 °C 32 °F a 104 °F	
Rango de temperaturas de almacenamiento	-25 °C a 70 °C -13 °F a 158 °F	
Humedad relativa, en funcionamiento	0 a 75 %, sin condensación	
Humedad relativa, en almacenamiento	0 a 95 %, sin condensación	
Entrada de CC	15 V $\overline{\rule{0.5pt}{0.4pt}}$, máx. 2 A	18 V $\overline{\rule{0.5pt}{0.4pt}}$, máx. 4 A
Consumo máx. de energía	30 W	72 W
Rango de tensión PoE (PD)	42.5 – 57.0 V $\overline{\rule{0.5pt}{0.4pt}}$ (IEEE 802.3at Tipo 2, PoE+)	44.0 – 57.0 V $\overline{\rule{0.5pt}{0.4pt}}$ (IEEE 802.3at Tipo 1, PoE)
Información del estado de encendido	<ul style="list-style-type: none">• Modo de espera (todos los puertos desactivados): ≤ 0.50 W (se accede a este modo después de < 2.5 horas sin actividad en ningún puerto)• En espera de red (todos los puertos activados): ≤ 2.00 W (se accede a este modo después de < 20 minutos de inactividad)	

	<ul style="list-style-type: none">• Modo de espera (todos los puertos desactivados): ≤ 0.50 W (se accede a este modo después de < 2.5 horas sin actividad en ningún puerto)• En espera conectado en red (puertos Ethernet en uso): ≤ 7.00 W (se accede a este modo después de < 20 minutos de inactividad)• En espera de red (el resto de puertos): ≤ 2.00 W (se accede a este modo después de < 20 minutos de inactividad)	
--	---	--

TC Bar S/M

Especificaciones técnicas

Altavoz	TC Bar S	TC Bar M
Cantidad de altavoces Tipo Diámetro	2 con radiador pasivo de rango completo 50 mm (2")	4 con radiador pasivo de rango completo 50 mm (2")
Amplificador	Clase D	
SPL máx. (salida)	80 dB SPL	84 dB SPL
Potencia de audio total (RMS/PEAK)	10 W / 20 W	20 W / 40 W
Respuesta de frecuencia	100 Hz - 18 kHz	100 Hz - 18 kHz
THD en salida máx.	<5 %	

Micrófonos	TC Bar S	TC Bar M
Principio del transductor	MEMS	
Patrón de captación	Matriz de formación de haces	
Cantidad de cápsulas de micrófono	4	6
Rango de frecuencias	100 Hz a 14.5 kHz	100 Hz a 14.5 kHz
Rango de captación	3.5 m	4.5 m
Rango dinámico	69 dB (A)	69 dB (A)

Interfaces	TC Bar S	TC Bar M
Salida HDMI	1x HDMI 2.0	2x HDMI 2.0
USB-C	USB 3.1 (Gen 1)	
Salida de alimentación USB-A	USB 3.1 (Gen 1); 5 V $\overline{\rule{0.5pt}{0.4pt}}$, máx. 900 mA	
Entrada de CC, tamaño	5.5 x 2.1 x 10.5 mm	
Ethernet	1 x 1000/100/10 Mbit/s (RJ45)	2 x 1000/100/10 Mbit/s (RJ45)
	Observación: usar solo cables de red con el estándar CAT5e (F/STP) o superior.	

Cámara	TC Bar S	TC Bar M
Tecnología	ePTZ	
Campo de visión diagonal	120°	
Campo de visión horizontal	115°	
Resolución	UHD 2160p (4K), 1080p, 720p, 960×480, 848×480, 640×480, 640×360, 432×240	
Zoom	Zoom digital 3x	Zoom digital 5x